

CHAMBRE  
D'HÔTES

HÉBERGEMENT  
INSOLITE

# La Turcane

De 2 à 4 personnes / 2 chambres ☆☆☆

Capacité max : 4 personnes

Turquant - Autour de Saumur

Nichée au cœur de Turquant, "Petite cité de caractère" et village typique de marinières et carriers des bords de Loire, La Turcane vous propose 2 chambres d'hôtes de charme.

Aménagées dans le coteau troglodytique, les chambres disposent de tous les équipements nécessaires pour un séjour réussi. Chacune bénéficie d'une terrasse privative où vous pourrez vous détendre en toute intimité et profitez d'un magnifique panorama sur le village.

L'accès par la petite ruelle à un sentier aménagé permet de partir à la découverte de Turquant. Attentionnée, Paola aura à cœur de vous faire partager sa passion pour la région.

## LE PARC AIME



Le site, tout comme sa propriétaire, respire la sérénité. Une impression de bien-être et de ressourcement vous entoure avec bienveillance dès le portail passé.

Autre bonus : les chambres sont situées sur l'un des plus beaux coteaux dominant la Loire, non loin du fleuve sauvage et à 10 mn en voiture de Saumur.

Paola est Ambassadrice du Parc : elle se forme régulièrement à la connaissance et préservation de nos patrimoines.

## CONTACT

Propriétaire : Paola  
TRANCHANT

☎ 02 41 38 37 44

✉ [la.turcane@wanadoo.fr](mailto:la.turcane@wanadoo.fr)

🌐 [www.la-turcane.fr/](http://www.la-turcane.fr/)



PARC NATUREL REGIONAL  
LOIRE ANJOU TOURAIN

## INFORMATIONS PRATIQUES

**Période d'ouverture :** Ouvert d'avril à octobre

**Capacité :** 4 personnes

**Moyens de paiement :** Chèque bancaire / Espèces / Virement

**Langues parlées :** FR EN

## ÉQUIPEMENTS

Jardin

Garage à vélo

Borne rechargement vélo

## SERVICES

Ménage

Draps / linge fournis

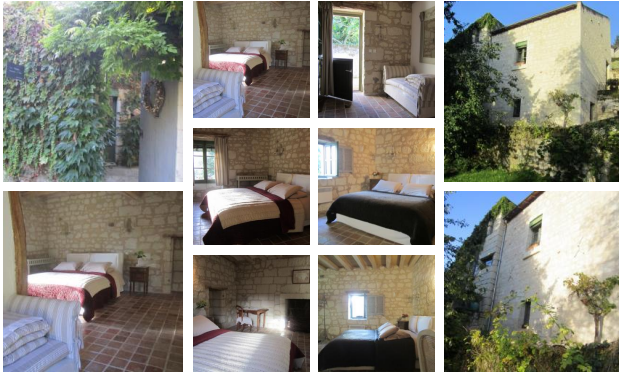
## TARIFS

**85€**

LA NUITÉE (1 PERS.)

**95€**

LA NUITÉE (2 PERS.)



## Autour de...

## Le Parc vous propose des activités



Entre Anjou et Touraine

ATTELAGE

A VTT ET À  
CHEVAL

VAL DE  
LOIRE

Turquant



Turquant - Saumur

ATTELAGE

A VTT ET À  
CHEVAL

VAL DE  
LOIRE

Turquant



La Breille-les-Pins - Brain-sur-Allonnes

ATTELAGE

A VTT ET À  
CHEVAL

FORÊT

La Breille-les-Pins

Ent  
À  
VE  
Mon