



A  
CHEVAL

NATURE

# La boucle du Véron

*Candes-Saint-Martin - Autour de Chinon*

Profitez des chevauchées en Pays de Chinon pour découvrir les paysages et les richesses patrimoniales de ce petit coin de Touraine qui a tant à offrir. Cette magnifique boucle équestre débute à Candes-Saint-Martin, classé parmi les "Plus beaux villages de France".

Traversez la Vienne, admirez sa confluence avec la Loire, paysage emblématique du Parc et filez en direction de Savigny-en-Véron. La balade vous emmène au cœur du plus beau bocage de la région, véritable réservoir de biodiversité.

Aux Puits du chinonais, changez d'ambiance ! Ces petites buttes calcaires aux accents méditerranéens forment un paysage insolite.

## LE PARC AIME



Peu après votre départ, vous pouvez faire une pause à Savigny-en-Véron et visiter l'Écomusée. Chaque année, il propose de belles expositions temporaires ainsi qu'une ferme conservatoire qui participe à la préservation de races anciennes.

Cet itinéraire a un énorme avantage... En une balade vous allez découvrir plusieurs paysages uniques : confluence de la Loire et de la Vienne, magnifique bocage, vignoble de Chinon et pelouses calcaires. Qui dit mieux !

### TYPE DE BALADE

A cheval

### NIVEAU

Moyen

### DISTANCE

25km

### DURÉE

2h30

### CONTACT

**Organisé par :** Office de  
Tourisme Azay Chinon Val de  
Loire

☎ 02 47 45 44 40

✉ [tourisme@azay-chinon-valdeloire.com](mailto:tourisme@azay-chinon-valdeloire.com)

🌐 [www.azay-chinon-valdeloire.com](http://www.azay-chinon-valdeloire.com)

## À TÉLÉCHARGER

PDF

RANDO ÉQUESTRE BOUCLE DU VÉRON - 1.65

MO



# Autour de...

## Le Parc vous propose des hébergements

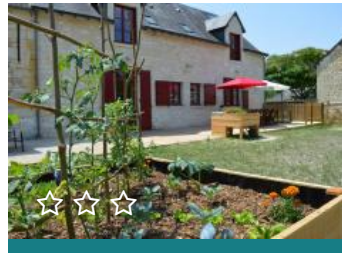


**Pic Epeiche**

GÎTE D'ÉTAPE OU DE GROUPE

Lerné

Capacité max : 24 personnes



**Tertuf**

GÎTE D'ÉTAPE OU DE GROUPE

Lerné

Capacité max : 14 personnes



**La Closerie Saint Martin**

CHAMBRE D'HÔTES

Ligré

Capacité max : 11 personnes



**Le Pas des Vignes**

GÎTE D'ÉTAPE OU DE GROUPE

Savigny-en-Véron

Capacité max : 23 personnes

VOIR TOUS LES HÉBERGEMENTS

# Autour de...

## Le Parc vous propose aussi



**Sur les traces de Rabelais**

A CHEVAL

BÂTI

PAYSAGE

Seuilly



**La Table des Fées**

RESTAURANT

Lémeré



**Château et Jardins du Rivau**

SITE DE VISITE

Lémeré