



À VÉLO LOIRE

# Au fil de l'eau - Circuit n°20

Rivarennnes - Autour d'Azay-le-Rideau

Cette boucle cyclo vous emmène à la découverte de paysages et villages remarquables, au fil de l'eau. Mais c'est avant tout avec les papilles que vous débuterez votre balade. Rivarennnes, petite bourgade nichée en bord d'Indre, est la capitale de la poire tapée. Cette spécialité culinaire savoureuse peut être dégustée sèche, cuisinée ou réhydratée dans du vin.

Poursuivez la balade à travers le vignoble puis redescendez vers la vallée de l'Indre qui arrose le territoire. Apercevez plus loin, l'ancienne confluence avec le Cher avant de terminer par le beau village ligérien de Bréhémont.

*Crédit photo bandeau : D. Darrault - CRT Centre-Val de Loire*

## LE PARC AIME



À Rivarennnes, ne manquez pas de visiter la Maison de la poire tapée. De la fabrication à la dégustation, percez tous les secrets de LA spécialité du village. Sans oublier les producteurs que vous croiserez en chemin.

## INFORMATIONS PRATIQUES

**Départ :** Rivarennnes

**Arrivée :** Rivarennnes

**Langues parlées :** FR

### TYPE DE BALADE

À vélo

### NIVEAU

Facile

### DISTANCE

16.5km

### DURÉE

1h30

### CONTACT

☎ 02 47 45 44 40

✉ [tourisme@azay-chinon-valdeloire.com](mailto:tourisme@azay-chinon-valdeloire.com)

🌐 [www.azay-chinon-valdeloie.com](http://www.azay-chinon-valdeloie.com)

...

## À TÉLÉCHARGER

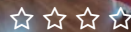
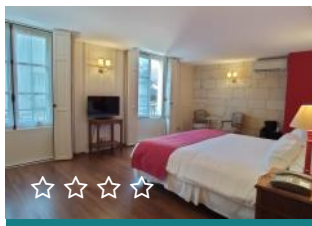
PDF

BALADE-VELO-20-BD.PDF - 3.34 MO



# Autour de...

## Le Parc vous propose des hébergements



### Le Grand Monarque

HÔTEL

Azay-le-Rideau

Capacité max : 64 personnes



### Loire et Châteaux

CAMPING

Bréhémont

31 locations - 44 emplacements

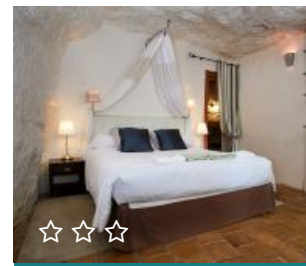


### Le Clos des Maçonnières

GÎTE D'ÉTAPE OU DE  
GROUPE

Avon-les-Roches

Capacité max : 25 personnes



### Troglododo

HÔTEL

HÉBERGEMENT  
INSOLITE

Azay-le-Rideau

Capacité max : 38 personnes

VOIR TOUS LES  
HÉBERGEMENTS

# Autour de...

## Le Parc vous propose aussi



16.5KM - 1H30

### Au fil de l'eau - Circuit n°20

À  
VÉLO

LOIRE

Rivarennas



### La Cabane à matelot

RESTAURANT

Bréhémont



### L'osier de Gué droit

ARTISANAT

VANNERIE

Saché

Séverine et Patrick BOYER