



À  
VÉLO

VIGNOBLE

# Entre Chinon et la vallée de la Vienne – Circuit n°39

Chinon - Autour de Chinon

De Cravant-les-Coteaux à Chinon, pédalez à travers le vignoble réputé. L'ancien bourg de Cravant vous offre un décor paisible avec son lavoir et son église pré-romane.

Poursuivez en longeant le coteau, parsemé d'hameaux isolés et de magnifiques demeures viticoles. D'ici, la vue sur la vallée de la Vienne et la mer de vignes est superbe !

Plus loin, la silhouette de la Forteresse Royale de Chinon, perchée sur son éperon rocheux se dessine. Faites une pause dans la cité médiévale pour admirer les maisons à pans de bois, hôtels particuliers et églises.

*Crédit photo bandeau : D. Darrault - CRT Centre-Val de Loire*

## LE PARC AIME



Les vins AOC, vantés par Rabelais, font la réputation de la région. Poussez la porte d'un des nombreux domaines que vous verrez en chemin pour les déguster.

### TYPE DE BALADE

À vélo

### NIVEAU

Moyen

### DISTANCE

20km

### DURÉE

1h45

### CONTACT

☎ 02 47 45 44 40

✉ [tourisme@azay-chinon-valdeloire.com](mailto:tourisme@azay-chinon-valdeloire.com)

🌐 [www.azay-chinon-valdeloire.com](http://www.azay-chinon-valdeloire.com)

## INFORMATIONS PRATIQUES

**Départ :** Cravant les coteaux

**Arrivée :** Cravant les coteaux

## À TÉLÉCHARGER

PDF

PARCOURS BOUCLE VÉLO - 395.1  
KO



## Autour de...

# Le Parc vous propose des hébergements



**Pic Epeiche**

GÎTE D'ÉTAPE OU DE GROUPE

Lerné

Capacité max : 24 personnes



**Tertuf**

GÎTE D'ÉTAPE OU DE GROUPE

Lerné

Capacité max : 14 personnes

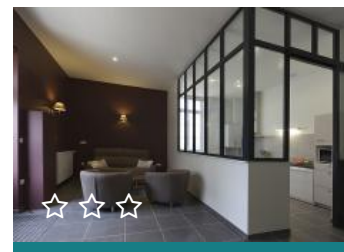


**La Closerie Saint Martin**

CHAMBRE D'HÔTES

Ligré

Capacité max : 11 personnes



**Le Pas des Vignes**

GÎTE D'ÉTAPE OU DE GROUPE

Savigny-en-Véron

Capacité max : 23 personnes

[VOIR TOUS LES HÉBERGEMENTS](#)

## Autour de...

# Le Parc vous propose aussi



**Sur les traces de Rabelais**

A CHEVAL

BÂTI

PAYSAGE

Seuilly



**La Table des Fées**

RESTAURANT

Lémeré



**Château et Jardins du Rivau**

SITE DE VISITE

Lémeré