



ARTISANAT VANNERIE

# L'osier de Gué droit

Saché - Autour d'Azay-le-Rideau

C'est au cœur de la vallée de l'Indre chère à Balzac, à Saché, que Séverine et Patrick se sont installés, là où les terrains frais sont propices à l'épanouissement des saules.

Forts d'une expérience familiale de plus de 40 ans, ils s'appuient sur l'observation régulière de leurs plantations et environnement pour assurer une production d'osier de qualité. Vanniers de formation, Séverine et Patrick savent parfaitement conseiller les visiteurs selon leurs envies ou projets.

Ici, l'osier anime aussi les paysages : haies, cabanes, labyrinthes tressés d'osier vivant ou bien jardinières, claustras ou tontine en osier blanc ou brut... Il y en a pour tous les goûts !

Séverine et Patrick accueillent régulièrement d'autres professionnels afin de partager savoir-faire et techniques. Ils proposent des stages et animations pour s'initier à l'art du tressage.

## LE PARC AIME



L'exploitation du Gué-Droit ouvre ses portes pour une visite enrichissante de la bouture au panier.

Séverine et Patrick réalisent des vanneries sur commande et peuvent répondre à toute demande originale, de la plus académique à la plus excentrique pour des pièces uniques.

## CONTACT



**Propriétaire :** Séverine et Patrick BOYER

☎ 06 17 46 56 46  
02 47 73 21 05

✉ [info@osierprod.com](mailto:info@osierprod.com)

🌐 [www.osierprod.com](http://www.osierprod.com)



PRODIGES REGIONAUX  
INDRE-AUXOIS-TOURAINES

## INFORMATIONS PRATIQUES

**Période d'ouverture :** Toute l'année sur rendez-vous

**Horaires d'ouverture :** De 9h à 12h et de 14h30 à 18h

**Moyens de paiement :** Carte bancaire / Chèque bancaire / Espèces / Virement

**Langues parlées :** FR

**Langues de la visite :** Français

**Stages de vannerie :** Programme en ligne

## SERVICES

Groupes acceptés

Internet

## TARIFS

**7€**

**VISITE GUIDÉE**  
individuelle

**18€**

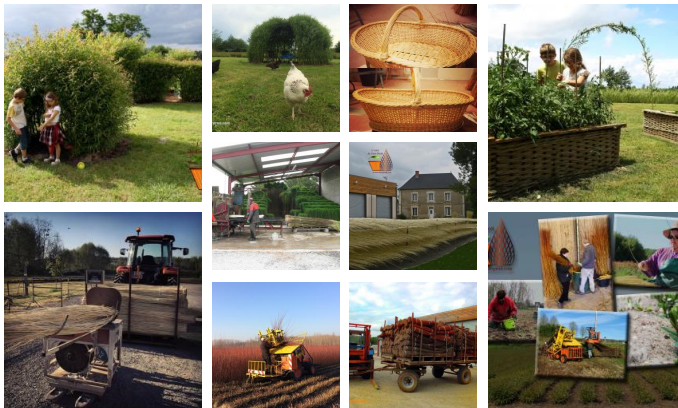
**VISITE GUIDÉE**  
forfait famille

**45€**

**STAGE TRESSAGE D'OSIER VIVANT**  
demi-journée

**100€**

**STAGE TRESSAGE D'OSIER VIVANT**  
journée complète



## PASSER LA JOURNÉE À SACHÉ



Sur les pas de  
Balzac - Circuit  
n°17

À  
VÉLO

BÂTI

Saché



Sentier Balzacien

SENTIER DE PETITE  
RANDONNÉE

HISTOIRE

Thilouze



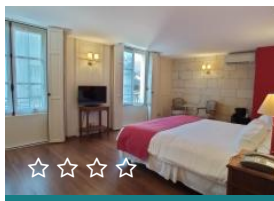
Plume et brin  
d'osier

ARTISANAT

VANNERIE

Azay-le-Rideau

**Autour de...**  
**Le Parc vous propose des hébergements**



☆☆☆☆

### Le Grand Monarque

HÔTEL

Azay-le-Rideau

Capacité max : 64 personnes



☆☆☆

### Loire et Châteaux

CAMPING

Bréhémont

31 locations - 44 emplacements

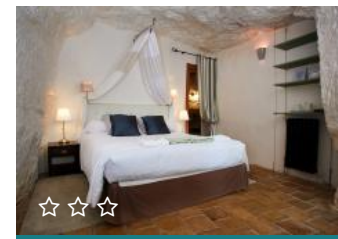


### Le Clos des Maçonnières

GÎTE D'ÉTAPE OU DE GROUPE

Avon-les-Roches

Capacité max : 25 personnes



☆☆☆

### Troglododo

HÔTEL

HÉBERGEMENT INSOLITE

Azay-le-Rideau

Capacité max : 38 personnes

VOIR TOUS LES HÉBERGEMENTS

## Autour de... Le Parc vous propose aussi



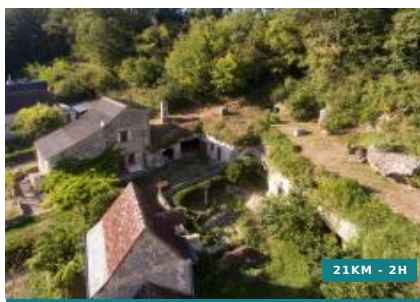
16.5KM - 1H30

### Au fil de l'eau - Circuit n°20

À VÉLO

LOIRE

Rivarennnes



21KM - 2H

### De l'osier au panier - Circuit n°18

À VÉLO

VANNERIE

Azay-le-Rideau



### Plume et brin d'osier

ARTISANAT

VANNERIE

Azay-le-Rideau

Christine VINCENT



### Coopérative d

ARTISANAT

VAN

Villaines-les-Roch

## Vous aimerez aussi



### Vannerie, troglos et bons mots au pays de Balzac

ESCAPADE

EN FAMILLE

ENTRE AMIS

Comme Balzac, nous sommes sous le charme de la vallée de l'Indre. En ce début d'été, nous partons en famille nous immerger dans l'atmosphère du 19<sup>e</sup> si...

[Lire la suite +](#)

---



### À l'ombre de romantiques châteaux et insolites troglos en vallée de l'Indre

ESCAPADE

EN FAMILLE

ENTRE AMIS

Entre fermes troglodytiques et châteaux romantiques, nous avons décidé avec nos amis de fuir la canicule dans des caves insolites. Nous envisageons...

[Lire la suite +](#)

---



### L'agenda

Une exposition photo à la Maison du Parc, un stage de découverte de la vannerie, une sortie à la rencontre du Castor... En toute saison, profitez d...

[Lire la suite +](#)

---