



ARTISANAT VANNERIE

# Plume et brin d'osier

Azay-le-Rideau - Autour d'Azay-le-Rideau

Au pied du magnifique château d'Azay-le-Rideau, au cœur de la vallée de l'Indre chère à Balzac, Christine vous accueille dans son Atelier Plume et Brin d'osier. Passionnée par les oiseaux et le monde végétal, cette autodidacte de la vannerie affirme son originalité et vous invite à découvrir son univers et ses vanneries d'accessoires ornithologiques.

Tous les jours sur réservation, elle vous mène dans les pas de l'histoire de la vannerie locale à Villaines-les-Rochers, haut lieu du savoir-faire de la vannerie en France. À travers les rues du village troglodytique et ses artisans, partez avec elle à la découverte de l'osier et de sa culture. Découvrez le travail des vanniers qui tressent avec dextérité ces brins d'osier pour des ouvrages traditionnels ou des œuvres contemporaines...

Sur rendez-vous, elle propose aux petits et grands des initiations à l'art du tressage.

## LE PARC AIME



Nichoir du troglodyte mignon ou nichoir de mésange bleue, tressés d'osier ou d'écorce, les objets créés par Christine sont uniques et n'ont pas qu'une vocation décoratrice : leur implantation judicieuse dans un jardin peut faciliter la reproduction de nos passereaux.

Concernant ses visites guidées, elles sont très agréables et instructives. Elles permettent de découvrir le village troglodytique de Villaines-les-Rochers, ses richesses et son patrimoine identitaire de façon ludique et surtout privilégiée.

## CONTACT



**Propriétaire :** Christine VINCENT

☎ 07 82 01 50 29

✉ [contact@plumeetbrindosier.com](mailto:contact@plumeetbrindosier.com)

🌐 [plumeetbrindosier.com](http://plumeetbrindosier.com)



PARC NATUREL REGIONAL  
L'INDRE ET LA LOIRE

## INFORMATIONS PRATIQUES

**Période d'ouverture :** Toute l'année

**Horaires d'ouverture (vacances scolaires) :** Du mardi au dimanche de 11h à 19h

**Horaires d'ouverture (hors vacances scolaires) :** Du mercredi au samedi de 11h à 19h et dimanche de 14h à 19h

**Moyens de paiement :** Carte bancaire / Chèque bancaire / Espèces

**Langues parlées :** FR

**Informations stages** : Stage adulte toute l'année sur réservation

**Langues** : Français

## SERVICES

Animaux acceptés

Groupes acceptés

Boutique

## TARIFS STAGES

**60€**

**STAGE VANNERIE ADULTE**  
Demi-journée

**100€**

**STAGE VANNERIE ADULTE**  
Journée

**12€**

**ATELIER "DÉCOUVERTE"**  
Dès 3 ans

**20€**

**INITIATION AU TRESSAGE**  
Dès 6 ans

## TARIFS VISITE DU VILLAGE

**12€**

**ADULTE**

**6€**

**ENFANT**

De plus de 4 ans

**30€**

**FORFAIT FAMILLE**  
4 personnes

**10€**

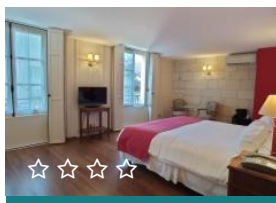
**GROUPES**

À partir de 10 personnes





## Autour de... Le Parc vous propose des hébergements



☆☆☆☆

### Le Grand Monarque

HÔTEL

Azay-le-Rideau

Capacité max : 64  
personnes



☆☆☆

### Loire et Châteaux

CAMPING

Bréhémont

31 locations - 44 emplacements

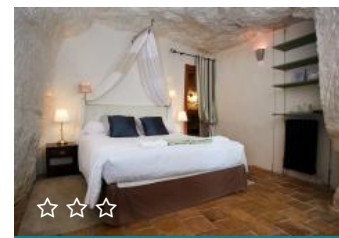


### Le Clos des Maçonnières

GÎTE D'ÉTAPE OU DE  
GROUPE

Avon-les-Roches

Capacité max : 25 personnes



☆☆☆

### Troglododo

HÔTEL

HÉBERGEMENT  
INSOLITE

Azay-le-Rideau

Capacité max : 38 personnes

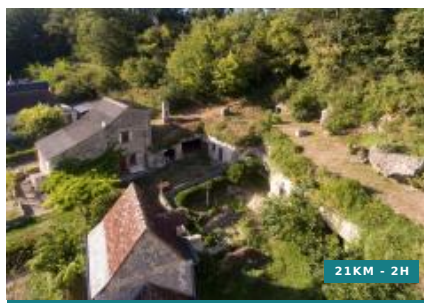
VOIR TOUS LES  
HÉBERGEMENTS

## Autour de... Le Parc vous propose aussi



16.5KM - 1H30

Au fil de l'eau - Circuit  
n°20



21KM - 2H

De l'osier au panier - Circuit



### L'osier de Gué droit

ARTISANAT

VANNERIE

Saché

Séverine et Patrick BOYER



### Coopérative d

ARTISANAT

VANN

Villaines-les-Roches

## Vous aimerez aussi



### Vannerie, troglos et bons mots au pays de Balzac

ESCAPADE EN FAMILLE  
ENTRE AMIS

Comme Balzac, nous sommes sous le charme de la vallée de l'Indre. En ce début d'été, nous partons en famille nous immerger dans l'atmosphère du 19<sup>e</sup> si...

[Lire la suite +](#)



### À l'ombre de romantiques châteaux et insolites troglos en vallée de l'Indre

ESCAPADE EN FAMILLE  
ENTRE AMIS

Entre fermes troglodytiques et châteaux romantiques, nous avons décidé avec nos amis de fuir la canicule dans des caves insolites. Nous envisageons...

[Lire la suite +](#)



### Nos patrimoines coups de coeur

HORS DES SENTIERS BATTUS BÂTI  
NATURE

Célèbre pour ses majestueux châteaux, le Parc recèle de nombreux trésors à découvrir, hors des sentiers battus. Au détour d'un chemin, en longeant la...

[Lire la suite +](#)