



SENTIER DE GRANDE  
RANDONNÉE

VAL DE  
LOIRE

# Le chemin de l'été de la saint Martin - Via Sancti Martini

Chinon - Autour de Chinon

Le Chemin de l'Été de la Saint-Martin, labellisé « Itinéraire Culturel du Conseil de l'Europe » vous emmène sur les pas de l'un des plus illustres personnages de la Touraine : saint Martin, évêque de Tours, devenu figure universelle grâce à son geste de charité envers un pauvre.

Entre Chinon et Tours en passant par Candes-Saint-Martin, traversez des villages typiques et remarquables, longez la Vienne et la Loire, cheminez au milieu du vignoble AOC et de vastes massifs forestiers sans oublier la découverte du patrimoine riche, lié à des épisodes de l'histoire de saint Martin.

*Crédit photo bandeau : 2006 - ©David Darrault - ADT Touraine*

## INFORMATIONS PRATIQUES

**Départ :** Gare de Chinon

**Arrivée :** Gare de Tours

**Balisage :** Bornes avec initiales "D St M"

**Langues parlées :** FR

### TYPE DE BALADE

À pied

### NIVEAU

Moyen

### DISTANCE

114km

### DURÉE

4 jours

### CONTACT

**Organisé par :** Office de  
Tourisme Azay-Chinon Val de  
Loire

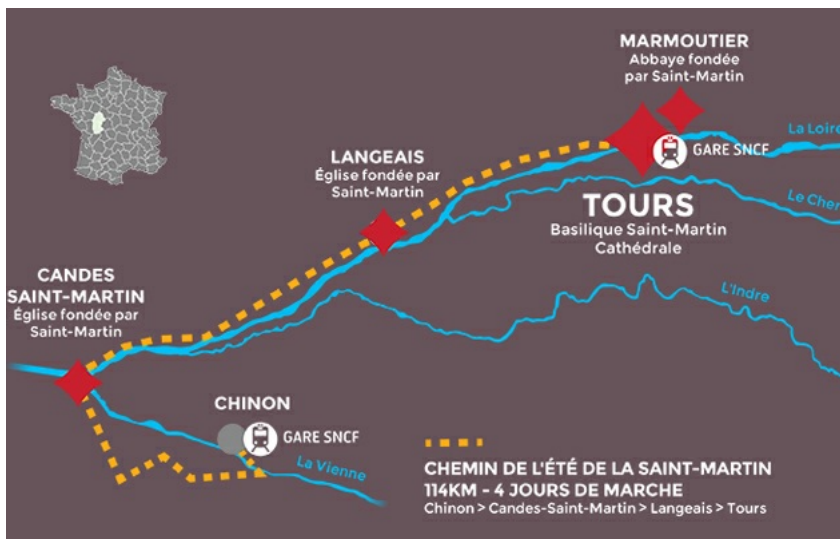
☎ 02 47 45 44 40

✉ [tourisme@azay-chinon-valdeloire.com](mailto:tourisme@azay-chinon-valdeloire.com)

🌐 [www.azay-chinon-valdeloire.com](http://www.azay-chinon-valdeloire.com)

...

## ITINÉRAIRE



## PASSER LA JOURNÉE À CHINON



Entre Chinon et la vallée de la Vienne - Circuit n°39

À VÉLO

VIGNOBLE

Chinon

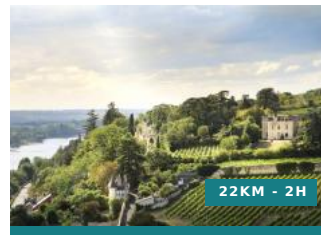


Sur les pas de Rabelais - Circuit n°42

À VÉLO

HISTOIRE

Chinon



Chinon et la rive gauche de la Vienne

À CHEVAL

PAYSAGE

BÂTI

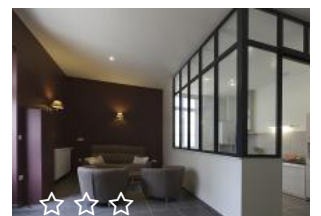
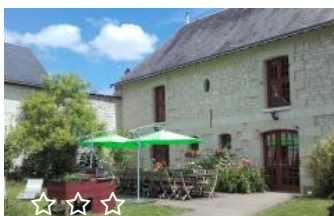
Chinon

## EN SAVOIR PLUS

LES CHEMINS DE SAINT MARTIN : SITE INTERNET



# Autour de... Le Parc vous propose des hébergements





### Pic Epeiche

GÎTE D'ÉTAPE OU DE GROUPE

Lerné

Capacité max : 24 personnes



### Tertuf

GÎTE D'ÉTAPE OU DE GROUPE

Lerné

Capacité max : 14 personnes



### La Closerie Saint Martin

CHAMBRE D'HÔTES

Ligré

Capacité max : 11 personnes



### Le Pas des Vignes

GÎTE D'ÉTAPE OU DE GROUPE

Savigny-en-Véron

Capacité max : 23 personnes

VOIR TOUS LES HÉBERGEMENTS

## Autour de... Le Parc vous propose aussi



23KM - 2H

### Sur les traces de Rabelais

A CHEVAL

BÂTI

PAYSAGE

Seuilly



### La Table des Fées

RESTAURANT

Lémeré



### Château et Jardins du Rivau

SITE DE VISITE

Lémeré

# Vous aimerez aussi



## Une parenthèse historique au pays de Rabelais

WEEK-END

EN FAMILLE

ENTRE AMIS

Amoureux de la bonne chère et de lieux historiques, nous partons en famille sur les pas de Rabelais, à Chinon, entre forteresse et bords de Vienne...

[Lire la suite +](#)

---



## Voie verte Richelieu - Chinon

À VÉLO

PAYSAGE

Richelieu

[Lire la suite +](#)

---



## Nos patrimoines coups de coeur

HORS DES SENTIERS BATTUS

BÂTI

NATURE

Célèbre pour ses majestueux châteaux, le Parc recèle de nombreux trésors à découvrir, hors des sentiers battus. Au détour d'un chemin, en longeant la...

[Lire la suite +](#)

---