



JARDIN

NATURE

AGRICULTURE

# Jardin de secrets

Maine-et-Loire

## DÉROULEMENT

### Des artistes et des saisons

Activités en petits groupes sur les saisons et particulièrement sur l'évolution d'un paysage, le comportement des animaux et la récolte de fruits et légumes. Reconnaissance des fruits et légumes du jardin et classement pas saison de récolte. Puis, réalisation de tableau en relief par saison (à l'aide d'une pâte durcissante) en conclusion de cette première séance.

*1/2 journée en classe, toute l'année*

### La science pousse au jardin

Les insectes occupent une part importante dans le jardin et notamment pour la pollinisation des légumes et arbres fruitiers. Activité en classe entière sur l'importance des insectes pollinisateurs prolongée par l'observation et l'assemblage d'une maquette de fleur. Ensuite, nous nous intéresserons aux graines et à leur forme afin d'identifier leur méthode de dispersion. La 1/2 journée se termine par une activité sur les relations prédateurs/proies afin de découvrir la multitude d'animaux présents au jardin et leur rôle au sein de ce milieu. Les élèves tenteront de répondre à la question : quels animaux sont bénéfiques pour le jardin ?

*1/2 journée en classe, toute l'année*

### Les sens s'éveillent au jardin

Le jardin pédagogique de l'association se situe dans le parc du Prieuré de Saint-Rémy-la-Varenne. Pour commencer cette dernière étape, des énigmes sont mises en place, çà et là dans le parc, et par petits groupes les élèves vont répondre à des questions diverses autour du jardin. Ensuite, la séance se poursuit avec les 5 sens et la mise en place d'un atelier par sens. Une activité dynamique autour des outils du jardinier vient clore cette étape.

*1/2 journée au printemps, au Prieuré de Saint-Rémy-la-Varenne ou dans le jardin de l'école*

## INTERVENANT

Prieuré de Saint-Rémy-la-Varenne

## CONTACT

**Organisé par :** Parc naturel régional Loire-Anjou-Touraine

☎ 02 41 38 38 86

✉ [m.clemot@parc-loire-anjou-touraine.fr](mailto:m.clemot@parc-loire-anjou-touraine.fr)

## INFORMATIONS PRATIQUES

**Objectif :** Jardin - nature -5 sens

**Cycle(s) :** 2

**Durée :** 3 ½ journées

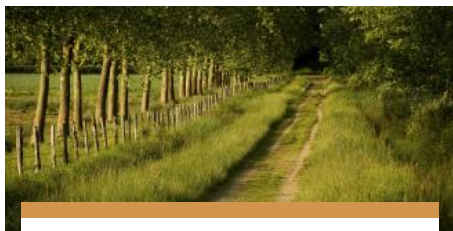
**Déplacement en bus :** Non

**Tarif de l'intervenant :** 585 € + 0,60€/km depuis Saint-Rémy-la-Varenne

**Subvention du Parc à l'école :** 345 € - Sous réserve de validation de l'inscription par le Parc et votre Inspection.

**Coût du projet :** 240 € + les frais de déplacement de l'intervenant

## Préparation de votre projet

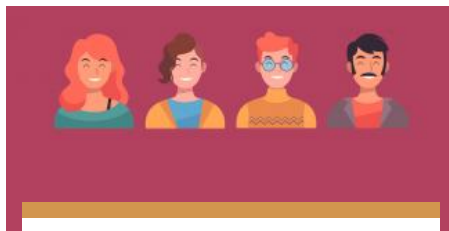


### Réunions de préparation enseignants/intervenants

ÉDUCATION AU  
TERRITOIRE

Dates et horaires des réunions en présentiel.

[Lire la suite +](#)



### Extranet - établissements scolaires

ÉDUCATION AU  
TERRITOIRE

Un espace personnel pour suivre le partenariat avec le Parc : inscriptions et demandes de subventions.

[Lire la suite +](#)