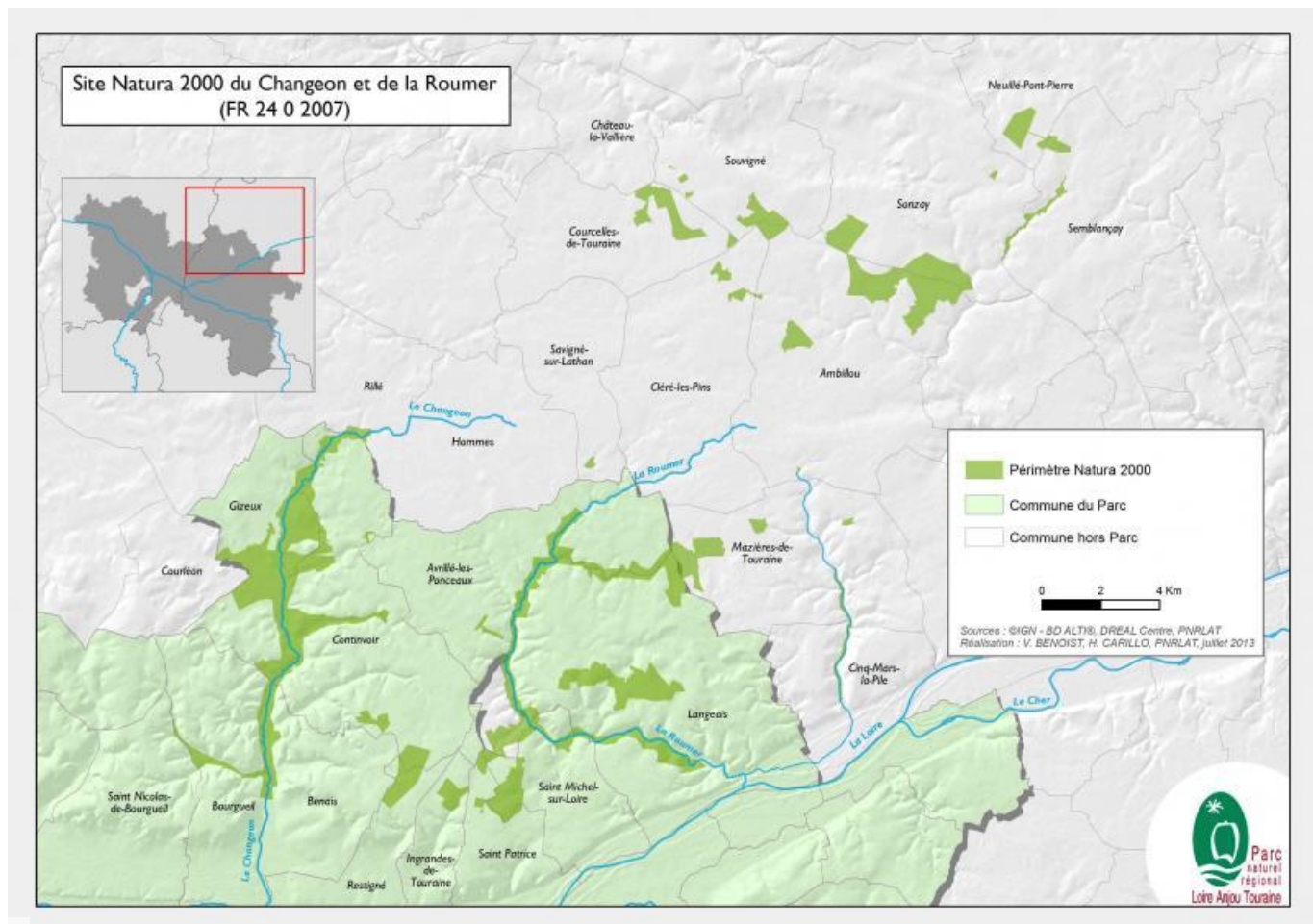


Complexe du Changeon et de la Roumer

Situé à l'ouest du département de l'Indre-et-Loire, le Complexe Changeon-Roumer s'étend sur 4 564 ha et 23 communes.

CARTE DU SITE



LE SITE ET SES ESPÈCES

Désigné en 2004 au titre de la Directive Habitats, son animation est assurée par le Parc depuis 2010 (d'abord pour la période 2010-2016, puis reconduit pour 2016-2019 et 2019-2022). Son périmètre éclaté regroupe les zones humides des **vallées de la Roumer, du Breuil et du Changeon**, ainsi que des landes, étangs et boisements des plateaux alentours, typiques des paysages de la Gâtine tourangelle.

La présence dans certains cours d'eau d'espèces aquatiques vulnérables comme l'**Ecrevisse à pattes blanches** ou la **Lamproie de Planer** témoigne d'une eau à la qualité encore préservée. Les prairies humides et les bords de cours d'eau accueillent des espèces rares et menacées comme l'**Azuré de la sanguisorbe** (papillon au bord de l'extinction en région Centre), le **Cuivré des marais** ou l'**Aconit napel**.

Quelques marais tourbeux subsistent dans certains secteurs et abritent la **Samole de Valérand** ou le **Rossolis à feuilles rondes**. En gagnant les plateaux, la présence de plans d'eau et de landes à bruyères contribuent au développement d'une faune et une flore riches en espèces patrimoniales (Flûteau nageant, Bruyère ciliée, Gentiane des marais, Azuré des mouillères...).



Azuré de la sanguisorbe

Les activités sur le site sont diverses : agriculture basée sur l'élevage bovin, sylviculture (peupliers en fond de vallée, résineux sur les plateaux), chasse et pisciculture. Les principaux cours d'eau sont ponctués par la présence de nombreux moulins. La disparition des milieux ouverts (landes, prairies) et la destruction des zones humides constituent les principales menaces pesant sur la biodiversité du site.

VOUS POUVEZ AGIR

Afin de préserver les habitats et les espèces remarquables du site, des mesures contractuelles ou non sont proposées aux propriétaires et usagers du territoire.

En voici quelques exemples :

- Restauration de prairie après exploitation de peupleraie
- Ouverture de milieux embroussaillés
- Restauration et entretien de marais
- Gestion extensive des prairies
- Fauche adaptée à la biologie des papillons patrimoniaux...



COUP D'OEIL SUR L'ACTUALITÉ

- Proposition en 2022 du **concours "Pratiques agro-écologiques Prairies et parcours"** aux éleveurs du territoire,
- Projet de création d'un **Espace naturel sensible (ENS) "Vallée du Changeon"** à Benais et Bourgueil,

- Projet de création d'un **Arrêté préfectoral de protection de biotope** sur des parcelles à Azuré de la sanguisorbe,
- Montage d'un contrat Natura 2000 de **conversion de peupleraie en prairie**,
- **Inventaire des papillons diurnes** en vallée du Changeon et de la Roumer : Maculinea, Cuivré des marais, Damier de la Succise, Nacré de la Sanguisorbe
- **Restauration de landes humides** en partenariat avec Caudalis dans le cadre d'un plan de relance,
- **Étude en cours sur la Leucorrhine à gros thorax** en partenariat avec Caudalis,
- **Signature d'une charte Natura 2000** avec un propriétaire à Savigné-sur-Lathan,
- Une **animation "Balade nature en vallée du Changeon"** est prévue au printemps avec l'Association Sauvegarde Biodiversité Loire-Anjou-Touraine Nord (SBLAT)

Contactez l'animateur du site

Olivier RIQUET, animateur du site Natura 2000 "Complexe du Changeon et de la Roumer"

Tél. 02 41 53 66 00

[o.riquet \[at\] parc-loire-anjou-touraine.fr](mailto:o.riquet[at]parc-loire-anjou-touraine.fr)

EN SAVOIR PLUS

DOCUMENTS D'OBJECTIFS COMPLETS : SITE DE LA DREAL CENTRE



À TÉLÉCHARGER

PDF	PRESENTATION-SITE-NATURA-2000-CHANGEON-ROUMER.PDF - 2.05 MO	
PDF	FICHE-LANDES.PDF - 2.06 MO	
PDF	FICHE-PAPILLONS.PDF - 2.39 MO	
PDF	FICHE-PELOUSES-SECHES.PDF - 1.68 MO	
PDF	FICHE-COURS-DEAU.PDF - 963.32	

KO

PDF FICHE-PRAIRIES-HUMIDES.PDF - 2.67

MO



PDF FICHE-TOURBIERES.PDF - 1.84

MO



L'Europe c'est ici.
L'Europe c'est maintenant.

Cette opération est cofinancée par l'Union européenne.
L'Europe investit dans les zones rurales

Vous aimerez aussi



La Réserve naturelle régionale de l'étang de Joreau

NATURE ET
PAYSAGE

FORÊT

RÉSERVE NATURELLE
RÉGIONALE

Créée en 2015, la Réserve naturelle régionale de l'étang et boisements de Joreau couvre une superficie de 92 ha et concentre une richesse biologique...

[Lire la suite +](#)



14 KM - 3H30

La source de l'Aubance

SENTIER DE PETITE
RANDONNÉE

FORÊT

Louerre

[Lire la suite +](#)



Inscrivez vos projets

ÉDUCATION ET
CULTURE

[Lire la suite +](#)

Les plus consultés



Marais et tourbières

NATURE

FAUNE

FLORE

Sur le territoire du Parc, les marais et tourbières, très humides, demeurent assez rares. Les tourbières accueillent une flore spécifique qui a su...

[Lire la suite +](#)



Conseils pour les activités de pleine nature

TOURISME ET
LOISIRS

EN PLEINE
NATURE

Vous êtes porteur d'un projet ou déjà prestataire d'une activité de pleine nature ? Vous souhaitez organiser une manifestation dans un espace naturel...

[Lire la suite +](#)



Les communes du Parc

Créé en 1996, le Parc naturel régional Loire-Anjou-Touraine regroupe 116 communes engagées autour d'un projet fort de préservation des patrimoines et...

[Lire la suite +](#)
