

FORÊT

NATURE

Au coeur de la forêt

Indre-et-Loire - Allonnes - Antoigné - Artannes-sur-Thouet - Bellevigne-les-Châteaux - Blou - Brain-sur-Allonnes - Brossay - Cizay-la-Madeleine - Courchamps - Dénezé-sous-Doué - Doué-en-Anjou - Epieds - Fontevraud-l'Abbaye - Gennes-Val de Loire - La Breille-les-Pins - Le Coudray-Macouard - Le Puy-Notre-Dame - Les Ulmes - Longué-Jumelles - Louresse-Rochemenier - Montreuil-Bellay - Montsoreau - Neuillé - Parnay - Rou-Marson - Saint-Clément-des-Levées - Saint-Macaire-du-Bois - Saint-Philbert-du-Peuple - Saumur - Souzay-Champigny - Tuffalun - Turquant - Varennes-sur-Loire - Varrains - Vaudelnay - Verrie - Villebernier - Vivy

DÉROULEMENT

Forêt dans tous les sens - ½ journée

Avoir une première approche avec un milieu naturel en développant les sens et permettre à l'enfant de connaître ce milieu et de s'y sentir à l'aise. Les activités sont guidées par le conte du vieil homme, qui souhaite partager son trésor avec les élèves. Ils vont découvrir des morceaux de décoration de sa cabane, lui fabriquer un parfum et apprendre à se déplacer dans l'obscurité.

Arboré sens - ½ journée

Amener à percevoir la diversité des richesses d'un milieu naturel et permettre à l'enfant de mieux connaître l'arbre. Au cours de cette séance, les enfants vont pouvoir approfondir leur connaissance de l'arbre comme être vivant. Ils pourront repérer les quatre parties principales de l'arbre : racines, tronc, branches, feuilles ; et les associer à leur utilité/nécessité pour l'arbre (à quoi sert chaque partie).

INTERVENANT

CPIE Touraine-Val de Loire

CONTACT

Organisé par : Parc naturel régional Loire-Anjou-Touraine
☎ 02 41 38 38 86
✉ m.clemot@parc-loire-anjou-touraine.fr

INFORMATIONS PRATIQUES

Objectif : Parties de l'arbre - 5 sens

Cycle(s) : 1

Durée : 2 ½ journées

Déplacement en bus : Oui

Tarif de l'intervenant : 390 €

Subvention du Parc à l'école : 230 €

Coût du projet : 160 € + frais de déplacement

Transport : Organisation et financement des transports à la charge de l'école.

Communes concernées : Indre-et-Loire + communes de la C.A. Saumur Val de Loire

Préparation de votre projet

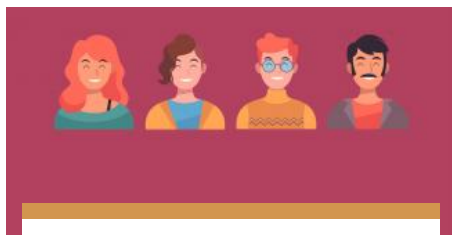


Réunions de préparation enseignants/intervenants

ÉDUCATION AU TERRITOIRE

Dates et horaires des réunions en présentiel.

[Lire la suite +](#)



Extranet - établissements scolaires

ÉDUCATION AU TERRITOIRE

Un espace personnel pour suivre le partenariat avec le Parc : inscriptions et demandes de subventions.

[Lire la suite +](#)