



Annuaire du CSP

Toutes les coordonnées et publications des membres du Conseil Scientifique et Prospectif du Parc nature Loire-Anjou-Touraine.



Nathalie Carcaud

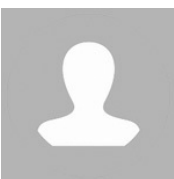
*Présidente du Conseil Scientifique et Prospectif
Enseignant-Chercheur*

AGROCAMPUS OUEST Institut Agro - UMR ESO

nathalie.carcaud [at] agrocampus-ouest.fr

Publications :

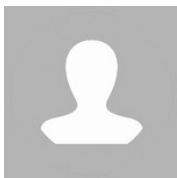
- CARCAUD, N., 2019. - Le parc national de l'Ichkeul (Tunisie) : une zone humide rétrolittorale aux paysages vulnérabilisés. Apports d'une lecture géohistorique. Publié dans Projets de paysage le 22/06/2019
- CARCAUD, N., ARNAUD-FASSETTA, G., EVAIN, C., (ss. Dir.), 2019. - Villes et rivières de France, 293p, CNRS Editions.
- CARCAUD, N., CAILLAULT, S., PAYSANT, G., 2019. - La rivière et sa mise en paysage dans les parcs et jardins - Etudes de cas dans l'Ouest français. In : P. Vallette & J.-M. Carozza (eds), Géohistoire de l'environnement et des paysages, 441p, CNRS Editions, pp. 279-289.



Marion Amalric

Géographie,
Université de Tours

[email](#)



Dominique Bachelart

Sciences de l'éducation
Université de Tours

dominique.bachelart [at] univ-tours.fr

Publications :

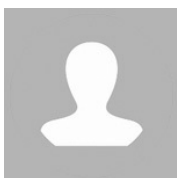
D. Bachelart organisation du colloque De l'animation nature à l'éducation à l'environnement – Années 1970-1990, Paris, les 30 et 31 mars 2022

D. Bachelart, "Associations de protection de l'environnement et d'éducation à l'environnement et prévention des déchets : entre Innovation et obsolescence pédagogique, force d'interpellation et prestations limitées", 2022, Rapport de recherche AGIRE Actions collectives, engagement de proximité et gestion des déchets en Région Centre- UMR Citeres

D. Bachelart, Animation de la table ronde "Associations et éducation environnementale : quelle place pour la sensibilisation sur la prévention, le réemploi et recyclage des déchets ? » Journées d'étude AGIRE - CITERES du 30 et 31 janvier 2022

D. Bachelart et E. Crépeau, « Projections d'habitants face à des données climatiques localisées : Ruse rétrospective pour un territoire apprenant », Éducation relative à l'environnement [En ligne], Volume 16 - 1 | 2021,. URL :<http://journals.openedition.org/>

Ere/7254 ; DOI : <https://doi.org/10.4000/ere.7254>



Jean-Pierre Berton

Professeur émérite en hydroécologie
Université de Tours

[email](#)



François Bertrand

Chercheur associé à l'équipe Construction Politique et Sociale des Territoires
Université de Tours - CoST - UMR 6173 CITERES

francois.bertrand [at] univ-tours.fr

Publications :

[BERTRAND F. & FOUQUERAY T. \(2017\), « Un Parc Naturel Régional en apprentissage : enseignements d'une démarche d'adaptation aux changements climatiques des actions en faveur de la biodiversité », Norois Environnement Aménagement Société, 245 - 2017/4, pp.47-62.](#)

[BERTRAND F., PETIT S., VERGOTE M.-H., BRAYER J.-M. \(2017\), « Design territorial et changement climatique : innover pour s'adapter à une ressource en eau incertaine », Innovations n° 3/2017, Revue d'économie et de management de l'innovation, dossier « Le changement climatique : nouvelle frontière pour l'innovation ? »](#)

[François Bertrand, Elsa Richard. L'action des collectivités territoriales face au « problème climat » en France : une caractérisation par les politiques environnementales. Natures Sciences Sociétés, EDP Sciences, 2014, Territoires en transition environnementale, 22 \(3\), pp.195-203.](#)

Toutes mes publications : <https://cv.archives-ouvertes.fr/francoisbertrand>



Catherine Boisneau

Enseignant chercheur et responsable recrutement au DAE de Polytech Tours
Université de Tours - UMR CITERES

catherine.boisneau [at] univ-tours.fr



Laurent Cailly

Enseignant chercheur
Université de Tours - UMR Université-CNRS 7324 - CITERES Equipe Construction Politique et Sociale des Territoires (CoST)

laurent.cailly [at] univ-tours.fr



Jean-Paul Carriere

Professeur émérite
Université de Tours - UMR CITERES

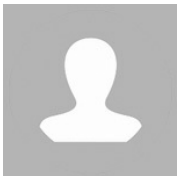
laurent.cailly [at] univ-tours.fr



Sylvine Chevalier-Pickel

Professeur émérite
Université d'Angers - UFR ESTHUA, UMR 6590 Laboratoire ESO (Espaces et SOciétés)

[email](#)



Laure Cormier

Enseignant chercheur
Université de Tours - UMR CNRS - CITERES Dynamique et Action Territoriales et Environnementales (DATE)

laure.cormier [at] univ-tours.fr ()



Sébastien Fleuret

Directeur du site ESO-Angers
CNRS - Université d'Angers - UMR 6590 Espaces et sociétés

sebastien.fleuret [at] univ-angers.fr

Publications :

Fleuret S., Gasquet-Blanchard C., Hoyez A-C., Abécédaire de géographie de la santé, Editions matériologiques, 2019

Fleuret S., Développer un territoire par le tourisme revient-il également à un développement dans le champ de la santé ? Récit de terrain à Bali, Carnets de géographes, rubrique carnets de terrain, #14, 2021

Boccarossa A., Fleuret S., Observer et comparer les points d'eau fréquentés en milieu villageois : vers une meilleure compréhension des mécanismes de transmission de la maladie de l'ulcère de Buruli au sud-est du Bénin. Revue Francophone sur la santé et les territoires, 2020



Abdel-Allah Hamdouch

Enseignant chercheur

Université de Tours - UMR 7324 CITERES Dynamique et Action Territoriales et Environnementales (DATE)

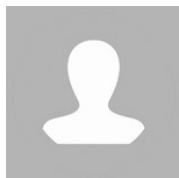
abdel-illah.hamdouch [at] univ-tours.fr

Publications :

Carrière J.-P, di Pietro F., Hamdouch A., Robert A., Serrano J. (Eds.), 2021a. Faire Nature en Ville, L'Harmattan, Paris (à paraître).

Forest J., Hamdouch A. (Eds.), 2015. Quand l'innovation fait la ville durable, 2015, Presses Polytechniques et Universitaires Romandes, Lausanne, 232 p.

Hamdouch A., 2020. Nature et Ville : L'impossible compromis? Risco - Revista de Pesquisa em Arquitetura e Urbanismo (Revue De Recherche en Architecture et Urbanisme), Vol. 18, N° 2, pp. 1-13.



Audrey Jeanroy

Enseignant chercheur

Université de Tours - Histoire de l'art - EA 6301 - Interactions, Transferts, RUptures artistiques et culturels (INTRU)

audrey.jeanroy [at] univ-tours.fr



Marianne Lefebvre

Enseignant chercheur

Responsable LP "MAE" Economie Methodologie Gestion de Projets - Université d'Angers GRANEM

marianne.lefebvre [at] univ-angers.fr

Publications :

Lefebvre, M., Midler, E., Bontems, P. (2020) Adoption of environmentally-friendly agricultural practices with background risk: experimental evidence. Environmental and Resource Economics, 76:405-428

Lefebvre, M., Espinosa, M., Gomez-y-Paloma, S., Paracchini, M-L., Piorr, A. and Zasada, I (2015) Agricultural landscapes as multi-scale public good and the role of the Common Agricultural Policy, Journal of Environmental Planning and Management, 58(12): 2088-2112

Lefebvre M., Gangadharan L., Thoyer S. (2012) Do security-differentiated water rights improve efficiency?, American Journal of Agricultural Economics, 94(5): 1113-1135

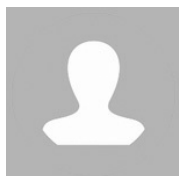


Gunther Ludwig

Enseignant chercheur

Ecole Supérieure d'Art et de Design (ESAD) d'Orléans - Unité de Recherche Ecolab, Programme Liga - cohabiter avec le fleuve

gludwig [at] esad-orleans.fr



David Montembault

Enseignant-Chercheur en lecture du paysage

AGROCAMPUS OUEST

david.montembault [at] agrocampus-ouest.fr

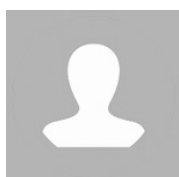


Daniel Morleghem

Docteur en Archéologie

Université de Tours- UMR 7324 Citeres-LAT

daniel.morleghem [at] gmail.com



Anne Musson

Post-doctorante en Economie

Université d'Angers

anne.musson [at] univ-angers.fr



Guillaume Pain

Enseignant-Chercheur en écologie du paysage
Ecole Supérieure d'Agricultures Angers Loire

g.pain [at] groupe-esa.com



Sylvine Pickel-Chevalier

Maître de conférences en géographie
Université d'Angers - ESTHUA Tourisme et Culture - UMR CNRS 6590 Espaces et Sociétés

sylvine.chevalier [at] univ-angers.fr

[-PICKEL-CHEVALIER S., 2020, « Mise en tourisme des Haras nationaux. De la perpétuation à la réinvention ? » Economie Rurale, Société française d'économie rurale, n°374 \(octobre-décembre\), pp. 35-51](#)

[-Pickel-Chevalier Sylvine, 2019, « Tourism and Equine Heritage in France: the case study of the Cadre noir de Saumur and the Vendée Stud”, Current Issues in Tourism](#)

[-Pickel-Chevalier Sylvine, Bendesa I Komang Gde and Darma Putra I Nyoman, 2019, “The integrated touristic villages: an Indonesian model of sustainable tourism?” Tourism Geographies, Routledge, Taylor and Francis](#)

- PICKEL-CHEVALIER SYLVINE (ED/sous la dir.), 2017, Tourism in Bali and the challenge of sustainable development. Cambridge Scholar Publishing, Cambridge, UK.



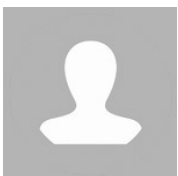
Nina Richard

Responsable du CETU Elmis Ingénieries - Chinon
Université de Tours - CETU Elmis Ingénieries et UMR CITERES

nina.richard [at] univ-tours.fr

[An unexpected host for the endangered giant freshwater pearl mussel Margaritifera auricularia \(Spengler, 1793\) as a conservation tool](#)

[Challenging exploration of troubled waters: a decade of surveys of the giant freshwater pearl mussel Margaritifera auricularia in Europe](#)



Sébastien Salvador-Blanes

Enseignant-chercheur Pédologie, hydrologie et agriculture
Université de Tours - EA 6293 - Géo-hydrosystèmes continentaux (GEHCO)

salvador [at] univ-tours.fr



Lionel Salvayre

Référent Territorial Pays de la Loire

Météo-France

lionel.salvayre [at] meteo.fr



Jean Secondi

Enseignant chercheur

Université d'Angers UMR LEHNA, Université Lyon 1

jean.secondi [at] univ-angers.fr

Publications :

Vimercati G., Labadesse M., Dejean T., Secondi J. 2020. Assessing the effect of landscape features on pond colonization by an elusive amphibian invader using eDNA. *Freshwater Biology*. 65: 502-513.

Chaput-Bardy A., Alcalá N., Secondi J., Vuilleumier S. 2017. Network analysis for species management in rivers networks: application to the Loire river. *Biological Conservation* 210: 26-36

Besnard A.G., Secondi J. 2014 Hedgerows diminish the value of meadows for grassland birds: Potential conflicts for agri-environment schemes. *Agriculture Ecosystems & Environment* 189, 21-27.



José Serrano

Enseignant chercheur Coordinateur Erasmus

Polytech Tours, département aménagement et environnement UMR Cités, TERritoires, Environnement et Sociétés (Citères)

jose.serrano [at] univ--tours.fr

Publications :

Carrière, J. P., A. Hamdouch, F. Di Pietro, A. Robert, et J. Serrano. 2021. La transformation urbaine au prisme de la nature. Paris: L'Harmattan, 172.

Zingraff-Hamed, A., M. Bonnefond, S. Bonthoux, S. Greulich, N. Legay, A. Robert, V. Rotgé, S. Servain, J. Serrano, Y. Cao, R. Bala, A. Vazha, R. Tharme and K. M. Wantzen (2021). "Human-River Encounter Sites: looking for harmony between humans and nature in cities." *Sustainability* 13(5): 20.

Serrano, J., C. Tanguay and J. L. Yengué (2021). "Le rôle des collectivités locales dans la gouvernance alimentaire : le cas du projet alimentaire territorial de Tours-Métropole-Val-de-Loire." *Economie rurale*(375): 41-59.



Gilles Tétart

Maître de conférences en Anthropologie, ethnologie, préhistoire

Université de Tours - CITERES- UMR 73-24 CNRS-Université de Tours

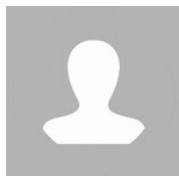
gilles.tetart [at] univ-tours.fr">gilles.tetart [at] univ-tours.fr

Publications :

2021 [en coll. avec Vincent Cardon] « Modéliser pour mobiliser. Le futur de l'alimentation mondiale comme enjeu de lutte entre sécurité alimentaire globale et alimentation durable » in A. Bernard de Raymond & D. Thivet (eds), Un monde sans faim ? Gouverner la sécurité alimentaire au XXIème siècle. Paris, Presses de Sc. Po, chapitre 1.

2020 « Debating Global Food Security Through Models. The Agrimonde Foresight Study (2008-2010) and Criticism of Economic Models and of their 'Productionist' Translations », Science, Technology & Society vol 25, n° 1, p. 67-85.

2019 [en coll. Avec A. Bernard de Raymond] « Destruction d'OGM et désobéissance civique. Le mouvement des Faucheurs Volontaires en France », Revue des Sciences Sociales n° 61 (« dissidences alimentaires »), p. 16-25.



Monique Toublanc

Maître de conférences

Ecole Nationale Supérieure du Paysage de Versailles

m.toublanc [at] ecole-paysage.fr

Contacts

Emmanuelle CREPEAU

e.crepeau [at] parc-loire-anjou-touraine.fr

Florence BUSNOT-RICHARD

f.busnot-richard [at] parc-loire-anjou-touraine.fr
