

FORÊT

FORÊT

NATURE

Sur la piste de Gaston le hérisson

Maine-et-Loire

DÉROULEMENT

La forêt est un milieu plein de mystères... Des grands animaux très discrets mais qui laissent des indices, des petites bêtes cachées sous les feuilles, des bruits, des couleurs... Gaston le Hérisson, une peluche très spéciale, nous fait découvrir tous ses copains de la forêt pour devenir de vrais détectives.

Gaston présente ses copains de la forêt

Gaston le hérisson se présente aux élèves et leur fait découvrir un de ses lieux de vie, la forêt. Avant de partir à l'aventure, Gaston doit leur faire passer des épreuves pour être sûr d'emmener des vrais détectives dans sa forêt : quels animaux vivent dans la forêt ? où habitent-ils exactement ? comment sont leurs empreintes ? Une fois les épreuves passées, Gaston leur ouvre sa boîte aux trésors de la forêt remplie d'indices de présence d'animaux... vont-ils avoir la chance d'en voir eux aussi la prochaine fois ?

½ journée en classe

Sur les traces des copains de Gaston

Les détectives sont prêts à découvrir la forêt de Gaston et ils savent comment se comporter en forêt : on chuchote, on écoute les bruits autour de nous, on observe partout ! Gaston leur a concocté une série de petits ateliers à vivre dans sa forêt : un jeu de piste aux indices de présence, une écoute de bruits d'animaux, un coloriage de la nature...Malheureusement les grands animaux sont partis se cacher, mais certains plus petits sont restés et on peut les observer : les petites bêtes qui courent, sautent ou rampent, les détectives saurons-ils les trouver ?

½ journée en forêt

Forêt de Louerre, Saint-Rémy-la-Varenne, étang de Joreau à Gennes, Saint-Nicolas de Bourgeuil ou la Breille-les Pins

INTERVENANT

Prieuré de Saint-Rémy-la-Varenne

CONTACT

Organisé par : Parc naturel régional Loire-Anjou-Touraine
☎ 02 41 38 38 86
✉ m.clemot@parc-loire-anjou-touraine.fr

INFORMATIONS PRATIQUES

Objectif : Forêt - animaux - milieux de vie

Cycle(s) : 1

Durée : 2 demi-journées

Déplacement en bus : Oui

Tarif de l'intervenant : 390 € Facture adressée par l'intervenant à votre école
Organisation et financement des transports à la charge de l'école

Subvention du Parc à l'école : 230 € Sous réserve de validation de l'inscription par le Parc et votre Inspection.

Coût du projet : 160 € + les frais de déplacement

Transport : Organisation et financement des transports à la charge de l'école.

Préparation de votre projet

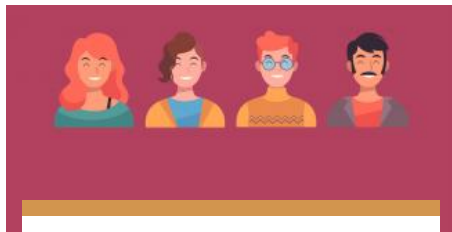


Réunions de préparation enseignants/intervenants

ÉDUCATION AU
TERRITOIRE

Dates et horaires des réunions en
présentiel.

[Lire la suite +](#)



Extranet - établissements scolaires

ÉDUCATION AU
TERRITOIRE

Un espace personnel pour suivre
le partenariat avec le Parc :
inscriptions et demandes de
subventions.

[Lire la suite +](#)