

FORÊT

NATURE

# Pigache, enfant trappeur

*Indre-et-Loire - Allonnes - Antoigné - Artannes-sur-Thouet - Bellevigne-les-Châteaux - Blou - Brain-sur-Allonnes - Brossay - Cizay-la-Madeleine - Courchamps - Dénezé-sous-Doué - Doué-en-Anjou - Epieds - Fontevraud-l'Abbaye - Gennes-Val de Loire - La Breille-les-Pins - Le Coudray-Macouard - Le Puy-Notre-Dame - Les Ulmes - Longué-Jumelles - Louresse-Rochemenier - Montreuil-Bellay - Montsoreau - Neuillé - Parnay - Rou-Marson - Saint-Clément-des-Levés - Saint-Macaire-du-Bois - Saint-Philbert-du-Peuple - Saumur - Souzay-Champigny - Tuffalun - Turquant - Varennes-sur-Loire - Varrains - Vaudelnay - Verrie - Villebernier - Vivy*

## DÉROULEMENT

### **Faunes, traces et indices** - ½ journée

Initier aux comportements nécessaires à la traque des traces et indices, par l'ouïe et les autres sens. Activités guidées par le conte de Pigache, enfant de la forêt, qui partage ses connaissances des animaux avec les enfants. Petit à petit il les emmène à découvrir les animaux de la forêt, à apprendre leurs secrets pour partir à leur tour à la recherche des traces et indices laissés sur le passage des animaux forestiers.

### **Chouette ! Des pelotes !** - ½ journée

Percevoir les relations et l'équilibre d'un écosystème au travers l'étude des traces et indices faunistique. Savoir identifier et interpréter un indice faunistique particulier : la pelote de réjection. Pour connaître les animaux il est souvent nécessaire d'apprendre à interpréter les indices qu'ils laissent sur leur passage. Nous allons observer à la loupe un de ces indices (observations + hypothèse) puis le disséquer, ce qui nous donnera beaucoup d'indices sur notre animal. Le mode de vie des rapaces est bien particulier et ils jouent un rôle essentiel dans la nature il est donc important de les étudier.

### **Affût, camouflage et approche** - ½ journée

Apprendre à lire les indices et le milieu environnant pour mieux comprendre le fonctionnement d'un écosystème. Apprendre les différentes techniques, d'approches et d'observation de la faune sauvage. Maintenant que les enfants connaissent beaucoup des secrets de Pigache, à eux de construire leurs propres affûts dans l'espoir de pouvoir observer la faune sauvage lors d'une soirée prochaine

*Animation pour cycles 2 (hors CP) et 3*

## INTERVENANT

CPIE Touraine-Val de Loire

## CONTACT

**Organisé par :** Parc naturel régional Loire-Anjou-Touraine  
☎ 02 41 38 38 86  
✉ [m.clemot@parc-loire-anjou-touraine.fr](mailto:m.clemot@parc-loire-anjou-touraine.fr)

## INFORMATIONS PRATIQUES

**Objectif :** Pistage - Pelotes de réjection - affuts

**Cycle(s) :** 2 / 3

**Durée :** 3 ½ journée

**Déplacement en bus :** Oui

**Tarif de l'intervenant :** 585 €

**Subvention du Parc à l'école :** 345 € - Sous réserve de validation de l'inscription par le Parc et votre Inspection.

**Coût du projet :** 240 € + les frais de déplacement

**Transport :** Organisation et financement des transports à la charge de l'école.

**Communes concernées :** Indre-et-Loire + communes de la C.A. Saumur Val de Loire

## Préparation de votre projet

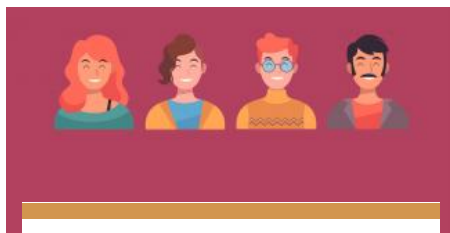


### Réunions de préparation enseignants/intervenants

ÉDUCATION AU TERRITOIRE

Dates et horaires des réunions en présentiel.

[Lire la suite +](#)



### Extranet - établissements scolaires

ÉDUCATION AU TERRITOIRE

Un espace personnel pour suivre le partenariat avec le Parc : inscriptions et demandes de subventions.

[Lire la suite +](#)