

NATURE

FORÊT

JARDIN

Art et nature

Indre-et-Loire - Allonnes - Antoigné - Artannes-sur-Thouet - Bellevigne-les-Châteaux - Blou - Brain-sur-Allonnes - Brossay - Cizay-la-Madeleine - Courchamps - Dénezé-sous-Doué - Doué-en-Anjou - Epieds - Fontevraud-l'Abbaye - Gennes-Val de Loire - La Breille-les-Pins - Le Coudray-Macouard - Le Puy-Notre-Dame - Les Ulmes - Longué-Jumelles - Louresse-Rochemenier - Montreuil-Bellay - Montsoreau - Neuillé - Parnay - Rou-Marson - Saint-Clément-des-Levées - Saint-Macaire-du-Bois - Saint-Philbert-du-Peuple - Saumur - Souzay-Champigny - Tuffalun - Turquant - Varennes-sur-Loire - Varrains - Vaudelnay - Verrie - Villebernier - Vivy

DÉROULEMENT

Land'art - ½ journée

Établir un lien et fixer une relation forte entre l'enfant et l'espace par l'entrée artistique et émotionnelle. Découvrir et expérimenter le Land 'Art via la récolte d'éléments naturel et la création d'œuvres individuelles et collectives.

Lutherie éphémère - ½ journée

Permettre à la personne de prendre conscience des richesses individuelles, collectives et environnementales. Percevoir la dimension sonore de notre environnement du point de vue naturel et artistique. Tout commence par une histoire, une histoire de nature, de bruit, d'instruments et de partage. Les enfants sont immergés par la musique verte et découvrent petit à petit que la nature n'a pas besoin de nous pour faire de la musique. Ils découvrent et s'approprient les matières puis construisent et inventent leurs propres instruments de musique avant de les tester tous ensemble.

Peinture naturelle - ½ journée

Percevoir la nature comme une source d'inspiration et de création artistique. S'approprier quelques techniques artistiques (peinture naturelle) afin de développer sa curiosité et sa créativité. On part progressivement de la plante pour arriver à la peinture naturelle. Il s'agit d'une approche expérimentale, on amène l'enfant à utiliser la nature, en faisant attention de ne pas tout arracher, afin de créer un outil artistique en étant attentif à l'environnement.

INTERVENANT

CPIE Touraine-Val de Loire

CONTACT

Organisé par : Parc naturel régional Loire-Anjou-Touraine

☎ 02 41 38 38 86

✉ m.clemot@parc-loire-anjou-touraine.fr

INFORMATIONS PRATIQUES

Objectif : Land'art - peinture naturelle - lutherie

Cycle(s) : 2 / 3

Durée : 3 ½ journées

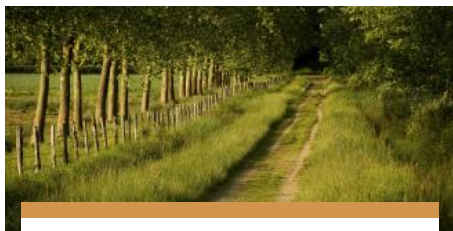
Déplacement en bus : Oui

Tarif de l'intervenant : 585 €

Subvention du Parc à l'école : 345 € - Sous réserve de validation de l'inscription par le Parc et votre Inspection.

Coût du projet : 240 € + les frais de déplacement

Préparation de votre projet

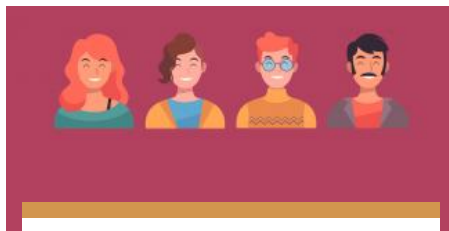


Réunions de préparation enseignants/intervenants

ÉDUCATION AU
TERRITOIRE

Dates et horaires des réunions en présentiel.

[Lire la suite +](#)



Extranet - établissements scolaires

ÉDUCATION AU
TERRITOIRE

Un espace personnel pour suivre le partenariat avec le Parc : inscriptions et demandes de subventions.

[Lire la suite +](#)