



# Aide à la renaturation de vos espaces publics

*Vous souhaitez améliorer la qualité de vos espaces publics ? Vous souhaitez offrir des lieux de vie plus agréables à vos habitants ? Le Parc Loire-Anjou-Touraine vous propose de déployer une expérimentation de renaturation de centre bourg.*

## **LA RENATURATION QU'EST-CE QUE C'EST ?**

Les zones urbaines, construites et/ou imperméabilisées sont parmi les plus vulnérables face au changement climatique. Pour atténuer ces effets, des projets de renaturation de villes et de villages émergent. Ces derniers visent à restaurer les écosystèmes naturels et à augmenter la biodiversité dans les espaces urbanisés, en employant des méthodes telles que la désartificialisation des sols, la régulation hydraulique et la végétalisation.

En s'appuyant sur les Solutions d'adaptation Fondées sur la Nature (SaFN) qui utilisent les procédés naturels pour répondre aux aléas climatiques, la renaturation améliore la résilience des communes face aux dérèglements actuels tout en améliorant la santé et le cadre de vie des habitants.

Un projet de renaturation est avant tout collectif : il ne peut se faire sans les forces vives de son territoire. Ce projet offre à chaque commune les clés pour mieux comprendre son environnement, en diagnostiquant son état écologique et sa vulnérabilité face aux changements climatiques. Il place les habitants au cœur de la recherche de solutions, les transformant en moteurs essentiels de ce processus.

Le Parc Loire-Anjou-Touraine propose de déployer une expérimentation de renaturation de centre-bourg à la fois écologique en s'appuyant sur des solutions fondées sur la nature et co-construite avec les habitants et usagers.



Animation "Safari photo" proposée aux habitants

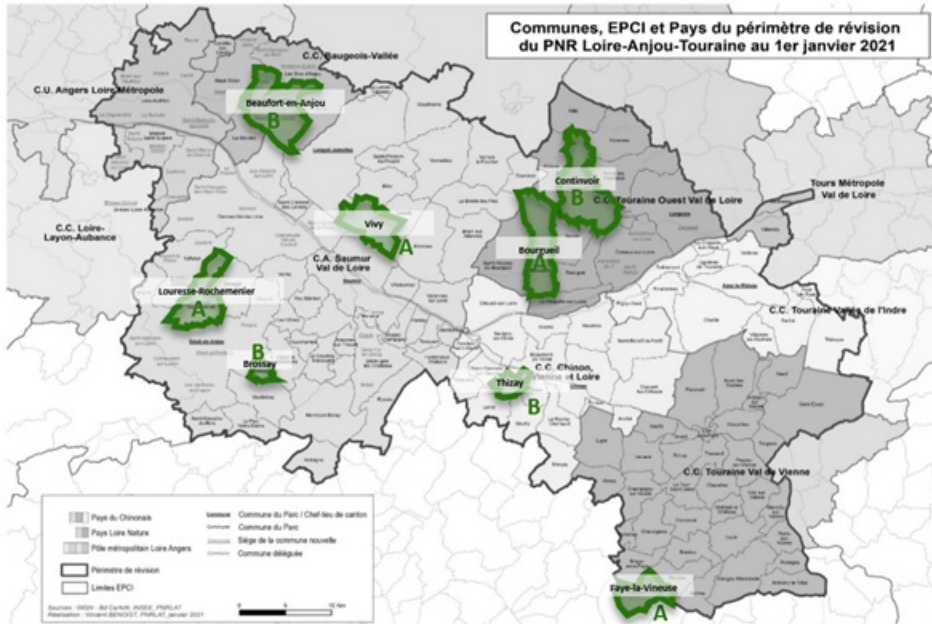
## LE PARC VOUS ACCOMPAGNE À CHAQUE ÉTAPE

1. Appui à la **recherche de financements**.
2. **Réalisation d'un diagnostic** des vulnérabilités locales aux effets du changement climatique coconstruit avec les élus, services techniques et habitants de chacune des communes.
3. **Analyse écologique et paysagère** de la commune permettant de repérer les Solutions d'adaptation fondées sur la nature (SAFN) pouvant répondre aux objectifs d'aménagement et d'adaptation.
4. **Mise en place de la concertation** pour partager avec des habitants, puis avec le groupe de concertation, un socle d'informations en hydrogéologie, écologie, pédologie ou paysage. Diverses animations et réunions sont proposées : conférences, safaris et sorties nature, conseils paysager personnalisés, animations, voyage d'étude...
5. **Mise en oeuvre de la phase opérationnelle** permettant d'appréhender la faisabilité de ces SAFN, partager des expérimentations avec les élus, services techniques et habitants et en tirer des enseignements : pertinence, limites, possibilités de déploiement, alternatives...
6. **Rédaction du plan-guide communal** comprenant un schéma cartographique de référence, des principes de mise en oeuvre des SAFN, une programmation d'opérations avec un échéancier, les modalités d'association au long cours de la population, les conditions d'évaluation et de réajustement des actions.

## LES PROJETS EN COURS

En 2024, le Parc Loire-Anjou-Touraine accompagne 8 communes de son territoire dans des projets de renaturation de leurs bourgs : Beaufort-en-Anjou (49), Louresse-Rochemenier (49), Brossay (49), Vivy (49), Continvoir (37), Bourgueil (37), Thizay (37) et Faye-la-Vineuse (37).

Tout au long des projets, les communes et le Parc sont appuyés par le bureau d'étude AEPE Gingko et le groupement pluridisciplinaire spécialisé dans la concertation "Fais la Ville". Ce soutien fournit une expertise technique spécialisée et une animation garantissant une libre expression lors des réunions de concertation.



## ZOOM SUR LE PROJET DE BEAUFORT-EN-ANJOU

### 1. Diagnostic de vulnérabilités

Un diagnostic de vulnérabilités est en cours de réalisation. Il a été initié à la suite de la première rencontre le 11 avril avec les habitants et élus de Beaufort-en-Anjou. Ce diagnostic permet d'identifier les vulnérabilités de la commune face aux effets du changement climatique.

### 2. Diagnostic éco-paysager

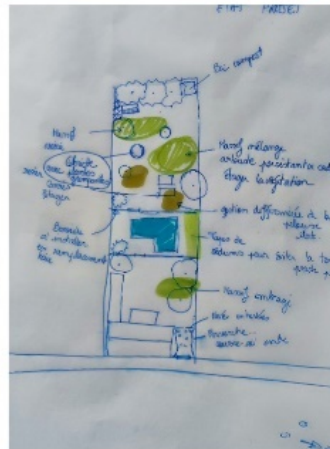
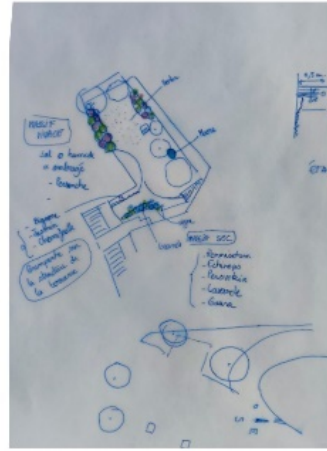
Un diagnostic éco-paysager est en cours de réalisation. Il a pour but d'évaluer l'état initial de la commune et de tirer les principaux enjeux écologiques et paysagers de la commune.

### 3. Concertation

Diverses réunions sont proposées pour partager avec les habitants, puis avec le groupe de concertation (constitué d'habitants), un socle d'informations en hydrogéologie, écologie, pédologie ou paysage. Elle se poursuit sur les phases de propositions avec la présence d'un garant spécifiquement mandaté.

<b>Safari photo</b>	6 juillet	Les habitants de Beaufort en Anjou ont pu embarquer pour un Safari photo avec Fabien Fougeroux, photographe professionnel et un naturaliste du Parc. Le temps d'une balade, ils ont observé la faune et la flore de leur commune. L'occasion également de découvrir des astuces pour les photographier avec leurs smartphones : netteté, mode macro, arrière-plan flou et travaillé, photos en contre-jour...
<b>Animation "Désir de jardin"</b>	20 juillet & 14 septembre	Les habitants ont échangé gratuitement avec une paysagiste conceptrice. Pendant une heure, ils ont partagé avec elle leurs aspirations et ont pu définir leur projet paysager. Ils sont repartis avec des croquis et recommandations personnalisés. Une deuxième session d'entretiens paysagers a eu lieu le 14 septembre.
<b>Restitution du diagnostic de vulnérabilité face aux changements climatiques</b>	16 octobre	À la suite des témoignages recueillis lors de l'Entretien collectif, le Parc a croisé ces informations avec des données scientifiques pour établir un diagnostic simplifié à l'échelle du bourg. Le groupe de concertation a pu se réunir afin de le découvrir et de prioriser les enjeux présentés.
<b>Restitution du diagnostic éco-paysager</b>	11 décembre	à venir





#### 4. Phase opérationnelle

Cette phase permet d'appréhender la faisabilité des SaFN, partager des expérimentations avec les élus, services techniques et habitants et en tirer des enseignements : pertinence, limites, possibilités de déploiement, alternatives...

#### 5. Rédaction du plan-guide communal

Ce plan-guide communal comprendra un schéma cartographique de référence, des principes de mise en œuvre des SaFN, une programmation d'opérations avec un échéancier, les modalités d'association au long cours de la population, les conditions d'évaluation et de réajustement des actions.

## ZOOM SUR LE PROJET DE LOURESSE-ROCHEMENIER

### 1. Diagnostic de vulnérabilités

Le diagnostic de vulnérabilités a été initié à la suite de la première rencontre le 11 juin avec les habitants et élus de Louresse-Rochemenier. Ce diagnostic permet d'identifier les vulnérabilités de la commune face aux effets du changement climatique.

### 2. Diagnostic éco-paysager

Un diagnostic éco-paysager est en cours de réalisation. Il a pour but d'évaluer l'état initial de la commune et de tirer les principaux enjeux écologiques et paysagers de la commune.

### 3. Concertation

Diverses réunions sont proposées sur les diagnostics pour partager avec des habitants, puis avec le groupe de concertation, un socle d'informations en hydrogéologie, écologie, pédologie ou paysage :

<b>Animation "Desir de Jardin"</b>	31 août	Les habitants de la commune ont pu échanger avec une paysagiste conceptrice de AEPE GINGKO. Pendant une heure, ils ont partagé avec elle leurs aspirations et ont pu définir leur projet paysager. Ils sont ensuite repartis avec des croquis et recommandations personnalisés.
<b>Conférence Gé(eau)logie</b>	3 septembre	Annulée faute de participants
<b>Présentation du diagnostic éco-paysager</b>	8 novembre	9h à la salle de l'Obier
<b>Présentation du diagnostic de vulnérabilité face aux changements climatique</b>	13 novembre	10h à la salle de l'Obier



#### 4. Phase opérationnelle

Cette phase permet d'appréhender la faisabilité des SaFN, partager des expérimentations avec les élus, services techniques et habitants et en tirer des enseignements : pertinence, limites, possibilités de déploiement, alternatives...

<b>Présentation des Solutions d'adaptation Fondées sur la Nature</b>	26 novembre	Infos à venir
<b>Priorisation des enjeux</b>	10 décembre	Infos à venir



<b>Formulation des propositions d'aménagement</b>	7 janvier 2025	Infos à venir
---	----------------	---------------

#### 5. Rédaction du plan-guide communal

Ce plan-guide communal comprendra un schéma cartographique de référence, des principes de mise en œuvre des SaFN, une programmation d'opérations avec un échéancier, les modalités d'association au long cours de la population, les conditions d'évaluation et de réajustement des actions.

---

## ZOOM SUR LE PROJET DE BROSSAY

### 1. Diagnostic de vulnérabilités

Le diagnostic de vulnérabilités a été initié à la suite de la première rencontre le 27 mars avec les habitants et élus de Brossay. Ce diagnostic permet d'identifier les vulnérabilités de la commune face aux effets du changement climatique.

### 2. Diagnostic éco-paysager

Un diagnostic éco-paysager est en cours de réalisation. Il a pour but d'évaluer l'état initial de la commune et de tirer les principaux enjeux écologiques et paysagers de la commune.

### 3. Concertation

Diverses réunions sont proposées sur les diagnostics pour partager avec des habitants, puis avec le groupe de concertation, un socle d'informations en hydrogéologie, écologie, pédologie ou paysage. Elle se poursuit sur les phases de propositions avec la présence d'un garant spécifiquement mandaté.

<b>Animation "Desir de Jardin"</b>	28 septembre	Les habitants de Brossay ont pu échanger avec une paysagiste conceptrice de AEPE GINGKO. Pendant une heure, ils ont partagé avec elle leurs aspirations et ont pu définir leur projet paysager. Ils sont ensuite repartis avec des croquis et recommandations personnalisés.
<b>Présentation du diagnostic de vulnérabilité face aux changements climatique</b>	6 novembre	18h30 à la mairie



### 1. **Diagnostic de vulnérabilités**

Le diagnostic de vulnérabilités a été initié à la suite de la première rencontre le 24 mai avec les habitants et élus de Vivy. Ce diagnostic permet d'identifier les vulnérabilités de la commune face aux effets du changement climatique.

### 2. **Diagnostic éco-paysager**

Un diagnostic éco-paysager est en cours de réalisation. Il a pour but d'évaluer l'état initial de la commune et de tirer les principaux enjeux écologiques et paysagers de la commune.

### 3. **Concertation**

Diverses réunions sont proposées sur les diagnostics pour partager avec des habitants, puis avec le groupe de concertation, un socle d'informations en hydrogéologie, écologie, pédologie ou paysage :

<b>Conférence "Le sol EST nous"</b>	3 juillet	Les habitants ont pu profiter d'une conférence gratuite animée par Vincent Pinon, pour comprendre le rôle majeur du sol, des organismes qui le peuplent et la nécessité de le préserver.
<b>Safari photo</b>	28 septembre	Les habitants de Vivy ont pu embarquer pour un Safari photo avec Fabien Fougeroux, photographe professionnel et un naturaliste du Parc. Le temps d'une balade, ils ont observé la faune et la flore de leur commune. C'était aussi l'occasion de découvrir des astuces pour photographier avec leur smartphone : netteté, mode macro, arrière-plan flou et travaillé, photos en contre-jour...



#### 4. Phase opérationnelle

Cette phase permet d'appréhender la faisabilité des SaFN, partager des expérimentations avec les élus, services techniques et habitants et en tirer des enseignements : pertinence, limites, possibilités de déploiement, alternatives...

#### 5. Rédaction du plan-guide communal

Ce plan-guide communal comprendra un schéma cartographique de référence, des principes de mise en œuvre des SaFN, une programmation d'opérations avec un échéancier, les modalités d'association au long cours de la population, les conditions d'évaluation et de réajustement des actions.

---

## ZOOM SUR LE PROJET DE CONTINVOIR

### 1. Diagnostic de vulnérabilités

Le diagnostic de vulnérabilités a été initié à la suite de la une première rencontre le 17 avril avec les habitants et élus de Continvoir. Ce diagnostic permet d'identifier les vulnérabilités de la commune face aux effets du changement climatique.

## 2. Diagnostic éco-paysager

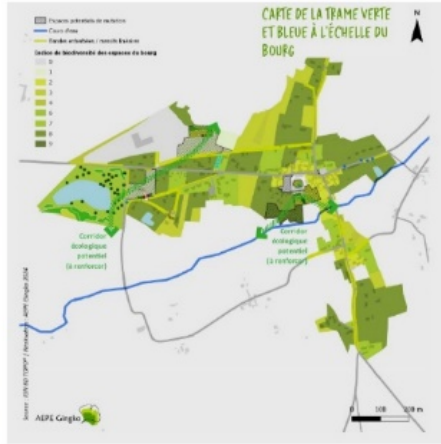
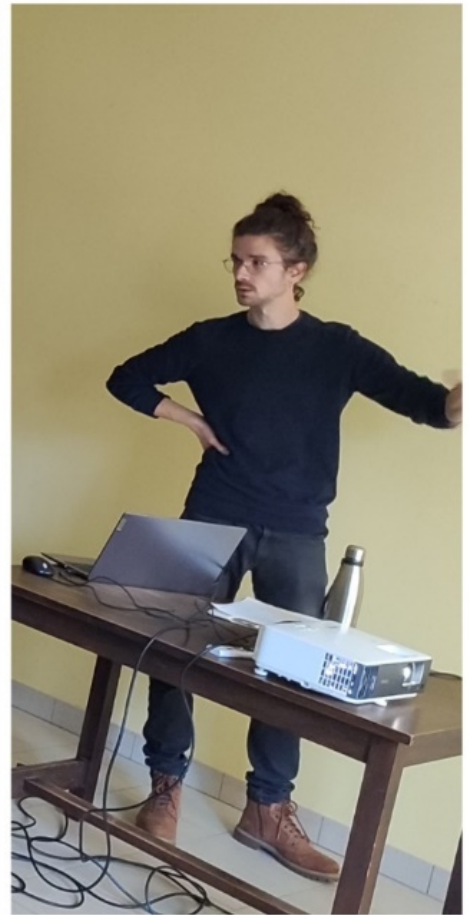
Un diagnostic éco-paysager est en cours de réalisation. Il a pour but d'évaluer l'état initial de la commune et de tirer les principaux enjeux écologiques et paysagers de la commune.

## 3. Concertation

Diverses réunions vont être proposées sur les diagnostics pour partager avec des habitants, puis avec le groupe de concertation, un socle d'informations en hydrogéologie, écologie, pédologie ou paysage :

<b>Sortie nature pollinisateurs</b>	31 juillet	Les habitants ont pu observer la biodiversité présente sur leur commune à travers une balade d'Olivier Riquet, naturaliste du Parc. L'occasion aussi de découvrir les sciences participatives appliquées aux pollinisateurs.
<b>Conférence "Le sol EST nous"</b>	31 juillet	À la suite de la sortie nature, une conférence animée par Vincent Pinon a été proposée pour comprendre le rôle majeur du sol, des organismes qui le peuplent et la nécessité de le préserver.
<b>Présentation du diagnostic éco-paysager</b>	24 octobre	AEPE GINGKO a présenté le diagnostic éco-paysager du centre-bourg réalisé au cours de l'été. Ce diagnostic porte notamment sur différentes trames paysagères. Au cours de cette réunion, le groupe de concertation a pu les découvrir et proposer des enjeux qui seront retravaillés par la suite.
<b>Présentation du diagnostic de vulnérabilité face aux changements climatiques</b>	12 novembre	À 18h à la salle des associations





#### 4. Phase opérationnelle

Cette phase permet d'appréhender la faisabilité des SaFN, partager des expérimentations avec les élus, services techniques et habitants et en tirer des enseignements : pertinence, limites, possibilités de déploiement, alternatives...

<b>Réalisation du diagnostic partagé</b>	27 novembre	Infos à venir
--	-------------	---------------

<b>Présentation des Solutions d'adaptation Fondées sur la Nature</b>	5 décembre	Infos à venir
<b>Priorisation des enjeux</b>	16 janvier 2025	Infos à venir

#### 5. Rédaction du plan-guide communal

Ce plan-guide communal comprendra un schéma cartographique de référence, des principes de mise en œuvre des SaFN, une programmation d'opérations avec un échéancier, les modalités d'association au long cours de la population, les conditions d'évaluation et de réajustement des actions.

---

## ZOOM SUR LE PROJET DE BOURGUEIL

### 1. Diagnostic de vulnérabilités

Un diagnostic de vulnérabilités va être réalisé après une première rencontre les habitants et élus de Bourgueil. Ce diagnostic permet d'identifier les vulnérabilités de la commune aux effets du changement climatique.

### 2. Diagnostic éco-paysager

Un diagnostic éco-paysager est en cours de réalisation. Il a pour but d'évaluer l'état initial de la commune et de tirer les principaux enjeux écologiques et paysagers de la commune.

### 3. Concertation

Diverses réunions vont être proposées sur les diagnostics pour partager avec des habitants, puis avec le groupe de concertation, un socle d'informations en hydrogéologie, écologie, pédologie ou paysage :

<b>Animation "Desir de jardin"</b>	16 novembre	Infos à venir
------------------------------------	-------------	---------------

### 4. Phase opérationnelle

Cette phase permet d'appréhender la faisabilité des SaFN, partager des expérimentations avec les élus, services techniques et habitants et en tirer des enseignements : pertinence, limites, possibilités de déploiement, alternatives...

### 5. Rédaction du plan-guide communal

Ce plan-guide communal comprendra un schéma cartographique de référence, des principes de mise en œuvre des SaFN, une programmation d'opérations avec un échéancier, les modalités d'association au long cours de la population, les conditions d'évaluation et de réajustement des actions.

---

## ZOOM SUR LE PROJET DE THIZAY

### 1. Diagnostic de vulnérabilités

Un diagnostic de vulnérabilités va être réalisé après une première rencontre les habitants et élus de Thizay. Ce diagnostic permet d'identifier les vulnérabilités de la commune aux effets du changement climatique.



## 2. Diagnostic éco-paysager

Un diagnostic éco-paysager est en cours de réalisation. Il a pour but d'évaluer l'état initial de la commune et de tirer les principaux enjeux écologiques et paysagers de la commune.

## 3. Concertation

Diverses réunions vont être proposées sur les diagnostics pour partager avec des habitants, puis avec le groupe de concertation, un socle d'informations en hydrogéologie, écologie, pédologie ou paysage :

<b>Conférence Gé(eau)logie</b>	15 novembre	19h à la salle du Conseil
<b>Sortie nature "Au fil de l'eau"</b>	30 novembre	Départ à 10h devant la mairie

## 4. Phase opérationnelle

Cette phase permet d'appréhender la faisabilité des SaFN, partager des expérimentations avec les élus, services techniques et habitants et en tirer des enseignements : pertinence, limites, possibilités de déploiement, alternatives...

## 5. Rédaction du plan-guide communal

Ce plan-guide communal comprendra un schéma cartographique de référence, des principes de mise en œuvre des SaFN, une programmation d'opérations avec un échéancier, les modalités d'association au long cours de la population, les conditions d'évaluation et de réajustement des actions.

---

# ZOOM SUR LE PROJET DE FAYE-LA-VINEUSE

## 1. Diagnostic de vulnérabilités

Un diagnostic de vulnérabilités est en cours de réalisation. Il a été initié à la suite d'une première rencontre avec les habitants et élus. Ce diagnostic permet d'identifier les vulnérabilités de la commune aux effets du changement climatique.

## 2. Diagnostic éco-paysager

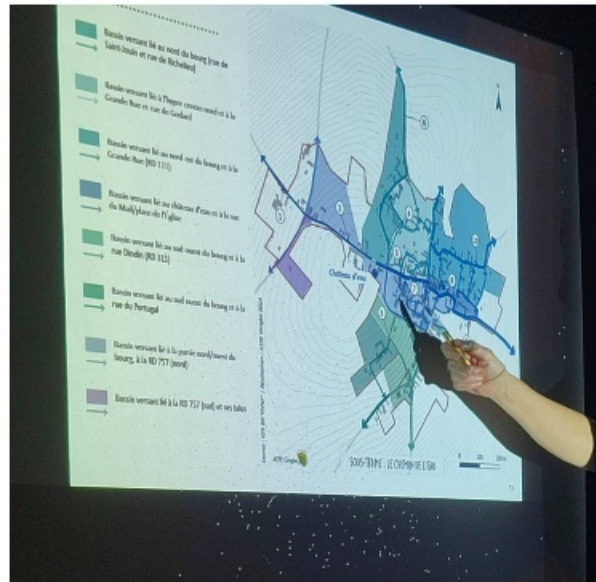
Un diagnostic éco-paysager est en cours de réalisation. Il a pour but d'évaluer l'état initial de la commune et de tirer les principaux enjeux écologiques et paysagers de la commune.

## 3. Concertation

Diverses réunions sont proposées sur les diagnostics pour partager avec des habitants, puis avec le groupe de concertation, un socle d'informations en hydrogéologie, écologie, pédologie ou paysage :

<b>Conférence Gé(eau)logie</b>	27 septembre	Cette conférence animée par Patrice Arnault (hydrogéologue) permet de comprendre l'implication de l'eau souterraine dans géologie et l'hydrologie de la commune.
------------------------------------	-----------------	--

<b>Présentation du diagnostic éco-paysager</b>	15 octobre	AEPE GINGKO a présenté le diagnostic éco-paysager du centre-bourg réalisé au cours de l'été. Ce diagnostic porte notamment sur différentes trames paysagères. Au cours de cette réunion, le groupe de concertation a pu les découvrir et proposer des enjeux qui seront retravaillés par la suite.
<b>Présentation du diagnostic de vulnérabilité face aux changements climatiques</b>	7 novembre	18h30 à la salle des fêtes



#### 4. Phase opérationnelle

Cette phase permet d'appréhender la faisabilité des SaFN, partager des expérimentations avec les élus, services techniques et habitants et en tirer des enseignements : pertinence, limites, possibilités de déploiement, alternatives...

<p><b>Présentation des Solutions d'adaptation Fondées sur la Nature</b></p>	<p>25 novembre</p>	<p>Infos à venir</p>
---	--------------------	----------------------

<b>Priorisation des enjeux</b>	12 décembre	Infos à venir
<b>Formulation des propositions d'aménagement</b>	10 janvier 2025	Infos à venir

## 5. Rédaction du plan-guide communal

Ce plan-guide communal comprendra un schéma cartographique de référence, des principes de mise en œuvre des SaFN, une programmation d'opérations avec un échéancier, les modalités d'association au long cours de la population, les conditions d'évaluation et de réajustement des actions.

Ce projet est soutenu par la mesure "Renaturation des villes et villages" du Fonds Vert du Ministère de la transition écologique.



# Contactez-nous

**Juliette QUINAULT**

**Chargée de mission Renaturation des Villes et Villages**

**02 41 40 32 41 - [j.quinault \[at\] parc-loire-anjou-touraine.fr](mailto:j.quinault@parc-loire-anjou-touraine.fr)**

# Vous aimerez aussi



## Sols vivants, voyage en terres inconnues

NATURE ET  
PAYSAGE

SOLS  
VIVANTS

Une exposition à la découverte d'un monde mystérieux, infiniment petit, que nous foulons chaque jour : le sol. Percez les secrets de ce microcosme...

[Lire la suite +](#)

---



## Nos valeurs

Le Parc travaille aux côtés de prestataires touristiques, agriculteurs et artisans pour vous garantir des produits et prestations de qualité...

[Lire la suite +](#)

---



## Visite d'une production d'osier

SORTIE

SAVOIR-FAIRE

Saché

### L'osier de Gué Droit

Découvrez le métier d'osiericulteur vannier. Qu'est-ce que l'osier ? Comment ça pousse ? Ce qu'on en fait ? Vivez une expérience unique au milieu des...

[Lire la suite +](#)

---