



PRODUITS
LOCAUX

GRAINES, FARINES &
HUILES

La Ti Bio d'Aire

Courcoué

Les terres cultivées par la Ti' Bio d'Aire, dans la plaine de Richelieu, sont en agriculture biologique depuis plusieurs générations. Elles constituent le socle de la philosophie de la ferme qui vise au maximum l'autonomie.

Les cultures sont organisées toute au long de l'année pour favoriser la fertilité des sols, où aucun engrais, ni produit chimique n'est utilisé. Engrais verts, légumineuses, plantes oléagineuses, céréales, se succèdent au cours de la saison, permettant à Magali et Samuel de proposer à la vente une large gamme de produits bruts et transformés.

LE PARC AIME



La ferme de la Ti' bio d'Aire élève également des animaux, bovins et porcins, dont une race locale aujourd'hui quasiment disparue : le porc de Longué.

Les viandes sont valorisées en circuits courts grâce à un atelier de découpe et de transformation sur place, permettant de savourer une charcuterie paysanne sans sel nitré, ni phosphate !

CONTACT



Propriétaire : Magali et Samuel Savaton

☎ 06 33 41 15 81

✉ contact@latibiodaire.com

🌐 latibiodaire.jimdofree.c...



INFORMATIONS PRATIQUES

Période d'ouverture : Toute l'année

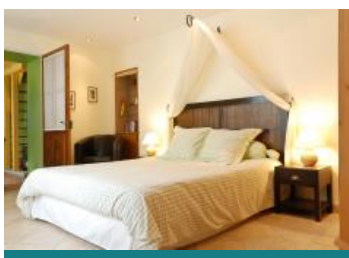
Horaires d'ouverture : vendredi : 16h00 à 19h00 et samedi : 10h00 à 12h30

Moyens de paiement : Carte bancaire / Chèque bancaire / Espèces / Visa

Langues parlées : FR



Autour de... Le Parc vous propose des hébergements

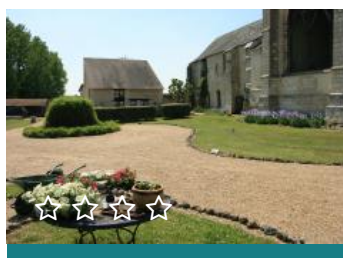


La Closerie Saint Martin

CHAMBRE
D'HÔTES

Ligré

Capacité max : 11 personnes



Le Grenier à grains

GÎTE

Luzé

Capacité max : 6 personnes

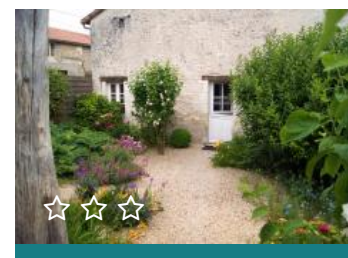


La Porterie

GÎTE

Luzé

Capacité max : 5 personnes



Gîte de l'âne

GÎTE

La Tour-Saint-Gelin

Capacité max : 6 personnes

VOIR TOUS LES
HÉBERGEMENTS

Autour de... Le Parc vous propose aussi





Voie verte Richelieu - Chinon

A
VÉLO

PAYSAGE

Richelieu



La Table des Fées

RESTAURANT

Lémeré



Château et Jardins du Rivau

SITE DE
VISITE

Lémeré
