

PRODUITS
LOCAUX

GRAINES, FARINES &
PAINS

GAEC Pachamama

Denezé-sous-Doué

Pionnier de la boulange paysanne sur le territoire, le GAEC Pachamama s'appuie aujourd'hui sur le dynamisme de quatre jeunes associé-e-s pour se développer. Sur 85 hectares de terres cultivées en agriculture biologique depuis plusieurs décennies, la ferme produit des céréales en mélange avec des légumineuses, des cultures spécifiques comme le lin et le sarrasin mais aussi des pommes de terre.

Un moulin à meules de pierre permet d'élaborer une farine brute, nutritive et goûteuse, qui sert de base à la confection d'une savoureuse gamme de pains, distribuée localement dans de nombreuses Associations pour le Maintien de l'Agriculture Paysanne (AMAP).

LE PARC AIME



La ferme possède une longue histoire de fabrication de pain à la ferme et le savoir-faire qui l'accompagne. Elle développe en complément une nouvelle gamme de produits de snacking : crackers paysans ou houmous fait maison. À découvrir absolument !

CONTACT



Propriétaire : Mathilde Gaudicheau, Valentin Cretin, Damien Vivier & Yanis Irhir

☎ 06 98 51 29 93

✉ gaecpachamama@gmail.com

🌐 www.facebook.com/profile

...



PARC NATUREL REGIONAL
LOIRE-AVAL DE LA LOIRE

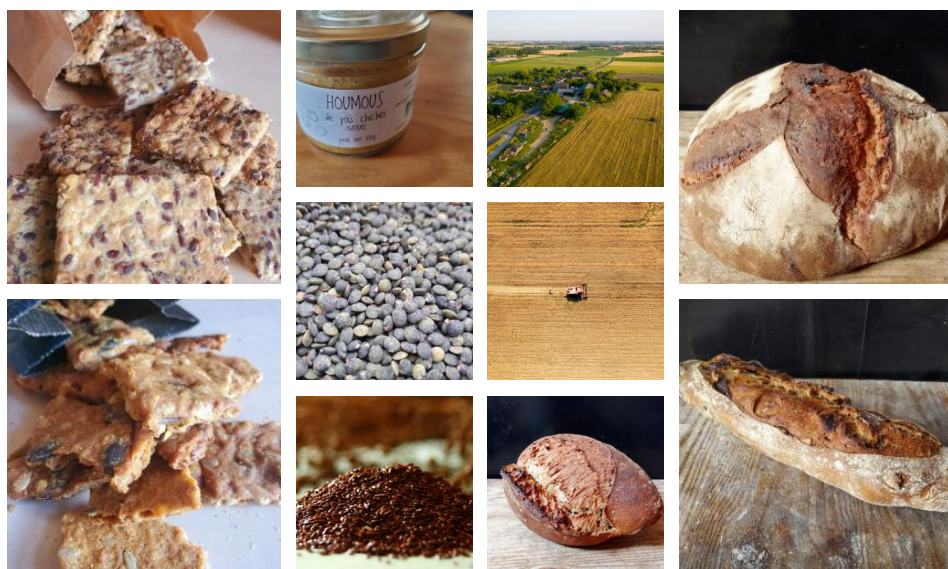
INFORMATIONS PRATIQUES

Période d'ouverture : Toute l'année sauf période de moissons (mi-juillet à mi-août) et entre Noël et le nouvel an

Horaires d'ouverture : Ventes uniquement sur commandes

Moyens de paiement : Chèque bancaire / Espèces / Virement

Langues parlées : **FR** **EN** **ES**



Autour de...

Le Parc vous propose des hébergements



Les Grésillons

CAMPING

Saint-Georges-sur-Layon

Capacité max : 40 personnes



Les Perrières

GÎTE D'ÉTAPE OU DE
GROUPE

HÉBERGEMENT
INSOLITE

Doué-la-Fontaine

Capacité max : 58 personnes

VOIR TOUS LES
HÉBERGEMENTS

Autour de... Le Parc vous propose aussi



2.7KM - 1H30

La forêt, un enjeu de taille

SENTIERS DU
PARC

FORÊT

Louerre



Plantagenêt Plantes

AGRICULTURE

PLANTES &
FLEURS

Doué-en-Anjou

David et Bella GORDON



Bioparc - Zoo de Doué-la-Fontaine

SITE DE
VISITE

Doué-la-Fontaine