

CHAMBRE
D'HÔTES

HÉBERGEMENT
INSOLITE

La Turcane

De 2 à 4 personnes / 2 chambres ☆☆☆

Capacité max : 4 personnes

Turquant - Autour de Saumur

Nichée au cœur de Turquant, "Petite cité de caractère" et village typique de mariniers et carriers des bords de Loire, La Turcane vous propose 2 chambres d'hôtes de charme.

Aménagées dans le coteau troglodytique, les chambres disposent de tous les équipements nécessaires pour un séjour réussi. Chacune bénéficie d'une terrasse privative où vous pourrez vous détendre en toute intimité et profitez d'un magnifique panorama sur le village.

L'accès par la petite ruelle à un sentier aménagé permet de partir à la découverte de Turquant. Attentionnée, Paola aura à cœur de vous faire partager sa passion pour la région.

CONTACT

Propriétaire : Paola
TRANCHANT

☎ 02 41 38 37 44

✉ la.turcane@wanadoo.fr

🌐 www.la-turcane.fr/

LE PARC AIME



Le site, tout comme sa propriétaire, respire la sérénité. Une impression de bien-être et de ressourcement vous entoure avec bienveillance dès le portail passé.

Autre bonus : les chambres sont situées sur l'un des plus beaux coteaux dominant la Loire, non loin du fleuve sauvage et à 10 mn en voiture de Saumur.

Paola est Ambassadrice du Parc : elle se forme régulièrement à la connaissance et préservation de nos patrimoines.



PARC
NATUREL
RÉGIONAL
LOIRE VAL DE LOIRE

INFORMATIONS PRATIQUES

Période d'ouverture : Ouvert d'avril à octobre

Capacité : 4 personnes

Tarifs : réduction de 20€ par nuit supplémentaire dans la même chambre

Moyens de paiement : Chèque bancaire / Espèces / Virement

Langues parlées : FR EN

ÉQUIPEMENTS

Jardin

Garage à vélo

Borne rechargement vélo

SERVICES

Ménage

Draps / linge fournis

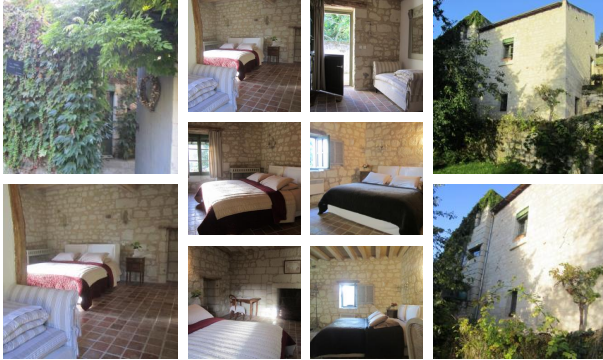
TARIFS

85€

LA NUITÉE (2 PERS.)
Côté cour

95€

LA NUITÉE (2 PERS.)
Côté jardin



Autour de... Le Parc vous propose des activités



Entre Anjou et Touraine

ATTELAGE A VTT ET À CHEVAL VAL DE LOIRE
Turquant



Turquant - Saumur

ATTELAGE A VTT ET À CHEVAL VAL DE LOIRE
Turquant



La Breille-les-Pins - Brain-sur-Allonnes

ATTELAGE A VTT ET À CHEVAL FORÊT
La Breille-les-Pins