



À  
VÉLO

LOIRE

# De port en port – Circuit n°19

Bréhémont - Autour d'Azay-le-Rideau, Autour de Langeais

Enfourchez votre vélo et partez de ports en ports à la découverte de paysages ligériens remarquables ! Le très beau village de Bréhémont, typique des bords de Loire, marque le point de départ de votre balade.

Prenez ensuite de la hauteur à Lignéres-de-Touraine où vignes et vergers vous entourent. La petite église du village abrite de magnifiques fresques romanes récemment restaurées. Plus loin, La Chapelle-aux-Naux offre de très beaux panoramas sur la Loire et ses nombreux oiseaux. Terminez la boucle en toute quiétude, le long du fleuve royal.

*Crédit photo bandeau : D. Darrault - CRT Centre-Val de Loire*

## LE PARC AIME



Pour une balade commentée sur la Loire, vous pouvez embarquer sur un bateau des bateliers de la Chapelle-aux-Naux. Ils seront ravis de vous faire partager leur passion pour leur métier et leur territoire !

## INFORMATIONS PRATIQUES

**Départ :** Bréhémont

**Arrivée :** Bréhémont

### TYPE DE BALADE

À vélo

### NIVEAU

Facile

### DISTANCE

16km

### DURÉE

1h30

### CONTACT

☎ 02 47 45 44 40

✉ [tourisme@azay-chinon-valdeloire.com](mailto:tourisme@azay-chinon-valdeloire.com)

🌐 [www.azay-chinon-valdeloi...](http://www.azay-chinon-valdeloi...)

## À TÉLÉCHARGER

PDF

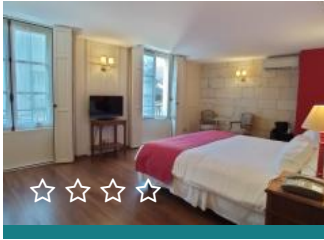
BALADE-VELO-19-BD.PDF - 482.73

KO



# Autour de...

## Le Parc vous propose des hébergements



### Le Grand Monarque

HÔTEL

Azay-le-Rideau

Capacité max : 64 personnes



### Loire et Châteaux

CAMPING

Bréhémont

31 locations - 44 emplacements

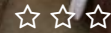
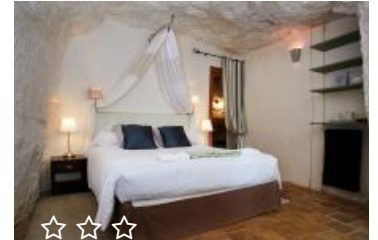


### Le Clos des Maçonnières

GÎTE D'ÉTAPE OU DE GROUPE

Avon-les-Roches

Capacité max : 25 personnes



### Troglododo

HÔTEL

HÉBERGEMENT INSOLITE

Azay-le-Rideau

Capacité max : 38 personnes

VOIR TOUS LES  
HÉBERGEMENTS

# Autour de...

## Le Parc vous propose aussi



### La Cabane à matelot

RESTAURANT

Bréhémont



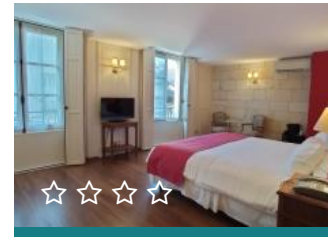
### L'osier de Gué droit

ARTISANAT

VANNERIE

Saché

Séverine et Patrick BOYER



### Le Grand Monarque

HÔTEL

Azay-le-Rideau

Capacité max : 64 personnes