



À  
VÉLO

NATURE

BÂTI

# Entre Chinon et Candes-Saint-Martin – Circuit n°38

Savigny-en-Véron - Autour de Chinon

Le temps d'une boucle cyclo, plongez en pleine nature au cœur du Véron. Laissez-vous surprendre par le bocage du même nom, l'un des plus beaux de la région avec ses doubles haies typiques de frênes taillés en têtard.

De Savigny-en-Véron à Avoine en passant par Beaumont-en-Véron, traversez de charmants villages en tuffeau à l'architecture rurale caractéristique de la région. À Bertignolles, profitez d'un coin de nature préservé où les pelouses sèches côtoient la Loire.

*Crédit photo bandeau : P.Forget - CRT Centre-Val de Loire*

## LE PARC AIME



En chemin, n'hésitez pas à poser le pied à l'écomusée du Véron. Il propose des expositions, des animations et abrite une ferme de races anciennes. Sans oublier la Maison des vins à Beaumont-en-Véron où il fait bon flâner dans cet univers dédié aux vins de Chinon et aux produits locaux.

### TYPE DE BALADE

À vélo

### NIVEAU

Facile

### DISTANCE

24km

### DURÉE

2h

### CONTACT

**Organisé par :** Office de  
Tourisme Azay Chinon Val de  
Loire

☎ 02 47 45 44 40

✉ [tourisme@azay-chinon-valdeloire.com](mailto:tourisme@azay-chinon-valdeloire.com)

🌐 [www.azay-chinon-valdeloire.com](http://www.azay-chinon-valdeloire.com)

## INFORMATIONS PRATIQUES

**Départ :** Savigny-en-Véron

**Arrivée :** Savigny-en-Véron

## À TÉLÉCHARGER

PDF

BALADE-VELO-38-BD.PDF - 548.67

KO



# Autour de...

## Le Parc vous propose des hébergements

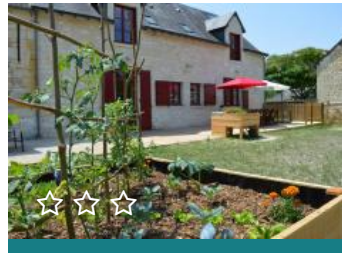


**Pic Epeiche**

GÎTE D'ÉTAPE OU DE GROUPE

Lerné

Capacité max : 24 personnes



**Tertuf**

GÎTE D'ÉTAPE OU DE GROUPE

Lerné

Capacité max : 14 personnes

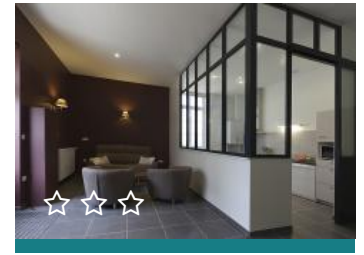


**La Closerie Saint Martin**

CHAMBRE D'HÔTES

Ligré

Capacité max : 11 personnes



**Le Pas des Vignes**

GÎTE D'ÉTAPE OU DE GROUPE

Savigny-en-Véron

Capacité max : 23 personnes

VOIR TOUS LES HÉBERGEMENTS

# Autour de...

## Le Parc vous propose aussi



**Sur les traces de Rabelais**

A CHEVAL

BÂTI

PAYSAGE

Seuilly



**La Table des Fées**

RESTAURANT

Lémeré



**Château et Jardins du Rivau**

SITE DE VISITE

Lémeré