



SITE DE
VISITE

Le Mystère des Faluns

Doué-la-Fontaine - Autour de Doué-en-Anjou

À Doué-la-Fontaine, cité de la rose riche d'un patrimoine troglodytique souterrain, venez vivre une expérience féérique dans un lieu unique. Classé « site environnemental remarquable », le site des Perrières est constitué de dizaine de galeries souterraines, hautes de 15 à 20 m.

De caves en caves, une scénographie lumineuse et sonore vous plonge à travers les âges. Remontez le temps, il y a 10 millions d'années, lorsque le falun, cette roche coquillière locale déposée par la mer, recouvrait le territoire.

Au fil de la balade, jeux de lumière, petits films, miroirs d'eau ou encore animaux marins vous content l'histoire des lieux où les hommes en creusant la roche ont laissé leur empreinte. Dernièrement, la savane a été entièrement reponsée pour une chaude immersion avec les éléphants, les singes et la faune du Miocène. Le temps d'une promenade sous la terre, faites un fabuleux voyage empreint poésie !

Nouveauté 2024 : "Du fossile à la pierre" : retour sur le cycle de vie d'un oursin jusqu'à la sédimentation, puis sur le travail des carriers avec l'utilisation de la roche.

LE PARC AIME



La scénographie du Mystère des Faluns est installée au cœur de caves monumentales aux formes ogivales gothiques remarquables. Les projections et jeux de lumière, créés par Lucie Lom, transforment et subliment les parois de falun.

Tout au long du parcours, laissez-vous surprendre par la beauté magistrale des lieux ! Fermez les yeux, écoutez, sentez... laissez vos émotions vous guider. Ici, tous les sens sont mis en éveil pour un moment magique tout en sérénité.

CONTACT

☎ 02 41 59 71 29
✉ contact@les-perrieres.com
🌐 le-mystere-des-faluns.co...



INFORMATIONS PRATIQUES

Période d'ouverture : Du 10 février au 11 novembre 2024

Dernier accès : 1h15 avant la fermeture

Langue de la visite : Français / Anglais / Allemand / Italien / Espagnol / Néerlandais

Durée de la visite : 1h15

Conseil à la visite : La température est d'environ 12 degrés, prévoyez des vêtements chauds

Moyens de paiement : Carte bancaire / Chèque-vacances / Chèque bancaire / Espèces

Langues parlées : [FR](#) [EN](#) [NL](#)

PÉRIODES D'OUVERTURE

DE 15 JUIN, 2024 À 15 SEP, 2024 De 10:00 à 19:00 (Tous les jours)

DE 16 SEP, 2024 À 11 NOV, 2024 De 10:00 à 12:30 - 14:00 à 18:00 (Fermeture le lundi sauf le 11 novembre)

ÉQUIPEMENTS

Aire de pique-nique

Parking bus

Équipement bébé

Barre d'attache vélo

SERVICES

Accessible (PMR...)

Groupes acceptés

Boutique

TARIFS

8€

ADULTE

7€

ENFANT
de 12 à 18 ans

5€

ENFANT
de - 12 ans

Gratuit

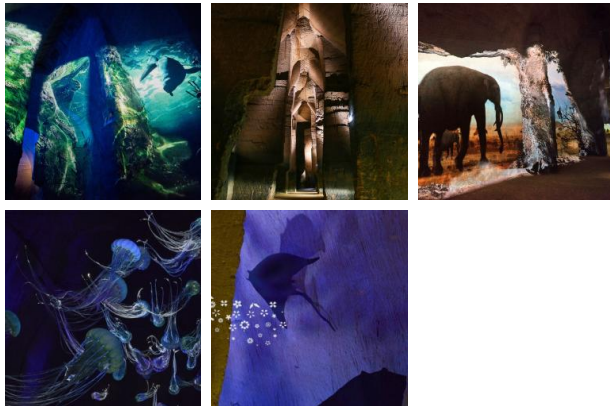
ENFANTS
- de 5 ans

7€

TARIF RÉDUIT
public empêché, étudiant...

7€

GROUPES
de plus de 20 personnes



VIDÉO "ILS FONT LA MARQUE"



PASSER LA JOURNÉE À DOUÉ-LA-FONTAINE





Le Camp des girafes - Bioparc de Doué-la-Fontaine

RESTAURANT

Doué-la-Fontaine

110 places en salle et 180 places en terrasse



Bioparc - Zoo de Doué-la-Fontaine

SITE DE VISITE

Doué-la-Fontaine



4.3KM - 1H30

Doué, de l'ombre à la lumière

SENTIERS DU PARC

TROGLOS

Doué-la-Fontaine

Circuit patrimoine de Doué-la-Fontaine

Autour de... Le Parc vous propose des hébergements



Les Grésillons

CAMPING

Saint-Georges-sur-Layon

Capacité max : 40 personnes



Les Perrières

GÎTE D'ÉTAPE OU DE GROUPE

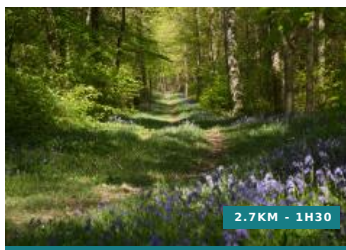
HÉBERGEMENT INSOLITE

Doué-la-Fontaine

Capacité max : 58 personnes

VOIR TOUS LES HÉBERGEMENTS

Autour de... Le Parc vous propose aussi



2.7KM - 1H30

La forêt, un enjeu de taille

SENTIERS DU PARC

FORÊT

Louerre



3.7KM - 1H30

Le Puy-Notre-Dame et son vignoble

SENTIERS DU PARC

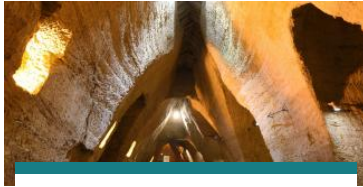
VIGNOBLE

Le Puy-Notre-Dame



Le Camp des girafes - Bioparc de Doué-la-Fontaine

Vous aimerez aussi



Zoo et troglo : immersion insolite autour de Doué-en-Anjou

WEEK-END

EN FAMILLE

TROGLOS

Soleil de plomb ou crachin breton ? Pour que notre week-end en famille ne tombe pas à l'eau à cause de la météo, nous partons explorer d'insolites...

[Lire la suite +](#)



Nos patrimoines coups de coeur

HORS DES SENTIERS BATTUS

BÂTI

NATURE

Célèbre pour ses majestueux châteaux, le Parc recèle de nombreux trésors à découvrir, hors des sentiers battus. Au détour d'un chemin, en longeant la...

[Lire la suite +](#)



L'agenda

Une exposition photo à la Maison du Parc, un stage de découverte de la vannerie, une sortie à la rencontre du Castor... En toute saison, profitez d...

[Lire la suite +](#)
