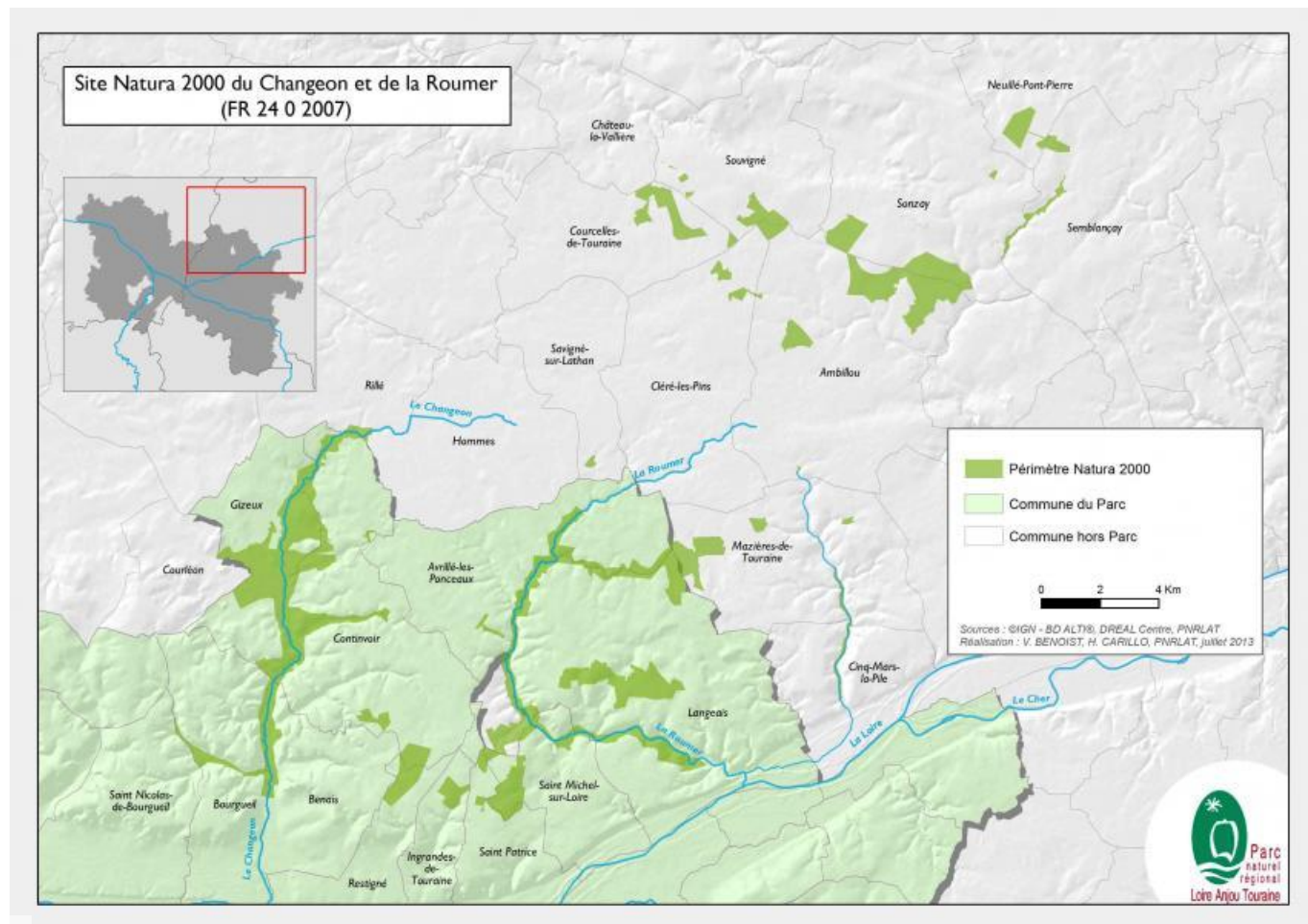


# Complexe du Changeon et de la Roumer

*Situé à l'ouest du département de l'Indre-et-Loire, le Complexe Changeon-Roumer s'étend sur 4 564 ha et 23 communes.*

## CARTE DU SITE



## LE SITE ET SES ESPÈCES

Désigné en 2004 au titre de la Directive Habitats, son animation est assurée par le Parc depuis 2010 (d'abord pour la période 2010-2016, puis reconduit pour 2016-2019 et 2019-2022). Son périmètre éclaté regroupe les zones humides des **vallées de la Roumer, du Breuil et du Changeon**, ainsi que des landes, étangs et boisements des plateaux alentours, typiques des paysages de la Gâtine tourangelle.

La présence dans certains cours d'eau d'espèces aquatiques vulnérables comme **l'Écrevisse à pattes blanches** ou **la Lamproie de Planer** témoigne d'une eau à la qualité encore préservée. Les prairies humides et les bords de cours d'eau accueillent des espèces rares et menacées comme **l'Azuré de la sanguisorbe** (papillon au bord de l'extinction en région Centre), **le Cuivré des marais** ou **l'Aconit napel**.

Quelques marais tourbeux subsistent dans certains secteurs et abritent la **Samole de Valérand** ou **le Rossolis à feuilles rondes**. En gagnant les plateaux, la présence de plans d'eau et de landes à bruyères contribuent au développement d'une faune et une flore riches en espèces patrimoniales (Flûteau nageant, Bruyère ciliée, Gentiane des marais, Azuré des mouillères...).



Azuré de la  
sanguisorbe

Les activités sur le site sont diverses : agriculture basée sur l'élevage bovin, sylviculture (peupliers en fond de vallée, résineux sur les plateaux), chasse et pisciculture. Les principaux cours d'eau sont ponctués par la présence de nombreux moulins. La disparition des milieux ouverts (landes, prairies) et la destruction des zones humides constituent les principales menaces pesant sur la biodiversité du site.

## VOUS POUVEZ AGIR

Afin de préserver les habitats et les espèces remarquables du site, des mesures contractuelles ou non sont proposées aux propriétaires et usagers du territoire.

En voici quelques exemples :

- Restauration de prairie après exploitation de peupleraie
- Ouverture de milieux embroussaillés
- Restauration et entretien de marais
- Gestion extensive des prairies
- Fauche adaptée à la biologie des papillons patrimoniaux...



## COUP D'OEIL SUR L'ACTUALITÉ

- Proposition en 2022 du **concours "Pratiques agro-écologiques Prairies et parcours"** aux éleveurs du territoire,

- Projet de création d'un **Espace naturel sensible (ENS) "Vallée du Changeon"** à Benais et Bourgueil,
- Projet de création d'un **Arrêté préfectoral de protection de biotope** sur des parcelles à Azuré de la sanguisorbe,
- Montage d'un contrat Natura 2000 de **conversion de peupleraie en prairie**,
- **Inventaire des papillons diurnes** en vallée du Changeon et de la Roumer : Maculinea, Cuivré des marais, Damier de la Succise, Nacré de la Sanguisorbe
- **Restauration de landes humides** en partenariat avec Caudalis dans le cadre d'un plan de relance,
- **Étude en cours sur la Leucorrhine à gros thorax** en partenariat avec Caudalis,
- **Signature d'une charte Natura 2000** avec un propriétaire à Savigné-sur-Lathan,
- Une **animation "Balade nature en vallée du Changeon"** est prévue au printemps avec l'Association Sauvegarde Biodiversité Loire-Anjou-Touraine Nord (SBLAT)

## Contactez l'animateur du site

*Olivier RIQUET, animateur du site Natura 2000 "Complexe du Changeon et de la Roumer"*

**Tél. 02 41 53 66 00**

***o.riquet [at] parc-loire-anjou-touraine.fr***

## EN SAVOIR PLUS

DOCUMENTS D'OBJECTIFS COMPLETS : SITE DE LA DREAL CENTRE



## À TÉLÉCHARGER

PDF	PRESENTATION-SITE-NATURA-2000-CHANGEON-ROUMER.PDF - 2.05 MO	↓
PDF	FICHE-LANDES.PDF - 2.06 MO	↓
PDF	FICHE-PAPILLONS.PDF - 2.39 MO	↓
PDF	FICHE-PELOUSES-SECHES.PDF - 1.68	

	MO	↩
<b>PDF</b>	FICHE-COURS-DEAU.PDF - 963.32 KO	↩
<b>PDF</b>	FICHE-PRAIRIES-HUMIDES.PDF - 2.67 MO	↩
<b>PDF</b>	FICHE-TOURBIERES.PDF - 1.84 MO	↩



**L'Europe c'est ici.**  
**L'Europe c'est maintenant.**

**Cette opération est cofinancée par l'Union européenne.**  
**L'Europe investit dans les zones rurales**

# Vous aimerez aussi



## Visite d'une production d'osier

**SORTIE**

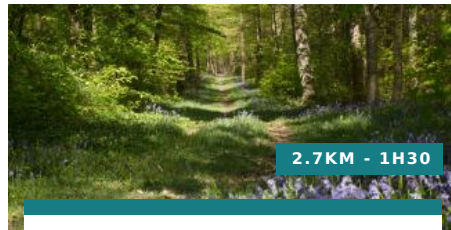
**SAVOIR-FAIRE**

**Saché**

### L'osier de Gué Droit

Découvrez le métier d'osiericulteur vannier. Qu'est-ce que l'osier ? Comment ça pousse ? Ce qu'on en fait ? Vivez une expérience unique au milieu des...

[Lire la suite +](#)



## La forêt, un enjeu de taille

**SENTIERS DU PARC**

**FORÊT**

**Louerre**

[Lire la suite +](#)



## En juillet & août, faites le plein d'animations à la Maison du Parc

**MAISON DU PARC**

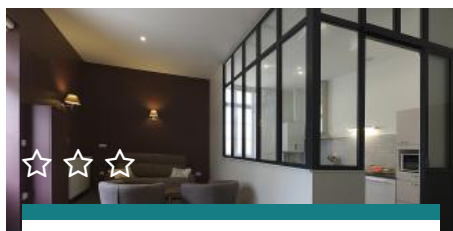
**SOLS VIVANTS**

**ATELIER**

La Maison du Parc à Montsoreau est ouverte tout l'été. Et cette année, elle vous emmène à la découverte d'un monde mystérieux, infiniment petit, que...

[Lire la suite +](#)

# Les plus consultés

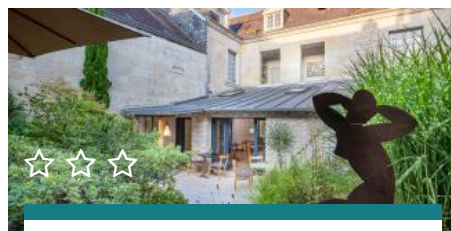


## Le Pas des Vignes

**GÎTE D'ÉTAPE OU DE GROUPE**

**Savigny-en-Véron**

[Lire la suite +](#)



## Hotel de Biencourt

**HÔTEL**

**Azay-le-Rideau**

[Lire la suite +](#)



## Cabane du Verger

**HÉBERGEMENT INSOLITE**

**La Chapelle-aux-Naux**

[Lire la suite +](#)