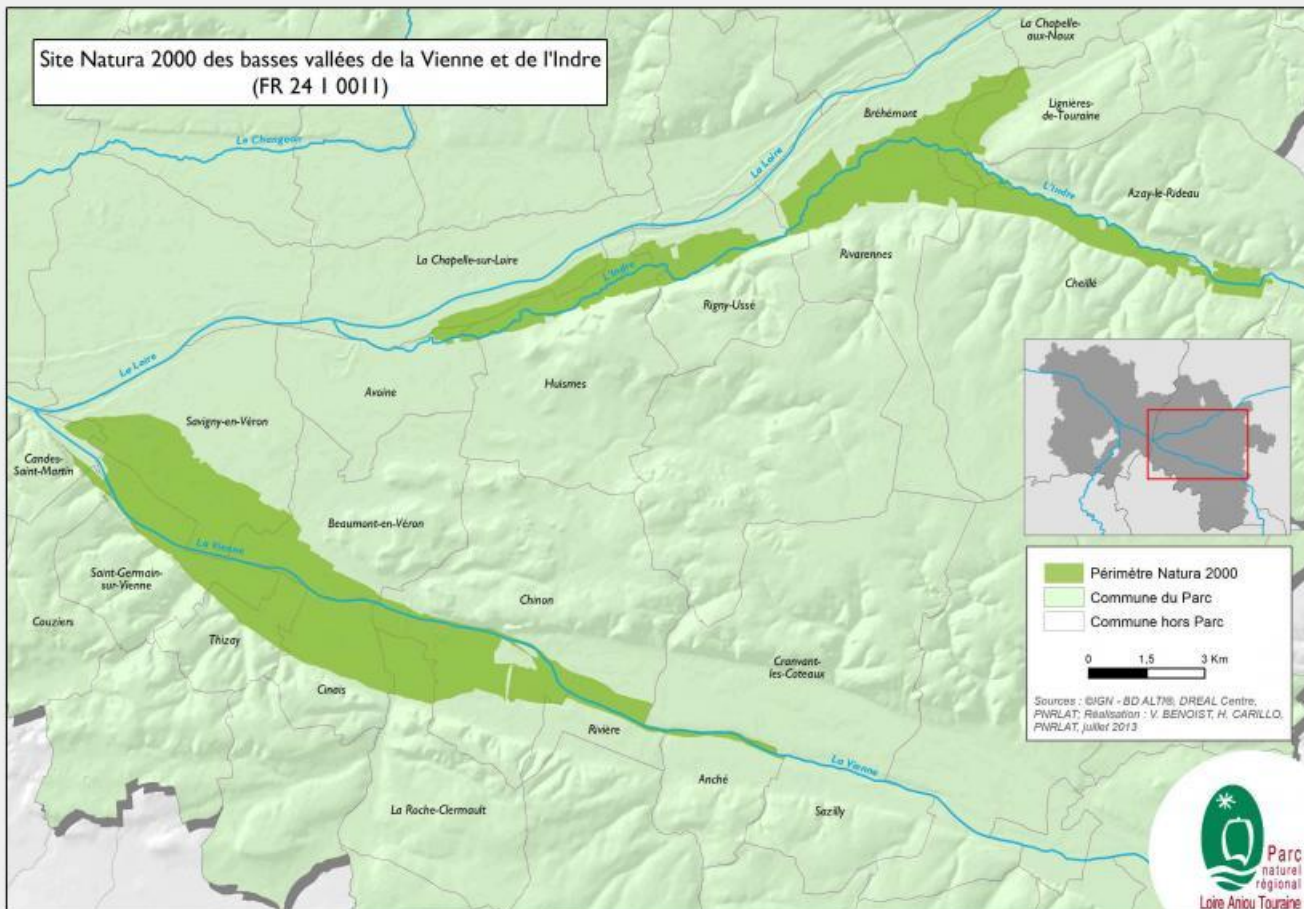


Basses Vallées de la Vienne et de l'Indre

Situé à l'extrême ouest du département d'Indre-et-Loire, le site s'étend sur 5 671 ha et comprend deux entités disjointes correspondant aux vallées inondables de la Vienne (à l'ouest) et de l'Indre (à l'Est) avant leur confluence avec la Loire.

CARTE DU SITE



LE SITE ET SES ESPÈCES

Le site a été désigné en 2005 au titre de la Directive Oiseaux. Le Parc assure l'animation du site depuis 2010 (d'abord pour la période 2010-2016, puis reconduit pour 2016-2019 et 2019-2022), en co-animation avec le CPIE Touraine-Val de Loire et la Chambre d'agriculture d'Indre-et-Loire.

Les Basses vallées sont en grande partie recouvertes de **prairies naturelles inondables** exploitées par fauche et/ou pâturage. Ces prairies forment de grands ensembles favorables à des oiseaux rares et menacés : **Râle des genêts, Pie-grièche écorcheur, Tarier des prés, Marouette ponctuée...**

Certains secteurs sont caractérisés par un maillage bocager dense où les arbres têtards ceinturent les prairies (bocage du Véron) : cela constitue le lieu de vie de la **Fritillaire pintade, du Crapaud calamite, Grand capricorne...**

Enfin, les bords de la Vienne et de l'Indre sont occupés par des boisements alluviaux ou des peupleraies.



© Desmettes
Râle des
genêts

L'agriculture représente 50% de la surface du site et intervient pour beaucoup dans le maintien des milieux ouverts remarquables par l'élevage. La culture du peuplier constitue la deuxième activité importante du site, avec un peu plus de 1200 ha de surface

plantée.

Le site est utilisé pour plusieurs activités de loisirs : la chasse, la pêche, les activités nautiques (batellerie, canoë-kayak) et le tourisme de nature (balades pédestres, équestres, circuits Loire à vélo...).

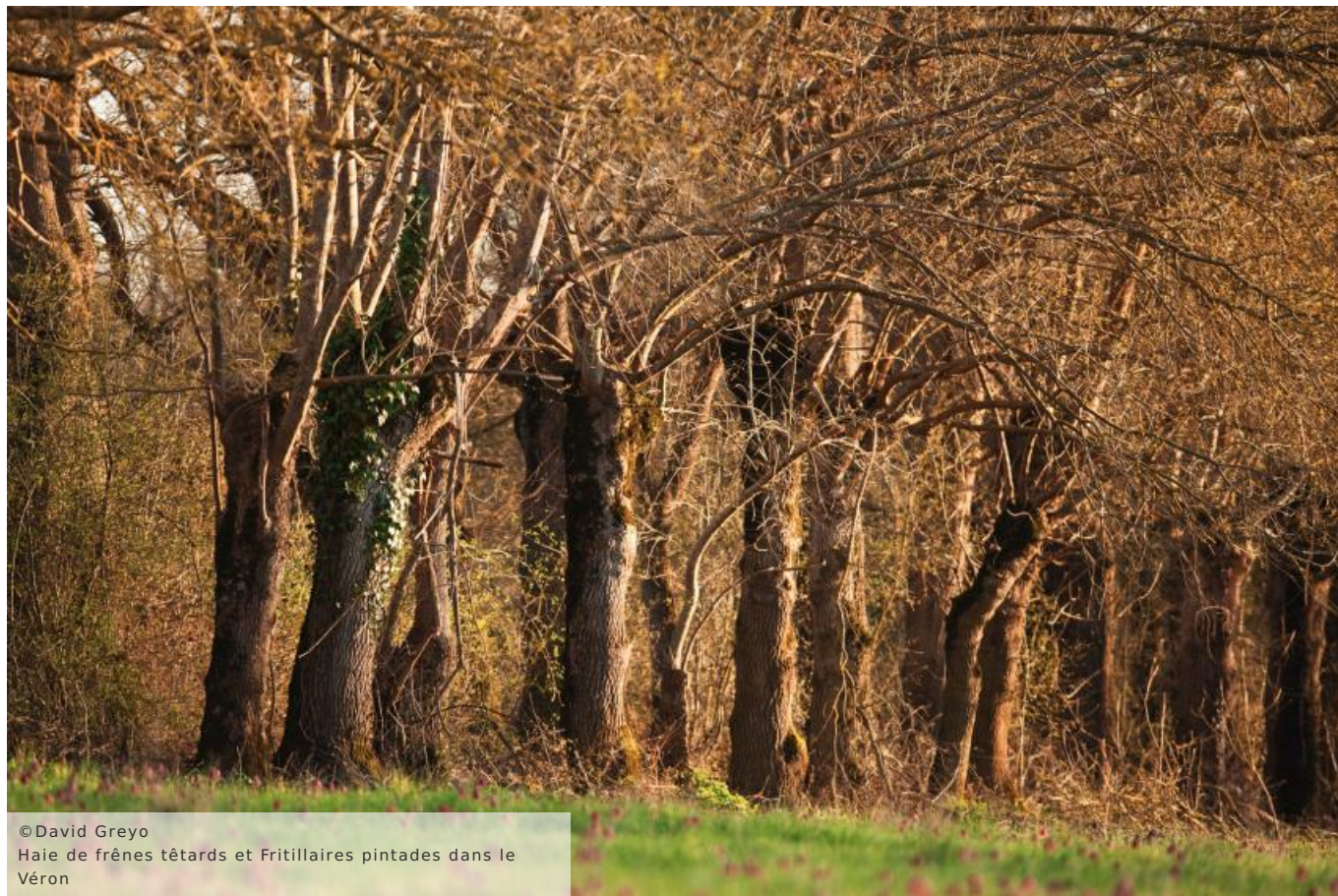
VOUS POUVEZ AGIR

Le travail d'animation consiste à encourager les pratiques favorables aux espèces d'oiseaux d'intérêt communautaire et leurs habitats. Ces actions peuvent s'appuyer sur la mise en place de **Mesures agri-environnementales, Contrats N2000, Charte N2000**.

Parmi ces mesures, on peut citer :

- Fauche retardée des prairies
- Création de zones refuge pour les oiseaux prairiaux
- Restauration de prairies sur d'anciennes peupleraies
- Entretien d'arbres têtards.

Des actions complémentaires sont aussi menées pour la préservation du site : suivis scientifiques, création d'une filière bois-énergie pour le bocage, sensibilisation et conseil des porteurs de projet...



© David Greyo
Haie de frênes têtards et Fritillaires pintades dans le Véron

COUP D'OEIL SUR L'ACTUALITÉ

- Un contrat Natura 2000 est en cours avec un propriétaire de terrain dans le bocage du Véron **7 ha de peupleraies remises en prairies bocagères**,
- **Suivis ornithologiques annuels des espèces prairiales patrimoniales** : Râle des genêts, Tarier des prés, Courlis cendré, ainsi que d'autres espèces d'intérêt européen (Cigogne noire, Busard cendré, Mouette mélanocéphale, Bondrée apivore, Pie-grièche écorcheur...). Action réalisée par le CPIE,
- Signature de **mesures agri-environnementales** (accompagnement de la Chambre d'agriculture 37),
- **Suivi des fauches sur les zones prioritaires**,
- **Mise à disposition** des exploitants de 3 barres d'effarouchement (4 en 2022),
- **Soutien à la mise en place d'une filière bois-bûche** sur le bois issu du bocage (objectif de maintien des arbres têtards),
- **Suivi de l'évolution de la chalarose du frêne** (2 stations suivies en vallée de l'Indre).

LE SITE EN VIDÉO



Contactez l'animateur du site

Olivier RIQUET, coordinateur et co-animateur du site Natura 2000 "Basses

vallées de la Vienne et de l'Indre"
Tél. 02 41 53 66 00
o.riquet [at] parc-loire-anjou-touraine.fr

EN SAVOIR PLUS

DOCUMENTS D'OBJECTIFS COMPLETS : SITE DE LA DREAL CENTRE



À TÉLÉCHARGER

PDF	PRESENTATION-SITE-NATURA-2000-BASSES-VALLEES-DE-LA-VIENNE-ET-DE-LINDRE.PDF - 1.86 MO	↓
PDF	FICHE-ARBRES-TETARDS.PDF - 1.75 MO	↓
PDF	FICHE-BOCAGE.PDF - 2.09 MO	↓
PDF	FICHE-PRAIRIES-HUMIDES.PDF - 2.67 MO	↓
PDF	FICHE-RALE-DES-GENETS.PDF - 1.64 MO	↓
PDF	FICHE-VALLEES-ALLUVIALES.PDF - 1.79 MO	↓



L'Europe c'est ici.
L'Europe c'est maintenant.

Cette opération est cofinancée par l'Union européenne.
L'Europe investit dans les zones rurales

Vous aimerez aussi



Nos valeurs

Le Parc travaille aux côtés de prestataires touristiques, agriculteurs et artisans pour vous garantir des produits et prestations de qualité...

[Lire la suite +](#)



Sols vivants, voyage en terres inconnues

NATURE ET
PAYSAGE

SOLS
VIVANTS

Une exposition à la découverte d'un monde mystérieux, infiniment petit, que nous foulons chaque jour : le sol. Percez les secrets de ce microcosme...

[Lire la suite +](#)



Une histoire au fil de l'eau

SENTIER DE PETITE
RANDONNÉE

NATURE

Rou-Marson

[Lire la suite +](#)

Les plus consultés



Visite des jardins du Rivau

SORTIE

PLANTES

Lémeré

Château du Rivau

Découvrez les secrets des "Jardins Remarquables" du Château du Rivau, selon la saison et les floraisons au cours d'une visite interactive d'une heure...

[Lire la suite +](#)



À la rencontre des petites bêtes aquatiques

SORTIE

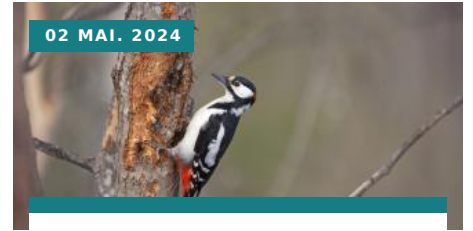
ANIMAUX

Langeais

Conservatoire d'espaces naturels Centre-Val de Loire

À la pêche aux moules... non mais aux petites et grosses bêtes des milieux humides. Venez les capturer à l'épuisette, les observer et découvrez un...

[Lire la suite +](#)



Les chants d'oiseaux

SORTIE

ANIMAUX

Saint-Rémy-la-Varenne

Loire Odysée

Il est possible de reconnaître les oiseaux en les observant mais également grâce à leur chant. À l'occasion d'une balade en bord de Loire, venez...

[Lire la suite +](#)
