

À  
VÉLO

HISTOIRE

# De Fontevraud l'Abbaye à Seuilly - Circuit n°58

Fontevraud-l'Abbaye - Autour de Saumur

Au carrefour de l'Anjou, de la Touraine et du Poitou, ce petit itinéraire cyclo relie deux sites majeurs et incontournables de la région : l'[Abbaye royale de Fontevraud](#) et [la Devinière - Musée Rabelais](#).

Enfourchez votre vélo au départ du joli bourg monastique fleuri de Fontevraud. Poursuivez tranquillement à travers les plateaux cultivés en direction de Lerné. Ici, le site [Picroboule](#) vous accueille pour la découverte insolite d'une institution de la région : la boule de fort.

Votre périple vous emmène tout droit au pays de Rabelais, à Seuilly, qui accueille sa maison natale, aujourd'hui musée dédié à son œuvre. Cet itinéraire est connecté à la boucle vélo n°42.

## LE PARC AIME



Avant de démarrer votre balade, profitez-en pour votre visiter l'Abbaye de Fontevraud, nécropole de la dynastie des Plantagenêt abritant les gisants d'Aliénor d'Aquitaine et de Richard Cœur de Lion : exceptionnel !

Et pour en savoir plus sur ce charmant village, [le circuit patrimoine « Les deux vies de Fontevraud »](#), vous plonge près de 2 siècles en arrière pour découvrir découvrez comment la Révolution Française a bouleversé la vie de Fontevraud dont l'activité était principalement liée à la vie de l'abbaye...

### TYPE DE BALADE

À vélo

### NIVEAU

Facile

### DISTANCE

11km

### DURÉE

1h

### CONTACT

**Organisé par :** Office de  
Tourisme Azay-Chinon Val de  
Loire

☎ 02 47 45 44 40

✉ [tourisme@azay-chinon-valdeloire.com](mailto:tourisme@azay-chinon-valdeloire.com)

🌐 [www.azay-chinon-valdeloire.com](http://www.azay-chinon-valdeloire.com)

## INFORMATIONS PRATIQUES

Départ : Fontevraud-L'Abbaye

Arrivée : Seuilly

**Prudence** : L'itinéraire traverse un camp militaire. Il vous est demandé de rester sur la route, ne pas pénétrer dans le camp, stationner, emprunter l'itinéraire la nuit

Pratique : Vélo

Langues parlées : [FR](#) [EN](#)

## À TÉLÉCHARGER

PDF

BOUCLE-VELO-58-2019.PDF - 2.73  
MO



# Autour de... Le Parc vous propose des hébergements



Pic Epeiche

GÎTE D'ÉTAPE OU DE  
GROUPE

Lerné

Capacité max : 24 personnes

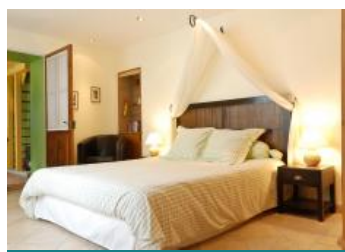


Tertuf

GÎTE D'ÉTAPE OU DE  
GROUPE

Lerné

Capacité max : 14 personnes

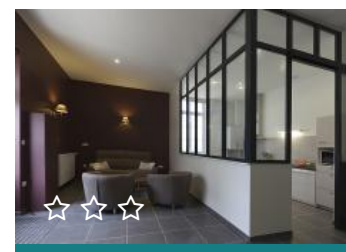


La Closerie Saint Martin

CHAMBRE  
D'HÔTES

Ligré

Capacité max : 11 personnes



Le Pas des Vignes

GÎTE D'ÉTAPE OU DE  
GROUPE

Savigny-en-Véron

Capacité max : 23 personnes

VOIR TOUS LES  
HÉBERGEMENTS

## Autour de...

# Le Parc vous propose aussi



## Sur les traces de Rabelais

A  
CHEVAL

BÂTI

PAYSAGE

Seuilly

---



## La Table des Fées

RESTAURANT

Lémeré

---



## Château et Jardins du Rivau

SITE DE  
VISITE

Lémeré

---