

NATURE

JARDIN

Biodiversité à l'école

Indre-et-Loire - Allonnes - Antoigné - Artannes-sur-Thouet - Bellevigne-les-Châteaux - Blou - Brain-sur-Allonnes - Brossay - Cizay-la-Madeleine - Courchamps - Denezé-sous-Doué - Doué-en-Anjou - Epieds - Fontevraud-l'Abbaye - Gennes-Val de Loire - La Breille-les-Pins - Le Coudray-Macouard - Le Puy-Notre-Dame - Les Ulmes - Longué-Jumelles - Lourdes-Rochemenier - Montreuil-Bellay - Montsoreau - Neuillé - Parnay - Rou-Marson - Saint-Clément-des-Levés - Saint-Macaire-du-Bois - Saint-Philbert-du-Peuple - Saumur - Souzay-Champigny - Tuffalun - Turquant - Varennes-sur-Loire - Varrains - Vaudelnay - Verrie - Villebernier - Vivy

DÉROULEMENT

Finalité des animations : S'immerger au cœur de la relation Homme - Nature grâce à l'approche d'un milieu où ces relations sont très fortes.

Les animations sont guidées par Omer, un ver de terre qui vient s'installer au jardin. Il pensait être seul avant de rencontrer tout plein de monde, de toutes les formes, de toutes les couleurs... Il s'est intéressé à ces individus, à appris à les connaître. Il arrive de nombreuses aventures à Omer et surtout la fameuse attaque de pucerons. De fil en aiguille, on suivra Omer au cours de ses aventures, pour partir à la rencontre des petites bêtes du jardin, de leur mode de vie ainsi que de leur rôle au sein du potager.

Petites bêtes en milieu naturel - ½ journée

Amener les enfants à avoir un autre regard sur le monde qui les entoure.

Rôle chaîne alimentaire - ½ journée

Comprendre les relations liant les espèces entre elles

Gîte et biodiversité - ½ journée

Comprendre que chaque petite bête a des besoins différents pour s'abriter

Accueil biodiversité - ½ journée

Ouvrer pour permettre l'accueil d'une grande diversité d petites bêtes dans la cour d'école

INTERVENANT

CPIE Touraine-Val de Loire

CONTACT

Organisé par : Parc naturel régional Loire-Anjou-Touraine
☎ 02 41 38 38 86
✉ m.clemot@parc-loire-anjou-touraine.fr

INFORMATIONS PRATIQUES

Objectif : Observation – Chaîne alimentaire – Biodiversité

Cycle(s) : 2 / 3

Durée : 4 ½ journées

Déplacement en bus : Non

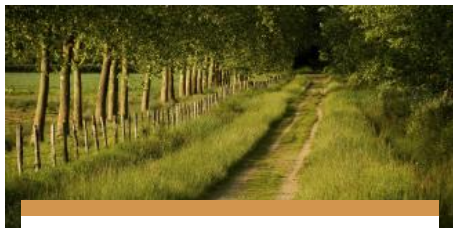
Tarif de l'intervenant : 780 €

Subvention du Parc à l'école : 460 € - Sous réserve de validation de l'inscription par le Parc et votre Inspection.

Coût du projet : 320 €

Communes concernées : Indre-et-Loire + communes de la C.A. Saumur Val de Loire

Préparation de votre projet

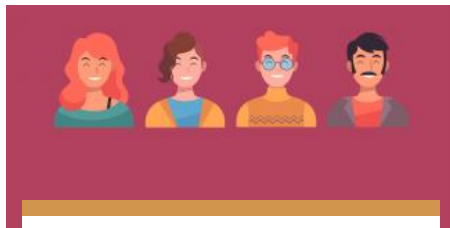


Réunions de préparation enseignants/intervenants

ÉDUCATION AU TERRITOIRE

Dates et horaires des réunions en présentiel.

[Lire la suite +](#)



Extranet - établissements scolaires

ÉDUCATION AU TERRITOIRE

Un espace personnel pour suivre le partenariat avec le Parc : inscriptions et demandes de subventions.

[Lire la suite +](#)