

FORÊT

NATURE

École en forêt

Indre-et-Loire - Allonnes - Antoigné - Artannes-sur-Thouet - Bellevigne-les-Châteaux - Blou - Brain-sur-Allonnes - Brossay - Cizay-la-Madeleine - Courchamps - Dénezé-sous-Doué - Doué-en-Anjou - Epieds - Fontevraud-l'Abbaye - Gennes-Val de Loire - La Breille-les-Pins - Le Coudray-Macouard - Le Puy-Notre-Dame - Les Ulmes - Longué-Jumelles - Lourdes-Rochemenier - Montreuil-Bellay - Montsoreau - Neuillé - Parnay - Rou-Marson - Saint-Clément-des-Levés - Saint-Macaire-du-Bois - Saint-Philbert-du-Peuple - Saumur - Souzay-Champigny - Tuffalun - Turquant - Varennes-sur-Loire - Varrains - Vaudelnay - Verrie - Villebernier - Vivy

DÉROULEMENT

Forêt dans tous les sens - ½ journée

Avoir une première approche avec un milieu naturel en développant les sens et permettre à l'enfant de connaître ce milieu et de s'y sentir à l'aise. Les activités sont guidées par le conte du vieil homme, qui souhaite partager son trésor avec les élèves. Ils vont découvrir des morceaux de décoration de sa cabane, lui fabriquer un parfum et apprendre à se déplacer dans l'obscurité.

Faunes, traces et indices - ½ journée

Initier aux comportements nécessaires à la traque des traces et indices, par l'ouïe et les autres sens. Activités guidées par le conte de Pigache, enfant de la forêt, qui partage ses connaissances des animaux avec les enfants. Petit à petit il les emmène à découvrir les animaux de la forêt, à apprendre leurs secrets pour partir à leur tour à la recherche des traces et indices laissés sur le passage des animaux forestiers.

Petites bêtes du sol - ½ journée

Amener l'enfant à se situer en tant qu'individu par rapport au monde de l'infiniment petit. S'immerger dans le monde de la macrofaune et prendre conscience que les petites bêtes nous entourent et qu'elles jouent un rôle dans les écosystèmes. Chasse au trésor, clé de détermination et fiche d'identité seront utilisées.

Animations réalisées dans un espace boisé près de l'école.

INTERVENANT

CPIE Touraine-Val de Loire

CONTACT

Organisé par : Parc naturel régional Loire-Anjou-Touraine
 ☎ 02 41 38 38 86
 ✉ m.clemot@parc-loire-anjou-touraine.fr

INFORMATIONS PRATIQUES

Objectif : 5 sens - animaux - petites bêtes

Cycle(s) : 2 / 3

Durée : 3 ½ journées

Déplacement en bus : Oui

Tarif de l'intervenant : 585 €

Subvention du Parc à l'école : 345 €

Coût du projet : 240 € + frais de déplacement

Transport : Organisation et financement des transports à la charge de l'école.

Communes concernées : Indre-et-Loire + communes de la C.A. Saumur Val de Loire

Préparation de votre projet

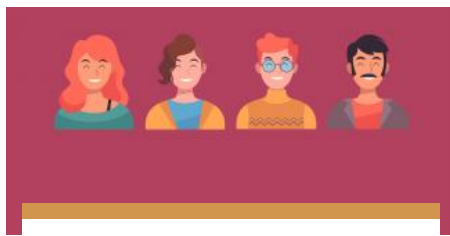


Réunions de préparation enseignants/intervenants

ÉDUCATION AU
TERRITOIRE

Dates et horaires des réunions en
présentiel.

[Lire la suite +](#)



Extranet - établissements scolaires

ÉDUCATION AU
TERRITOIRE

Un espace personnel pour suivre
le partenariat avec le Parc :
inscriptions et demandes de
subventions.

[Lire la suite +](#)