



NATURE

FORÊT

MILIEUX
HUMIDES

L'odyssée de l'espace naturel - scolaires

Toutes les communes

DÉROULEMENT

Un spectacle pour poursuivre les découvertes sur la nature avec les familles

Omer, Youtubeur, est passionné par les "espèces extraordinaires"... Il est vraiment passionné. Mais aussi très maladroit!

Aujourd'hui, il vient raconter son projet et présenter ses vidéos. Pas en pleine nature, non, dans la cour de l'école, loin de toute nature extraordinaire.

Et pourtant... Ce jour là, une drôle de rencontre va l'entraîner à la recherche d'une espèce extraordinaire dans cette nature bien ordinaire qui nous environne. Quelle est donc cette espèce extraordinaire ? Une espèce en voie de disparition ou d'apparition ? Et si cet arbre au milieu de la cour, ce brin d'herbe au coin du mur, cette haie bien taillée recelaient des trésors de biodiversité? Et si la connexion la plus intéressante n'était pas celle qu'on croit?

Une drôle d'Odyssée à la fois humoristique et musicale qui permet se questionner sur les rapports que nous entretenons avec nos espaces naturels, avec ce qui nous est sensible.

Version publics scolaires réalisée dans la cour de l'établissement et potentiellement dans les rues avoisinantes

INTERVENANT

Compagnie Spectabilis

CONTACT

Organisé par : Parc naturel régional Loire-Anjou-Touraine
☎ 02 41 38 38 86
✉ m.clemot@parc-loire-anjou-touraine.fr

INFORMATIONS PRATIQUES

Objectif : Nature

Cycle(s) : 2 / 3 / 4 / Lycée

Durée : 1 heure

Déplacement en bus : Non

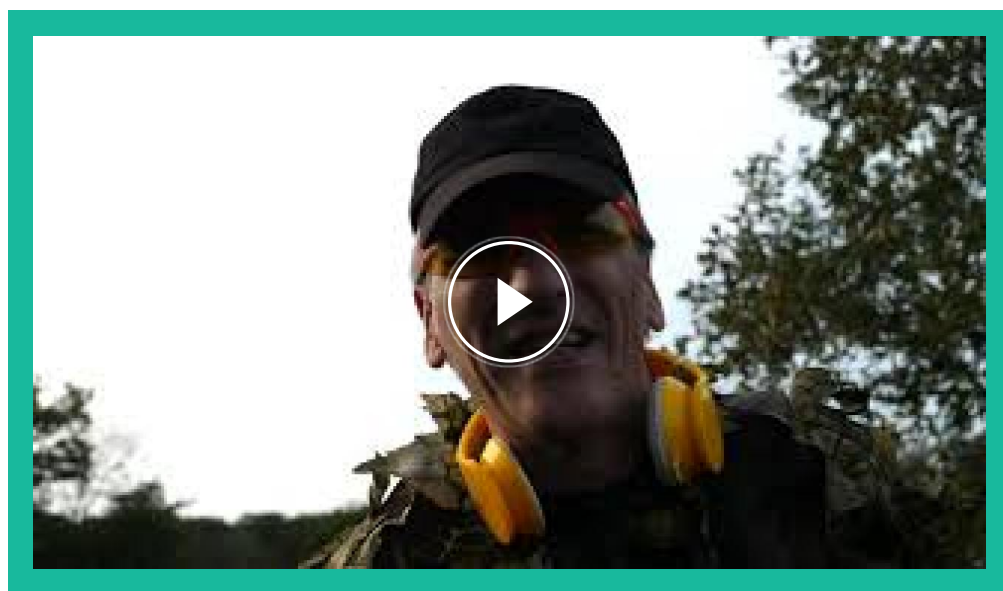
Tarif : Pris en charge par le Parc sur sélection

Communes concernées : Toutes les communes

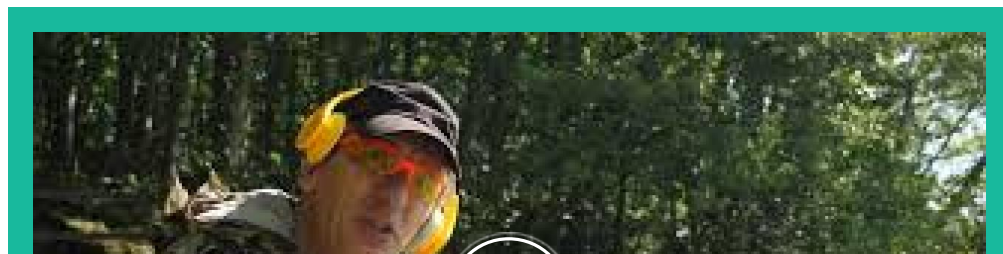
LA CHAÎNE YOUTUBE D'OMER

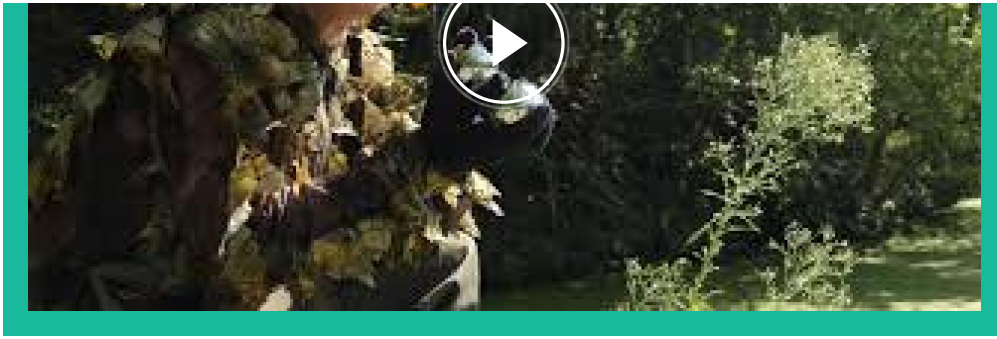
Omer, notre vrai-faux Youtubeur de l'Odysée de l'espace naturel à osé lancer une vraie chaîne YouTube !

#4 OMER ET LES PLANTES EXTRAORDINAIRES



#03 OMER ET LE PÉLODYTE PONCTUÉ





#02 OMER ET L'OISEAU POLYGLOTTE



#01 OMER ET LA RITOURNELLE RADIEUSE



Préparation de votre projet



Réunions de préparation enseignants/intervenants

ÉDUCATION AU TERRITOIRE

Dates et horaires des réunions en présentiel.

[Lire la suite +](#)



Extranet - établissements scolaires

ÉDUCATION AU TERRITOIRE

Un espace personnel pour suivre le partenariat avec le Parc : inscriptions et demandes de subventions.

[Lire la suite +](#)



La Porterie

GÎTE

Luzé

[Lire la suite +](#)
