



MILIEUX
HUMIDES

MILIEUX
HUMIDES

JARDIN

Les petites bêtes de l'école

Maine-et-Loire

DÉROULEMENT

Dans la cour ou au jardin de l'école vivent une multitude de petites bêtes. Selon les saisons, on n'observe pas les mêmes. Prenons le temps de découvrir en détail certaines d'entre-elles par des activités ludiques en quatre ateliers tournants et par des temps d'observation pour chaque étape.

Les petites bêtes en automne - *½ journée dans la cour/jardin de l'école et en classe*
Quatre petites bêtes dévoilent leurs secrets : le gendarme, l'escargot des haies, le papillon paon du jour et le cloporte. Le grand froid approche... comment vont faire les petites bêtes pour passer l'hiver ? Prenons les loupes pour observer cela de plus près.

Le printemps des petites bêtes - *½ journée dans la cour/jardin de l'école et en classe*

De nouvelles petites bêtes livrent leurs secrets : la coccinelle, le criquet, le ver luisant et le ver de terre. Que se passe-t-il dans la cour ou au jardin de l'école au printemps pour les petites bêtes ? On ne se lasse pas des loupes, allons faire des observations !

Les petites bêtes de l'eau - *½ journée autour de l'école : mare, lavoir, rivière*

Cette fois-ci, découvrons les mystérieuses petites bêtes aquatiques ou proches de l'eau. Encore quatre parmi elles n'aurons plus de secret pour nous : la libellule, le gerris, le dytique et la limnée.

Avec les loupes et les épuisettes, lançons-nous à la recherche des petites bêtes de l'eau pour mieux les comprendre. Le temps de les observer et vite, relâchons-les.

INTERVENANT

Prieuré de Saint-Rémy-
la-Varenne

CONTACT

Organisé par : Parc
naturel régional Loire-
Anjou-Touraine
☎ 02 41 38 38 86
✉ [m.clemot@parc-loire-
anjou-touraine.fr](mailto:m.clemot@parc-loire-
anjou-touraine.fr)

INFORMATIONS PRATIQUES

Objectif : Insectes - amphibiens

Cycle(s) : 1

Durée : 1,5 journée

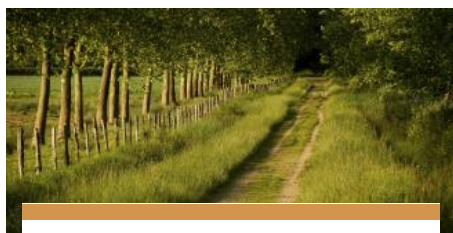
Déplacement en bus : Non

Tarif de l'intervenant : 585 € - Facture adressée par l'intervenant à votre école.

Subvention du Parc à l'école : 345 € - Sous réserve de validation de l'inscription par le Parc et votre Inspection.

Coût du projet : 240 € + frais de déplacement de l'intervenant

Préparation de votre projet

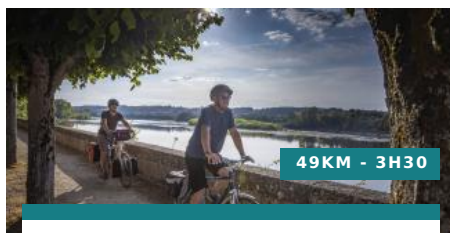


Réunions de préparation enseignants/intervenants

ÉDUCATION AU TERRITOIRE

Dates et horaires des réunions en présentiel.

[Lire la suite +](#)



Au gré de la Loire - Circuit n°22

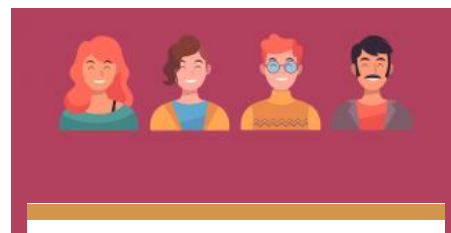
À VÉLO

LOIRE

VIGNOBLE

Bourgueil

[Lire la suite +](#)



Extranet - établissements scolaires

ÉDUCATION AU TERRITOIRE

Un espace personnel pour suivre le partenariat avec le Parc : inscriptions et demandes de subventions.

[Lire la suite +](#)