

ÉNERGIE

CLIMAT

Attaque numérique

Indre-et-Loire - Allonnes - Antoigné - Artannes-sur-Thouet - Bellevigne-les-Châteaux - Blou - Brain-sur-Allonnes - Brossay - Cizay-la-Madeleine - Courchamps - Dénezé-sous-Doué - Doué-en-Anjou - Epieds - Fontevraud-l'Abbaye - Gennes-Val de Loire - La Breille-les-Pins - Le Coudray-Macouard - Le Puy-Notre-Dame - Les Ulmes - Longué-Jumelles - Louresse-Rochemenier - Montreuil-Bellay - Montsoreau - Neuillé - Parnay - Rou-Marson - Saint-Clément-des-Levées - Saint-Macaire-du-Bois - Saint-Philbert-du-Peuple - Saumur - Souzay-Champigny - Tuffalun - Turquant - Varennes-sur-Loire - Varrains - Vaudelnay - Verrie - Villebernier - Vivy

DÉROULEMENT

À l'ère du numérique - 1/2 journée

Au travers des 10 énigmes proposées, les participant-e-s découvriront des éléments sur la consommation énergétique du numérique, sur le cycle de vie des objets connectés et leurs impacts ainsi que des effets de leur utilisation sur la santé.

Remue-méninges numérique - 1/2 journée

Après avoir été sensibilisés aux impacts du numérique, les lycéens doivent imaginer une action pour limiter ces impacts dans leur lycée.

Mission digital - 1/2 journée

Les lycéens ont imaginé une ou plusieurs actions pour limiter les impacts du numérique dans leur lycée à la séance précédente. Pour donner vie à leur projet, ils doivent travailler sur chaque étape du projet.

INTERVENANT

CPIE Touraine-Val de Loire

CONTACT

Organisé par : Parc naturel régional Loire-Anjou-Touraine

☎ 02 41 38 38 86

✉ m.clemot@parc-loire-anjou-touraine.fr

INFORMATIONS PRATIQUES

Objectif : Numérique - Climat - Consommation

Cycle(s) : Lycée

Durée : 3 1/2 journées

Déplacement en bus : Non

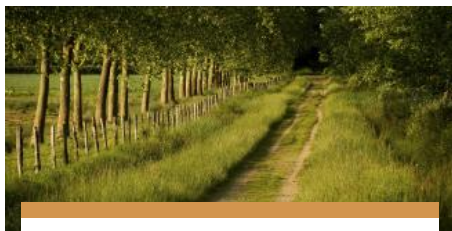
Tarif de l'intervenant : 675 €

Subvention du Parc à l'établissement : 345 €

Coût du projet pour l'établissement : 330 € + frais de déplacement

Communes concernées : Indre-et-Loire + communes de la C.A. Saumur Val de Loire

Préparation de votre projet



Réunions de préparation enseignants/intervenants

ÉDUCATION AU TERRITOIRE

Dates et horaires des réunions en présentiel.

[Lire la suite +](#)



Stage tressage d'osier vivant

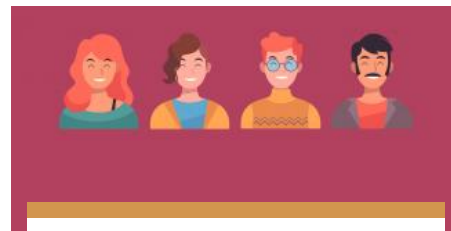
STAGE SAVOIR-FAIRE

Saché

L'osier de Gué Droit

Découvrez le tressage de l'osier vivant, encadré par des professionnels passionnés du tressage et de l'osier. La journée ou demi-journée de stage...

[Lire la suite +](#)



Extranet - établissements scolaires

ÉDUCATION AU TERRITOIRE

Un espace personnel pour suivre le partenariat avec le Parc : inscriptions et demandes de subventions.

[Lire la suite +](#)