



# La Maison du Parc à Montsoreau

*Envie de découvertes insolites et de conseils personnalisés pour vos loisirs ou votre séjour ? La Maison du Parc est faite pour vous !*

*Au programme également : expositions gratuites, ateliers, animations...*

## INFORMATIONS PRATIQUES

La Maison du Parc est désormais fermée. Rendez-vous en février 2025 !

## UN ESPACE CHALEUREUX OUVERT À TOUS !

De passage à Montsoreau, faites une halte à la Maison du Parc. Tout ici vous invite à la détente et à la découverte. Vitrine des 116 communes qui composent le territoire, vous y trouverez :

- Un lieu d'accueil de qualité, partagé avec l'Office de Tourisme du Saumurois. Randonnées, visites, hébergements... Retrouvez toutes les informations nécessaires pour vos loisirs ou votre séjour,
- Une exposition permanente pour découvrir les paysages et les hommes qui les ont façonnés,
- Des expositions temporaires sur des thèmes variés : insectes, alimentation, énergie...,
- Des informations sur le Parc et ses actions,
- Une boutique.

La Maison du Parc est un incontournable pour tous les visiteurs, accessible gratuitement !

## UN ACCUEIL ADAPTÉ AUX PUBLICS

La Maison du Parc est labellisée "Qualité Tourisme" et "Tourisme et Handicap" :

- Parking PMR (à 5mètres de la porte d'entrée),
- Site accessible pour les personnes à mobilité réduite,
- Boucle magnétique et loupe à disposition,
- Assises tout au long du parcours de visite,
- Dans l'exposition permanente, passages à travers un rideau de cordes et espace dans le noir.



## Les animations



19 FÉV. 2025

### La nuit de la chouette

**SORTIE ANIMAUX**

Loire Odysée



03 AVR. 2025

### L'eau et la gestion des ouvrages

**DÉBAT**

**FLEUVE ET RIVIÈRE**

Loire Odysée



05 AVR. 2025

### La vallée au rythme de l'eau

**SORTIE**

**FLEUVE ET RIVIÈRE**

Loire Odysée



09 AVR. 2025

### Rencontre avec Frax, un arbre pas comme les autres

**ATELIER ANIMAUX**

Maison du Parc



## P'TITS ATELIERS : MAINTENANT À TÉLÉCHARGER

Les p'tits ateliers de la Maison du Parc s'invitent chez vous ! Cette année, profitez de jeux et petits bricolages... dans votre salon. Quizz, pop-up, coloriages thématiques sont **disponibles en téléchargement**, pour partager des moments de convivialité en toute sécurité.

### Autour des troglos

- [Coloriage](#)
- [Fiche-jeu "Les troglodytes"](#)
- [Troglo pop-up et consignes pour le réaliser](#)
- [Quizz Troglo et règles du jeu](#)

### Autour des petites bêtes

- [Fabrique ta p'tite bête - consignes](#)

### Autour de la forêt

- [Dessine avec des feuilles - consignes](#)
- [Jeu Habille ton arbre et consignes pour le réaliser](#)
- [Fabrique ton herbier et fiche arbres pour retrouver les essences](#)
- [Bataille de la forêt: règles du jeu, tapis de joueur A et tapis de joueur B et cartes à jouer](#)

### Autour du patrimoine bâti

- [Memory du bâti et consignes pour le réaliser](#)



Moments de convivialité à la Maison du Parc

## EXPOSITIONS À EMPRUNTER



### Attention ! Zones créatives

NATURE ET PAYSAGE

ZONES HUMIDES

Sources d'inspiration pour de nombreux écrivains et artistes, les zones humides sont des lieux méconnus, pourtant étonnants et pleins de vie.

[Lire la suite +](#)



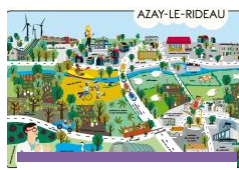
### Au coeur de la forêt

NATURE ET PAYSAGE

FORÊT

Un tour en forêt à travers les clichés lauréats du 2<sup>ème</sup> concours photos du Parc.

[Lire la suite +](#)



### Bons baisers de 2070

ÉNERGIE ET TRANSITION

CHANGEMENT CLIMATIQUE

Des habitants des communes d'Azay-le-Rideau, Chinon, Huismes, Loire-Authion et Saumur ont voyagé avec le Parc en 2070, le temps d'un atelier. Leurs...

[Lire la suite +](#)



### Chauves-souris, portraits renversants

NATURE ET PAYSAGE

FAUNE

Dans l'obscurité des trogloles vivent de petits mammifères volants. À travers de beaux portraits photographiques, l'exposition emmène à la rencontre de...

[Lire la suite +](#)



### Destination 2050 : osez les voyages du futur

ÉNERGIE ET TRANSITION

CHANGEMENT CLIMATIQUE

Cette exposition aborde de façon originale et ludique les questions liées au changement climatique et l'adaptation nécessaire pour y faire face.

[Lire la suite +](#)

## ACCUEIL DE GROUPES

Les accueils de groupes se font exclusivement sur réservation.

- Accueil personnalisé, introduction sur le Parc et l'exposition permanente.
- Possibilité de visite commentée du bâtiment éco-construit.

Toute l'année, sur réservation.

## VOTRE AVIS COMPTE !

Vous avez aimé votre visite ? Laissez-nous votre avis et partagez votre point de vue sur [Tripadvisor](#).

## À PROXIMITÉ

- le circuit patrimoine "Au temps des mariniers" entre Montsoreau et Candes-Saint-Martin - 4 km
- le sentier de randonnée de Montsoreau/Turquant "Un village et son château entre Loire et troglodytes" - 10 km

## INFORMATIONS PRATIQUES

**Entrée :** gratuite

**Durée de la visite :** 1 heure environ

**Ouverture :** de début février à début novembre

**Chiens acceptés :** tenus en laisse

**Pratique :** Accès aux poussettes / Accès PMR / Adapté aux familles / En anglais / Vélo

**Moyens de paiement :** Carte bancaire / Chèque-vacances / Chèque bancaire / Espèces / Visa

**Langues parlées :** FR EN ES DE

## PÉRIODES D'OUVERTURE

**DE 19 OCT. 2024 A 03 NOV. 2024** De 10:00 à 13:00 - 14:00 à 17:00 (Vacances de la Toussaint. Fermeture le lundi)

## ÉQUIPEMENTS

Parking	Parking PMR
Parking bus	Equipement bébé
Jardin	Barre d'attache vélo
Barre d'attache chevaux	Aire de pique-nique
Jeux	

## SERVICES

Animaux acceptés	Jardin / Terrasse
Consignes à bagage	Kit réparation vélo
Accessible	Boutique

## CONTACT

☎ 02 41 38 38 88

✉ maisonduparc [at] parc-loire-anjou-touraine.fr

🌐 [www.parc-loire-anjou-tou](http://www.parc-loire-anjou-tou)

📍



## La boutique

Découvrez une large gamme d'ouvrages pour petits et grands sur le patrimoine, la faune et la flore, souvenirs de vacances et idées cadeaux ! Profitez également d'objets réalisés par les artisans vanniers bénéficiaires de la marque « Valeurs Parc naturel régional » pour les p'tits plaisirs ! La boutique est ouverte aux horaires de la Maison du Parc.



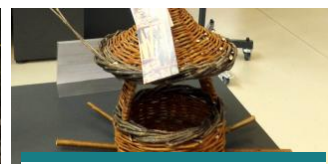
### Itinéraire gourmand dans les Parcs naturels régionaux

Voyage, rencontres et saveurs un seul



### Bande-dessinée "Au fond du trou"

Cette BD autobiographique raconte avec humour les aventures souterraines



### Vannerie "Valeurs Parc"

Retrouvez dans la boutique des idées cadeaux réalisés par les vanniers du réseau marque "Valeurs Parc naturel

ouvrage ! "Itinéraire gourmand dans les Parcs naturels régionaux" vous emmène à la découverte de trésors gustatifs, de producteurs passionnés et de recettes originales des PNR. En Loire-Anjou-Touraine, c'est Vincent, cuisinier de campagne qui vous dévoile ses 2 recettes gourmandes et locales. Sans oublier les bons produits du territoire : truffes, champignons, vins AOC...  
Prix : 22€

de Nepsie, graphiste-illustratrice et de Le Vilain ou comment ils survivent à l'achat et la rénovation d'une maison troglo sans aucune expérience... Pendant un peu plus d'un an, ils vivent une odyssee folle emplie de déconvenues et de victoires, de vie à la campagne et d'auto-construction de leur habitat.  
Prix : 20€

régional". Nourrissez facilement et joliment les oiseaux de votre jardin grâce à cette belle mangeoire, confectionnée par Christine Vincent de l'atelier Plume et brin d'osier à Saché !  
Prix : 32€

## À TÉLÉCHARGER

PDF	PROGRAMME 2024 MAISON DU PARC - 1.67 MO	↓
PDF	COLORIAGE TROGLOS - 372 KO	↓
PDF	FICHE-JEUX "LES TROGLODYTES" - 983.31 KO	↓
PDF	TROGLO POP-UP - CONSIGNES - 242.61 KO	↓
PDF	TROGLO POP-UP - MODÈLE - 78.79 KO	↓
PDF	QUIZZ TROGLO - RÈGLES DU JEU - 149.68 KO	↓
PDF	QUIZZ TROGLO - CARTES DE JEU - 1.74 MO	↓
PDF	JEU - FABRIQUE TA P'TITE BÊTE - 141.3 KO	↓
PDF	JEU DESSINE AVEC DES FEUILLES - 211.38 KO	↓
PDF	JEU HABILLE TON ARBRE - 151.82 KO	↓
PDF	JEU HABILLE TON ARBRE - MODÈLE ARBRE VERTICAL - 127.74 KO	↓
PDF	FABRIQUE TON HERBIER - CONSIGNES - 309.04 KO	↓
PDF	FABRIQUE TON HERBIER - FICHES ARBRES - 445.53 KO	↓
PDF	BATAILLE DE LA FORÊT - CONSIGNES DE FABRICATION - 80.89 KO	↓
PDF	BATAILLE DE LA FORÊT - CARTES - 1.46 MO	↓
PDF	BATAILLE DE LA FORÊT - RÈGLES DU JEU - 631.37 KO	↓
PDF	BATAILLE DE LA FORÊT - TAPIS DE JOUEUR A - 1.37 MO	↓
PDF	BATAILLE DE LA FORÊT - TAPIS DE JOUEUR B - 1.37 MO	↓
PDF	MEMORY DU PATRIMOINE BÂTI - CONSIGNES - 83.9 KO	↓
PDF	MEMORY DU PATRIMOINE BÂTI - CARTES - 351.55 KO	↓