



FORÊT

L'Arbre et la forêt

Maine-et-Loire

La forêt nous intrigue, par ce qu'elle est et ceux qu'elle abrite. Découvrons sa naissance, la croissance des arbres, les végétaux et les animaux que l'on peut y trouver.

Arbre qui es tu ?

Évadons-nous dans un conte pour comprendre la naissance d'une forêt, puis par des ateliers tournants, répondons à quelques questions : pourquoi certains arbres perdent-ils leurs feuilles ? comment grandit un arbre ? tous les végétaux d'une forêt font-ils partie du même groupe ? qu'est-ce qu'une pyramide écologique ?

1/2 journée en classe

Arbres, petits bêtes and co

Prenons le temps de découvrir cette forêt individuellement. Qu'observons-nous ? Que ressentons-nous ? Puis par des ateliers tournants, nous découvrons les végétaux spécifiques de cette forêt, les petites bêtes de sol et des traces et indices de présence animale. [яндекс](#)

1/2 journée en forêt

Forêt de Louerre, Saint-Rémy-la-Varenne, étang de Joreau à Gennes, Saint-Nicolas de Bourgueil ou la Breille-les Pins

INTERVENANT

Prieuré de Saint-Rémy-la-Varenne

CONTACT

☎ 02 41 38 38 86

✉ m.clemot@parc-loire-anjou-touraine.fr

INFORMATIONS PRATIQUES

Objectif : Arbres - litière forestière- mammifères

Cycle(s) : 2 / 3

Durée : 2 ½ journées

Déplacement en bus : Oui

Tarif de l'intervenant : 390 € + 0,50 €/km depuis St-Rémy-la-Varenne Facture adressée par l'intervenant à votre école Or

Subvention du Parc à l'école : 230 € Sous réserve de validation de l'inscription par le Parc et votre Inspection.

Coût du projet : 160 € + les frais de déplacement

Transport : Organisation et financement des transports à la charge de l'école.

Préparation de votre projet

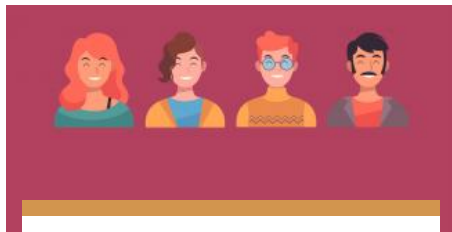


Réunions de préparation enseignants/intervenants

ÉDUCATION AU
TERRITOIRE

Dates et horaires des réunions en
présentiel.

[Lire la suite +](#)



Extranet - établissements scolaires

ÉDUCATION AU
TERRITOIRE

Un espace personnel pour suivre
le partenariat avec le Parc :
inscriptions et demandes de
subventions.

[Lire la suite +](#)