

FORÊT

NATURE

Arbres de vie

Indre-et-Loire - Allonnes - Antoigné - Artannes-sur-Thouet - Bellevigne-les-Châteaux - Blou - Brain-sur-Allonnes - Brossay - Cizay-la-Madeleine - Courchamps - Dénezé-sous-Doué - Doué-en-Anjou - Epieds - Fontevraud-l'Abbaye - Gennes-Val de Loire - La Breille-les-Pins - Le Coudray-Macouard - Le Puy-Notre-Dame - Les Ulmes - Longué-Jumelles - Louresse-Rochemenier - Montreuil-Bellay - Montsoreau - Neuillé - Parnay - Rou-Marson - Saint-Clément-des-Levés - Saint-Macaire-du-Bois - Saint-Philbert-du-Peuple - Saumur - Souzay-Champigny - Tuffalun - Turquant - Varennes-sur-Loire - Varrains - Vaudelnay - Verrie - Villebernier - Vivy

DÉROULEMENT

L'arbre vivant - ½ journée

L'arbre est introduit en douceur afin de se débarrasser des idées reçues. Puis, au travers diverses activités, on comprend que l'arbre est un être vivant à part entière : il vieillit, se reproduit, respire...

Un arbre, des arbres - ½ journée

La séance permet aux enfants de reconnaître un arbre au travers ses différents éléments qui le constitue : feuilles, fruits, écorce... Ils apprennent à identifier un arbre selon une grille de détermination. Les informations apprises lors de la séance sont alors valorisées par la création d'un herbier.

Un arbre, des vies - ½ journée

L'arbre fait partie de la forêt mais n'est pas le seul habitant de celle-ci. Beaucoup d'espèces forestières ont un lien très étroit avec l'arbre et c'est l'ensemble de ces relations que nous allons mettre en avant au sein de cette séance. Dans un premier temps nous verrons quelles sont les espèces animales présentes en forêt et découvriront les liens qu'elles entretiennent avec l'arbre. Nous nous pencherons ensuite sur les autres espèces qui peuvent être en relation avec l'arbre (végétaux champignons). Pour finir nous verrons que l'homme aussi est lié à l'arbre au travers d'un conte et de différents questionnements.

INTERVENANT

CPIE Touraine-Val de Loire

CONTACT

Organisé par : Parc naturel régional Loire-Anjou-Touraine
☎ 02 41 38 38 86
✉ m.clemot@parc-loire-anjou-touraine.fr

INFORMATIONS PRATIQUES

Objectif : Ecosystème - Espèces - Arbre

Cycle(s) : 3

Durée : 3 ½ journées

Déplacement en bus : Oui

Tarif de l'intervenant : 585 €

Subvention du Parc à l'école : 345 €

Coût du projet : 240 € + frais de déplacement

Transport : Organisation et financement des transports à la charge de l'école.

Communes concernées : Indre-et-Loire + communes de la C.A. Saumur Val de Loire

Préparation de votre projet

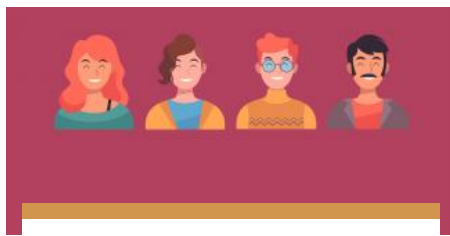


Réunions de préparation enseignants/intervenants

ÉDUCATION AU TERRITOIRE

Dates et horaires des réunions en présentiel.

[Lire la suite +](#)



Extranet - établissements scolaires

ÉDUCATION AU TERRITOIRE

Un espace personnel pour suivre le partenariat avec le Parc : inscriptions et demandes de subventions.

[Lire la suite +](#)