



MILIEUX
HUMIDES

NATURE

Kamishibai

Maine-et-Loire

DÉROULEMENT

*Un projet autour de l'écoute, de la création d'histoires et de leurs interprétations.
A la fin du projet, les classes auront construit au choix un kamishibai ou une malle à histoire, et les histoires qui vont avec !*

L'animateur présente deux techniques de conte : le kamishibai et la malle à histoire. La séance se termine par un atelier artistique.

½ journée en classe

Balade contée dans la commune pour trouver les éléments qui permettront de construire les histoires.

½ journée autour de l'école

L'enseignant réalise avec ses élèves les illustrations du kamishibai ou de la malle à histoire,.

En classe par l'enseignant

Croisière contée à bord des bateaux «Loire de lumière» puis les élèves présentent aux animateurs leur création.

½ journée à Saint-Mathurin-sur-Loire

INTERVENANT

Maison de Loire en
Anjou - Loire Odyssee

CONTACT

Organisé par : Parc
naturel régional Loire-
Anjou-Touraine
☎ 02 41 38 38 86
✉ m.clemot@parc-loire-anjou-touraine.fr

INFORMATIONS PRATIQUES

Objectif : Loire - conte

Cycle(s) : 2 / 3

Durée : 3 ½ journées

Déplacement en bus : Oui

Tarif de l'intervenant : 570 € + 0,64 €/km depuis Saint-Mathurin-sur-Loire

Subvention du Parc à l'école : 345 € - Sous réserve de validation de l'inscription par le Parc et votre Inspection.

Coût du projet : 225 € + les frais de déplacement

Transport : Organisation et financement des transports à la charge de l'école.

Communes concernées : Maine-et-Loire

Préparation de votre projet

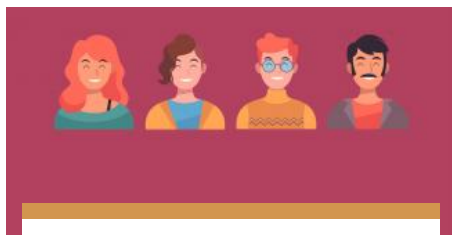


Réunions de préparation enseignants/intervenants

ÉDUCATION AU
TERRITOIRE

Dates et horaires des réunions en
présentiel.

[Lire la suite +](#)



Extranet - établissements scolaires

ÉDUCATION AU
TERRITOIRE

Un espace personnel pour suivre
le partenariat avec le Parc :
inscriptions et demandes de
subventions.

[Lire la suite +](#)