

MILIEUX  
HUMIDES

NATURE

# Petits pas sur la berge

Indre-et-Loire - Allonnes - Antoigné - Artannes-sur-Thouet - Bellevigne-les-Châteaux - Blou - Brain-sur-Allonnes - Brossay - Cizay-la-Madeleine - Courchamps - Denezé-sous-Doué - Doué-en-Anjou - Epieds - Fontevraud-l'Abbaye - Gennes-Val de Loire - La Breille-les-Pins - Le Coudray-Macouard - Le Puy-Notre-Dame - Les Ulmes - Longué-Jumelles - Louresse-Rochemenier - Montreuil-Bellay - Montsoreau - Neuillé - Parnay - Rou-Marson - Saint-Clément-des-Levées - Saint-Macaire-du-Bois - Saint-Philbert-du-Peuple - Saumur - Souzay-Champigny - Tuffalun - Turquant - Varennes-sur-Loire - Varrains - Vaudelnay - Verrie - Villebernier - Vivy

## DÉROULEMENT

### **Berge dans tous les sens** - ½ journée

Cette demi-journée permettra aux élèves de découvrir le milieu de la rivière au travers leurs sens. Au programme : chasse aux trésors d'éléments de la rivière, fabrication de parfum, déplacement nocturne, dégustation...

### **Oiseaux, qui est-tu ?** - ½ journée

Découverte du cycle de vie de l'oiseau en lien avec la saisonnalité. Observation de la morphologie d'un oiseau pour comprendre comment elle s'adapte à son milieu, à sa nourriture.

### **P'tites bêtes de l'eau** - ½ journée

Découvrir un milieu naturel et ses habitants par une méthode scientifique. Découvrir et utiliser une technique de pêche pour identifier qu'il y a de la vie dans l'eau et apprendre à reconnaître les petites bêtes.

### **Jeux et jouets de plantes** - ½ journée

Les plantes des zones humides offrent tout un tas de possibilités de jeux et d'amusement que les enfants découvriront et s'inventeront eux-mêmes.

## INTERVENANT

CPIE Touraine-Val de Loire

## CONTACT

**Organisé par :** Parc naturel régional Loire-Anjou-Touraine

☎ 02 41 38 38 86

✉ [m.clemot@parc-loire-anjou-touraine.fr](mailto:m.clemot@parc-loire-anjou-touraine.fr)

## INFORMATIONS PRATIQUES

**Objectif :** Rivière - 5 sens

**Cycle(s) :** 1

**Durée :** 4 ½ journées

**Déplacement en bus :** Oui

**Tarif de l'intervenant :** 780 €

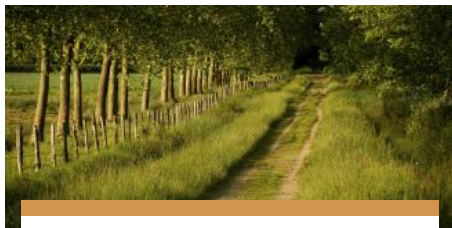
**Subvention du Parc à l'école :** 460 €

**Coût du projet :** 320 € + frais de déplacement

**Transport :** Organisation et financement des transports à la charge de l'école.

**Communes concernées :** Indre-et-Loire + communes de la C.A. Saumur Val de Loire

## Préparation de votre projet

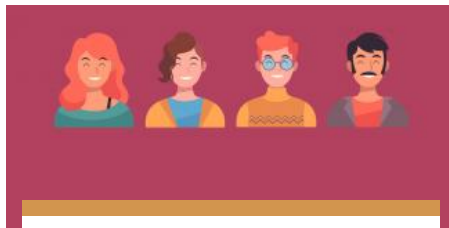


### Réunions de préparation enseignants/intervenants

ÉDUCATION AU  
TERRITOIRE

Dates et horaires des réunions en  
présentiel.

[Lire la suite +](#)



### Extranet - établissements scolaires

ÉDUCATION AU  
TERRITOIRE

Un espace personnel pour suivre le  
partenariat avec le Parc : inscriptions  
et demandes de subventions.

[Lire la suite +](#)