

MILIEUX
HUMIDES

NATURE

La rivière m'a dit

Indre-et-Loire - Allonnes - Antoigné - Artannes-sur-Thouet - Bellevigne-les-Châteaux - Blou - Brain-sur-Allonnes - Brossay - Cizay-la-Madeleine - Courchamps - Dénezé-sous-Doué - Doué-en-Anjou - Epieds - Fontevraud-l'Abbaye - Gennes-Val de Loire - La Breille-les-Pins - Le Coudray-Macouard - Le Puy-Notre-Dame - Les Ulmes - Longué-Jumelles - Louresse-Rochemenier - Montreuil-Bellay - Montsoreau - Neuillé - Parnay - Rou-Marson - Saint-Clément-des-Levées - Saint-Martin-de-la-Place - Saint-Philbert-du-Peuple - Saumur - Souzay-Champigny - Tuffalun - Turquant - Varennes-sur-Loire - Varrains - Vaudelnay - Verrie - Villebernier - Vivy

DÉROULEMENT

L'eau sous toutes ses facettes - ½ journée

Appréhender la complexité du thème de l'eau. L'eau est un thème avec plusieurs composantes : des états différents, une répartition sur la planète inégale, un cycle naturel mais aussi un cycle de consommation. L'eau est une ressource indispensable pour l'homme qu'il est important de préserver.

L'eau sur mesure - ½ journée

Étudier une zone humide à l'aide d'une approche scientifique. Pour étudier un milieu naturel, et en particulier un milieu humide il faut tout d'abord s'en imprégner et l'observer. Puis plusieurs mesures peuvent être prises afin de déduire la qualité du milieu.

P'tites bêtes de l'eau - ½ journée

Découvrir un milieu naturel et ses habitants par une méthode scientifique. Découvrir et utiliser une technique de pêche pour identifier qu'il y a de la vie dans l'eau et apprendre à reconnaître les petites bêtes.

3 ½ journées sur une berge de rivière accessible autour de l'école.

INTERVENANT

CPIE Touraine-Val de Loire

CONTACT

Organisé par : Parc naturel régional Loire-Anjou-Touraine

☎ 02 41 38 38 86

✉ m.clemot@parc-loire-anjou-touraine.fr

INFORMATIONS PRATIQUES

Objectif : Ressource en eau - Zone humide - Ecosystème

Cycle(s) : 3

Durée : 3 ½ journées

Déplacement en bus : Oui

Tarif de l'intervenant : 585 €

Subvention du Parc à l'école : 345 € - Sous réserve de validation de l'inscription par le Parc et votre Inspection.

Coût du projet : 240 € + frais de déplacement.

Transport : Organisation et financement des transports à la charge de l'école.

Communes concernées : Indre-et-Loire + communes de la C.A. Saumur Val de Loire

Préparation de votre projet

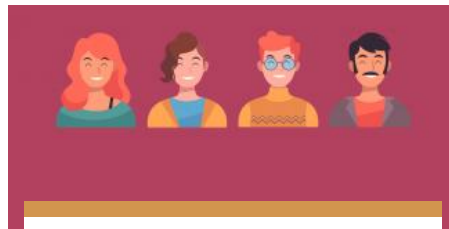


Réunions de préparation enseignants/intervenants

ÉDUCATION AU
TERRITOIRE

Dates et horaires des réunions en
présentiel.

[Lire la suite +](#)



Extranet - établissements scolaires

ÉDUCATION AU
TERRITOIRE

Un espace personnel pour suivre le
partenariat avec le Parc : inscriptions
et demandes de subventions.

[Lire la suite +](#)