



MILIEUX
HUMIDES

NATURE

Citoyens de l'eau

Toutes les communes

DÉROULEMENT

L'eau sur notre planète et autour de notre école

Balade sous forme d'un rallye photos et d'énigmes. Cette première excursion ludique amène les enfants à identifier la place de l'eau autour de l'école. Celle que l'on voit, qu'on ne voit pas, celle que l'on utilise en tant qu'humain et l'eau brute... Un premier échange en fin d'atelier pour partager les découvertes et les comparer aux représentations recueillies en début de séance.

Sous forme d'ateliers, cette seconde étape est consacrée à la représentation sous forme de maquette du village et de ses environs en y insérant les éléments liés à l'eau repérés lors de la première investigation (édifices, circuits probables des eaux, milieux naturels périphériques...). Cet outil n'est pas abouti à la fin de cette première étape. Il sera un fil rouge du projet.

2 ½ journées autour de l'école et en classe au 1er trimestre

L'eau, de sa consommation aux milieux naturels

Cette troisième étape fait suite au travail en autonomie réalisé par l'enseignant sur les besoins en eaux de chaque élève et de sa famille ainsi que sur les possibles conséquences sur le cycle naturel. Cette étape fait place à l'approche expérimentale. On prélève des échantillons d'eau, on définit ce que peut être une pollution ainsi que son vocabulaire (propre et sale) puis on teste chacun des échantillons. On formalise ainsi notre place d'humain dans un cycle établi.

Sous forme d'ateliers, il s'agit de découvrir la richesse des différents mondes aquatiques dans le monde. Jeux de manipulations, activités sensorielles, défis géographiques, énigmes collectives....

2 ½ journées à l'école et aux alentours (seconde ½ journée optionnelle) au 2ème trimestre

Mise en œuvre, et partage d'une initiative sur l'eau à l'école

Le cycle, les acteurs, les enjeux ... Nombres de sujets ont été abordés durant ces deux premiers trimestres pour comprendre la place de l'eau autour de soi. Mais est-ce si facile de s'organiser ensemble pour consommer autrement ? On se met alors dans la peau de la maîtresse, de l'agriculteur, du retraité jardinier... Une situation nous est imposée, à nous de débattre, faire valoir nos arguments et comprendre les rouages d'un projet collectif.

Action concrète à définir

Peut être précédée de rencontres avec des acteurs et usagers de l'eau (agriculteur, élu, jardinier...) organisées par l'enseignant.

2 ½ journées à l'école au 3ème trimestre

INTERVENANT

Maison de Loire en Anjou
- Loire Odysée

CONTACT

Organisé par : Parc
naturel régional Loire-
Anjou-Touraine

☎ 02 41 38 38 86

✉ m.clemot@parc-loire-anjou-touraine.fr

INFORMATIONS PRATIQUES

Objectif : Ressource en eau - qualité - quantité - usages

Cycle(s) : 3

Durée : 2,5 journées

Déplacement en bus : Non

Tarif de l'intervenant : 950 €, 1140€ avec l'option - Factures adressées par les intervenants à votre école

Subvention du Parc à l'école : 575 €, 690 € avec l'option. Sous réserve de validation de l'inscription par le Parc et votre Inspection.

Coût du projet : 375 € ou 450 € avec l'option.

Communes concernées : Toutes les communes

Préparation de votre projet

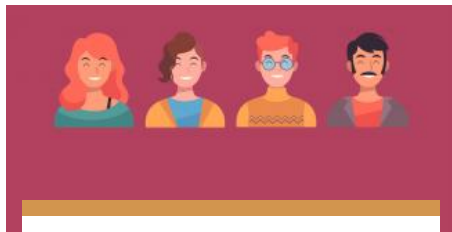


Réunions de préparation enseignants/intervenants

ÉDUCATION AU
TERRITOIRE

Dates et horaires des réunions en présentiel.

[Lire la suite +](#)



Extranet - établissements scolaires

ÉDUCATION AU
TERRITOIRE

Un espace personnel pour suivre le partenariat avec le Parc : inscriptions et demandes de subventions.

[Lire la suite +](#)