



Les missions

La première mission du Parc est de préserver un patrimoine exceptionnel. Il valorise ses richesses, tant auprès des habitants que des touristes. S'appuyant sur les forces vives du territoire, il favorise un développement économique et social harmonieux respectueux des équilibres naturels et humains.

LES MISSIONS

Comme l'ensemble des Parcs naturels régionaux français, le Parc Loire-Anjou-Touraine concilie la préservation des patrimoines et du développement local. Ses missions, définies par décret, sont au nombre de 5 :

La protection et la gestion du patrimoine naturel, culturel et paysager

Un Parc naturel régional s'attache à gérer de façon harmonieuse ses espaces, à maintenir la diversité biologique de ses milieux, à préserver et valoriser ses ressources naturelles, ses paysages, ses sites remarquables et fragiles, à mettre en valeur et à dynamiser son patrimoine culturel.

L'aménagement du territoire

Partie intégrante des politiques nationales et régionales d'aménagement du territoire, un Parc naturel régional contribue à définir et orienter les projets d'aménagement menés sur son territoire, dans le respect de l'environnement.

Le développement économique et social

Parce qu'un Parc naturel régional est avant tout un territoire habité, son rôle est d'accompagner et valoriser les actions économiques et sociales qui respectent l'environnement, s'engagent dans un développement durable et assurent une qualité de vie.

L'accueil, l'éducation et l'information

Un Parc naturel régional favorise le contact avec la nature, sensibilise ses habitants à l'environnement, incite ses visiteurs à la découverte de son territoire à travers des activités et des équipements éducatifs, culturels et touristiques, respectueux de la nature et des paysages.

L'expérimentation

Un Parc naturel régional contribue à des programmes de recherche et a pour mission d'initier des procédures nouvelles et des méthodes d'actions qui peuvent être reprises sur tout autre territoire.

L'expérimentation menée par les Parcs naturels régionaux permet d'imaginer de nouveaux processus de planification, de gestion

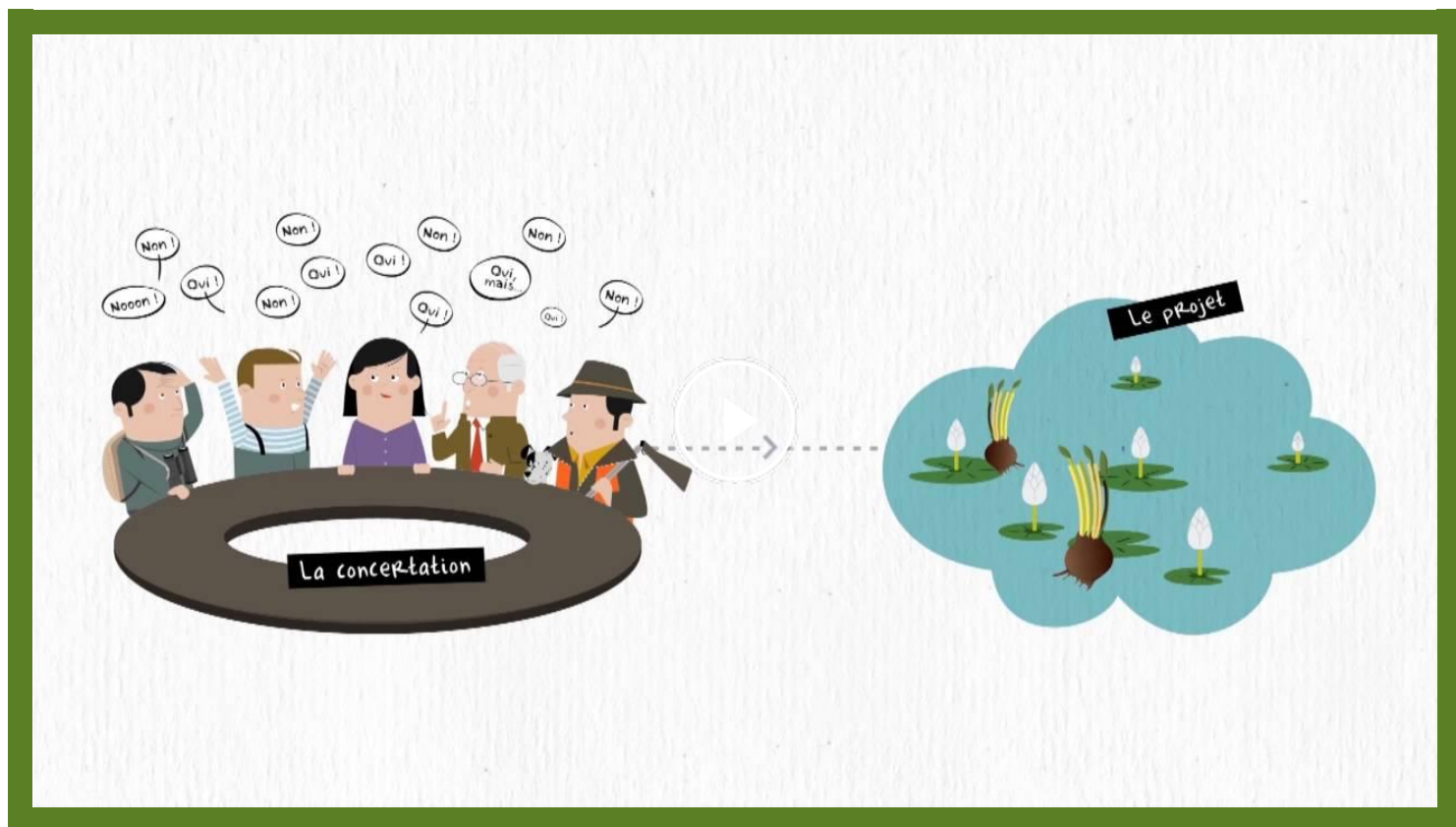
de l'espace rural et de les tester.

ET POUR MOI HABITANT, IL FAIT QUOI CONCRÈTEMENT LE PARC ?

Le Parc Loire-Anjou-Touraine, vous y habitez et ses actions vous concernent aussi au quotidien :

- À l'école : Antoine sort en forêt avec sa classe. Anna prépare un exposé sur le climat. Ces projets scolaires sont organisés et financés par le Parc.
- À la cantine : Pierre, gestionnaire du collège fait partie d'un groupe animé par le Parc, qui s'organise pour approvisionner la cantine en produits locaux et bio.
- Le week-end : Émilie part en balade au marais de Brézé, un site naturel aménagé par le Parc. De retour chez elle, elle réserve le gîte idéal pour ses amis parmi les hébergements de la marque « Valeurs Parc naturel régional ».
- À la maison : Simon est investi dans un collectif pour le développement des énergies renouvelables en local, une dynamique soutenue par le Parc dès son origine.

COMMENT AGIT UN PARC NATUREL RÉGIONAL ?





À TÉLÉCHARGER

PDF	RAPPORT D'ACTIVITÉS 2018 - 2.96 MO	↓
PDF	PLAQUETTE DE PRÉSENTATION "AU SERVICE D'UN TERRITOIRE D'EXCEPTION" - 3.17 MO	↓
PDF	PLAQUETTE DE PRÉSENTATION : "360 DEGRÉS SUR UN PROJET DE TERRITOIRE" - 1.92 MO	↓

Vous aimerez aussi



Services aux collectivités

URBANISME ET
MOBILITÉ

ÉNERGIE ET
TRANSITION

NATURE ET
PAYSAGE

Le Parc est au service des collectivités et leur donne la possibilité de se rencontrer, d'échanger autour des grands enjeux de société pour trouver...

[Lire la suite +](#)



Services aux particuliers

ÉNERGIE ET
TRANSITION

TOURISME ET
LOISIRS

Pour vous habitants, le Parc met en œuvre, avec ses partenaires, des animations et outils de découverte. Il vous apporte aussi des conseils gratuits...

[Lire la suite +](#)



Services aux acteurs économiques

TOURISME ET
LOISIRS

ALIMENTATION ET
AGRICULTURE

Parce qu'un Parc est avant tout un territoire de vie, l'enjeu est d'y concilier activité économique et respect de l'environnement. Le Parc vous...

[Lire la suite +](#)

Les plus consultés



ANNULÉ - Les noms de lieux sont inquiétants !

CONFÉRENCE

PATRIMOINE BÂTI ET HISTOIRE

Savigny-en-Véron

Les Musées Chinon, Vienne et Loire

Certains noms de lieux sont particulièrement inquiétants : lieux dangereux, risqués pour les voyageurs, lieux fréquentés par des brigands ou des...

[Lire la suite +](#)



La Loire au fil des saisons

ATELIER

ANIMAUX

Montsoreau

Maison du Parc

Laissez-vous conter l'histoire de Léon le Héron et ses amis. Découvrez comment les animaux affrontent l'hiver et ce qu'ils deviennent au printemps.

...

[Lire la suite +](#)



[PROLONGATION] Un an dans les zones humides

EXPOSITION

FLEUVE ET RIVIÈRE

Montsoreau

Maison du Parc

L'illustrateur-naturaliste Benoit Perrotin a passé un an dans les zones humides du territoire.

Plongez dans son univers artistique à la rencontre de...

[Lire la suite +](#)
