



PRODUITS  
LOCAUX

SAFRAN

# Safran de Val

*La Tour-Saint-Gelin*

Au sud de la Touraine, proche de Richelieu et de sa célèbre cité, Valérie a installé sa safranière depuis plus de quinze ans déjà. Les bulbes de safran s'épanouissent chaque saison tout près de son habitation et de son gîte également bénéficiaire de la marque "Valeurs Parc naturel régional".

Valérie cultive son safran dans le plus grand respect de l'environnement appliquant des méthodes artisanales pour la transformation de cette épice rare. Ici, ni traitement chimique ni engrais minéraux : les bulbes utilisés sont tous issus de sa production ou de celles d'autres safranier(e)s.

Véritable passionnée et attachée à faire vivre ce savoir-faire, Valérie est présidente de l'association des Safraniers de Touraine.

L'ensemble de sa production est vendue en circuits-courts, dans les épicerie locales ou les restaurants du territoire.

## LE PARC AIME



Valérie vous accueille dans sa magnifique boutique aménagée, où vous pouvez retrouver sa large gamme des produits à base de safran.

Tout au long de l'année et plus particulièrement durant la récolte des fleurs, elle vous propose de découvrir la culture insolite du safran. Cueillette, émondage, séchage n'auront plus de secret pour vous.

Autour d'une dégustation, elle vous fera découvrir le goût intense de cette épice particulière et ses multiples utilisations culinaires.

## CONTACT



**Propriétaire :** Valérie  
Raineau Boucher  
☎ 06 28 35 69 91  
✉ [contact@safrandeval.fr](mailto:contact@safrandeval.fr)  
🌐 [www.safrandeval.fr/](http://www.safrandeval.fr/)

## INFORMATIONS PRATIQUES

**Période d'ouverture :** Toute l'année

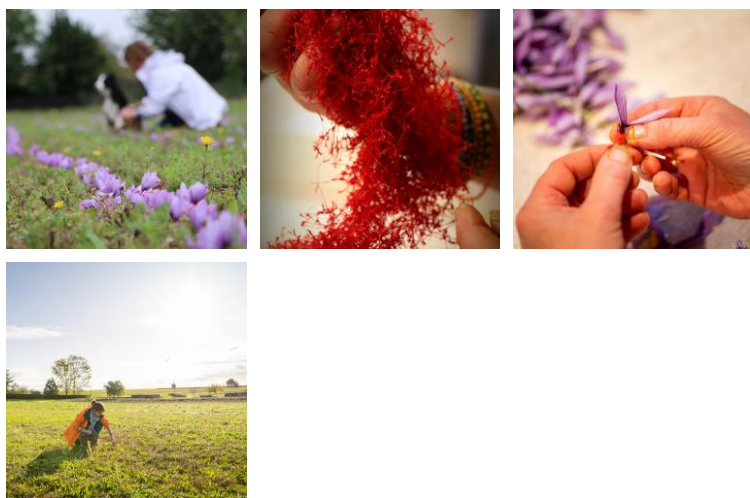
**Horaires d'ouverture :** Sur rendez-vous

**Groupes acceptés :** 20 personnes maximum

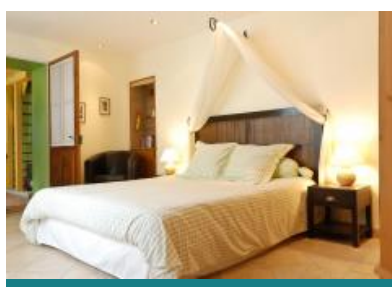
**Pratique :** Accès PMR

**Moyens de paiement :** Carte bancaire / Chèque bancaire / Espèces

**Langues parlées :** **FR** **EN**



## Autour de... Le Parc vous propose des hébergements

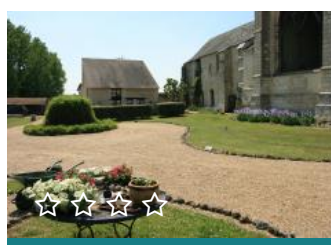


### La Closerie Saint Martin

CHAMBRE  
D'HÔTES

Ligré

Capacité max : 11 personnes



### Le Grenier à grains

GÎTE

Luzé

Capacité max : 6 personnes

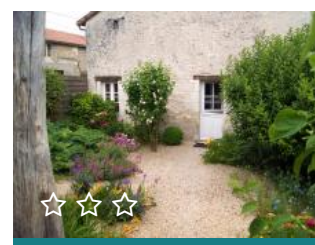


### La Porterie

GÎTE

Luzé

Capacité max : 5 personnes



### Gîte de l'âne

GÎTE

La Tour-Saint-Gelin

Capacité max : 6 personnes

VOIR TOUS LES  
HÉBERGEMENTS

## Autour de... Le Parc vous propose aussi



### Voie verte Richelieu - Chinon

À  
VÉLO

PAYSAGE

Richelieu



### La Table des Fées

RESTAURANT

Lémeré



### Château et Jardins du Rivau

SITE DE  
VISITE

Lémeré