



Sols vivants, voyage en terres inconnues

Une exposition à la découverte d'un monde mystérieux, infiniment petit, que nous foulons chaque jour : le sol. Percez les secrets de ce microcosme incroyable !

SYNOPSIS

Les sols que nous foulons chaque jour forment des écosystèmes complexes et précieux. À eux seuls, ils abritent un quart de la biodiversité mondiale ! Champignons, mollusques, bactéries... la vie fourmille sous nos pieds. Ces petits invisibles rendent possible la production de nos aliments, filtrent l'eau, stockent le carbone, aident à l'atténuation des inondations... Sans oublier qu'ils sont les témoins de notre passé et les garants de notre avenir. Pourtant, ces milieux uniques sont largement menacés et subissent l'effet des activités humaines.

À travers cette exposition originale, dénichiez les richesses insoupçonnées de ce milieu unique et fragile. Fouillez dans la terre, observez à la loupe, mettez vos sens en éveil et (re)découvrez le lien qui nous unit au sol et la nécessité de le préserver.



DESCRIPTIF TECHNIQUE

L'exposition se compose de :

- 6 panneaux imprimés de 1 x 2m sur tissu prêt à suspendre : introduction, "Sur quelle terre marchons-nous ?", "Comment se forme le sol ?", "Un puissant allié sous terre", "Sol en danger", "Que faire chez moi pour préserver la vie du sol ?"
- 1 panneau de 3 x 1,2 m "Une vie incroyable sous nos pieds".
- 3 tables ludiques : "test de la boulette de terre", "observation à la binoculaire" et "jeu labyrinthe")
- 1 vidéo de 6mn de Philippe Lebeaux sur la micro faune des sols.

LES PETITS +

Cette exposition allie la création artistique aux informations et expériences scientifiques. Elle peut être complétée par le guide des plantations du Parc : <https://guidedesplantations.fr>

Pour emprunter l'exposition

Contactez *Christèle Bulot*, chargée de mission culture
c.bulot [at] parc-loire-anjou-touraine.fr ou *02 41 38 38 88*
Nous vous enverrons ensuite le contrat de prêt

Vous aimerez aussi



La côte saumuroise

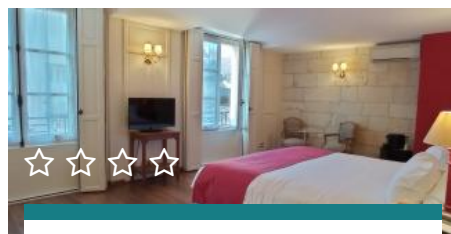
À
VÉLO

LOIRE

VILLES

Saumur

[Lire la suite +](#)

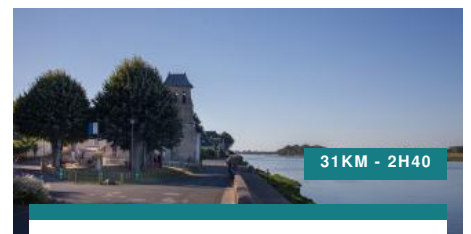


Le Grand Monarque

HÔTEL

Azay-le-Rideau

[Lire la suite +](#)



Loire à Vélo - Tronçon de Saumur à Saint-Rémy-la- Varenne

À
VÉLO

LOIRE À
VÉLO

Saumur

[Lire la suite +](#)