

SITE DE VISITE

# Musée du Véron

Savigny-en-Véron - Autour de Chinon

Situé au cœur d'un espace naturel sensible de 4 hectares, le Musée du Véron devient musée d'anthropologie sociale et culturelle, ouvert sur le monde et accessible à tous.

Sa nouvelle exposition permanente "Faire Monde" est une invitation à découvrir la diversité humaine et à interroger les relations que les hommes et les femmes entretiennent avec leur environnement. Ce parcours de visite, récemment conçu, fait dialoguer collections du musée et collections, publiques et privées, d'ici et d'ailleurs, avec des œuvres d'arts, dont des œuvres iconiques telles que Le Penseur d'Auguste Rodin et Grande grenouille de Max Ernst.

Une visite à vivre en famille sans modération !

## CONTACT

☎ 02 47 58 09 05  
 ✉ [musees@cc-cvl.fr](mailto:musees@cc-cvl.fr)  
 🌐 [museeduveron.fr/](http://museeduveron.fr/)



PARC NATUREL RÉGIONAL  
LOIRE ANJOU TOURAINE

## LE PARC AIME



Les équipes mettent leur savoir-faire au profit du territoire et ne cessent de se réinventer au service des visiteurs.

On vous conseille de jeter un œil à leur programmation culturelle et de tester les ateliers proposés ! Tout au long de l'année, le musée vous propose expositions, visites, conférences, spectacles... De qualité, nombreux et variés, ils s'adressent à un large panel de publics.

## INFORMATIONS PRATIQUES

**Période d'ouverture :** De février à novembre

**Langage de la visite :** Français

**Durée :** 1h30

**Moyens de paiement :** Carte bancaire / Chèque-vacances / Chèque bancaire / Espèces

**Langues parlées :** [FR](#) [EN](#)

## EQUIPEMENT

Aire de pique-nique

Barre d'attache vélo

Equipement bébé

Parking

Parking bus

Terrasse

## SERVICES

Sites de visite

Boutique

## TARIFS

**4€**

PLEIN TARIF

**2,50€**

6-18 ANS

**2,50€**

TARIF RÉDUIT

**Gratuit**

- 6 ANS

**5€**

PASS 2 MUSÉES (VÉRON + CARROI)  
Plein tarif

**3,50€**

PASS 2 MUSÉES (VÉRON + CARROI)  
Tarif réduit

**Gratuit**

PASS 2 MUSÉES (VÉRON + CARROI)  
- 6 ans



**Autour de...**  
**Le Parc vous propose des hébergements**



### Pic Epeiche

GÎTE D'ÉTAPE OU DE GROUPE

Lerné

Capacité max : 24 personnes

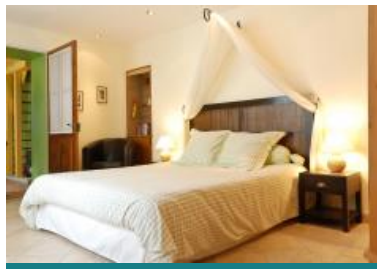


### Tertuf

GÎTE D'ÉTAPE OU DE GROUPE

Lerné

Capacité max : 14 personnes



### La Closerie Saint Martin

CHAMBRE D'HÔTES

Ligré

Capacité max : 11 personnes



### Le Pas des Vignes

GÎTE D'ÉTAPE OU DE GROUPE

Savigny-en-Véron

Capacité max : 23 personnes

VOIR TOUS LES HÉBERGEMENTS

## Autour de... Le Parc vous propose aussi



23KM - 2H

### Sur les traces de Rabelais

A CHEVAL BÂTI PAYSAGE

Seuilly



### La Table des Fées

RESTAURANT

Lémeré