



PRODUITS  
LOCAUX

GRAINES, PÂTES &  
HUILES

# La ferme du joyeux laboureur

Marçay

Située à Marçay, au sud de Chinon, Pays de Rabelais, la ferme du joyeux laboureur s'est spécialisée dans la transformation de ses productions au sein même de l'exploitation. Farines, huiles, pâtes sèches et légumes secs sont produits ici en agriculture biologique grâce à l'engagement et à la passion de Karine et Guillaume et de leurs salariés, Géraldine et Jonathan.

La grande majorité de la production de la ferme est commercialisée en circuits courts, dans des réseaux de proximité. Les habitants profitent alors d'une large gamme de produits de qualité fabriqués localement.

## LE PARC AIME



En dégustant les "Epicuriennes", attendez-vous à être surpris ! Loin des pâtes "classiques", celles-ci sont issues de blés biologiques, moulues sur meule de pierre pour respecter les qualités nutritives du grain. Façonnées dans des moules en bronze, elles sont ensuite séchées à basse température, pour conserver tout le goût et la saveur de la matière première : le blé.

## CONTACT



**Propriétaire :** Karine et  
Guillaume Turquois

☎ 06 13 04 18 33

✉ [lejoyeuxlaboureur@gmail.com](mailto:lejoyeuxlaboureur@gmail.com)

🌐 [lejoyeuxlaboureur.fr/](http://lejoyeuxlaboureur.fr/)



## INFORMATIONS PRATIQUES

**Période d'ouverture :** Toute l'année

**Horaires d'ouverture :** Les vendredis de 16h à 19h

**Moyens de paiement :** Carte bancaire / Chèque bancaire / Espèces

**Langues parlées :** FR EN



## Autour de... Le Parc vous propose des hébergements



**Pic Epeiche**

GÎTE D'ÉTAPE OU DE GROUPE

Lerné

Capacité max : 24 personnes

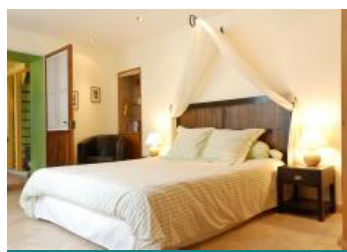


**Tertuf**

GÎTE D'ÉTAPE OU DE GROUPE

Lerné

Capacité max : 14 personnes

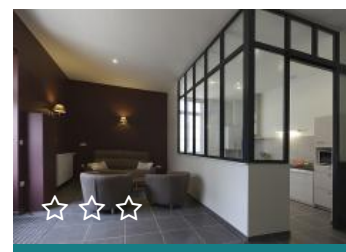


**La Closerie Saint Martin**

CHAMBRE D'HÔTES

Ligré

Capacité max : 11 personnes



**Le Pas des Vignes**

GÎTE D'ÉTAPE OU DE GROUPE

Savigny-en-Véron

Capacité max : 23 personnes

VOIR TOUS LES  
HÉBERGEMENTS

## Autour de... Le Parc vous propose aussi



**Sur les traces de Rabelais**

A CHEVAL

BÂTI

PAYSAGE

Seuilly



**La Table des Fées**

RESTAURANT

Lémeré



**Château et Jardins du Rivau**

SITE DE VISITE

