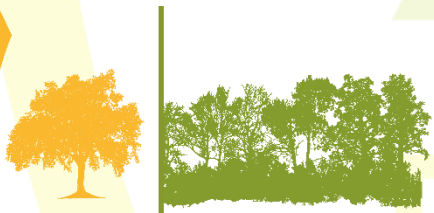


Bocage et Agroforesterie

La place de l'arbre dans nos territoires

Le PGDH

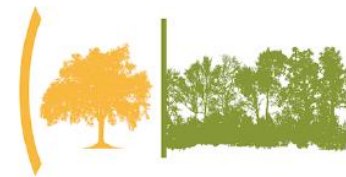
un nouvel outil de valorisation des haies



Afac
Pays-de-la-Loire

L'Afac-Agroforesteries en région

Membre du réseau



Afac
Agroforesteries

Sandrine EMERIAU

Louresse Rochemenier/Louerre, le 16/09/2021

Présentation

- Association créée en 2018
- Émanation de l'AFAC Agroforesteries au niveau national
- Regroupe 60 adhérents dont 44 structures en Pays de la Loire
- Représente l'ensemble des acteurs œuvrant en faveur du bocage : haies, mares, prairies et agroforesterie sous toutes ses formes

→ **Structure de référence** pour la promotion de l'arbre hors forêt à l'échelle régionale

Le Conseil d'Administration



Nos missions

- Consolider et diffuser la connaissance de l'arbre et de la haie
 - Partage d'expériences de terrain + résultats de la recherche scientifique
- Promouvoir la gestion durable des éléments bocagers
 - PGDH / Label Haie / Label Bas Carbone / BCAE7
- Accompagner les projets de plantation
- Participer à la structuration de filières de valorisation
 - Bois d'œuvre / bois énergie / litière / Végétal Local[®] ...
- Sensibiliser et former les différents publics
 - Agriculteurs et acteurs du monde agricole / Institutions publiques / Opérateurs terrain / Grand public...

Contexte

- PGDH = Plan de Gestion Durable des Haies
- Issu du Plan National de développement de l'agroforesterie (action 4.3)
- Fruit d'une négociation débutée en 2019 entre l'APCA et l'AFAC Agroforesterie pour une base commune
- A conduit à l'élaboration d'un cadre-type unique au niveau national
- Cela a ainsi abouti à la création :
 - d'un **outil SIG** de reporting (plug-in QGIS), basé sur la couche référentiel bocage de l'IGN et compatible avec GéoHaie.
 - d'une **formation spécifique** (collaboration AFAC + CFPPA Angers-Le Fresne)
- Source : <https://afac-agroforesteries.fr/plan-de-gestion-durable-des-haies-pgdh/>

Cadre-type national & objectifs

- Outil pratique de gestion des haies à l'échelle de l'exploitation agricole
- Une nomenclature unique des éléments à relever sur le terrain
- Diagnostic complet :
 - état des lieux
 - potentiel valorisable (*bois énergie, bois d'œuvre*)
 - conseil de gestion (*planification des travaux d'exploitation, d'amélioration et de développement des haies*)
 - biodiversité
- Méthode uniformisée (parler de la même chose + même présentation)
 - méthodologie + contenu communs obligatoires
 - un même format de restitution du PGDH à l'agriculteur
- Centralisation des données (base nationale IGN) comprenant les mêmes indicateurs relevés et calculés

Cadre-type national & objectifs

Les objectifs du plan de gestion durable des haies

Aussi le plan de gestion durable des haies est un outil de connaissance, de planification des travaux d'entretien et de valorisation des haies, de projection de travaux de restauration à l'échelle d'une exploitation agricole.

DANS QUEL
ÉTAT EST-IL ?

QU'Y A-T-IL
DANS MON
BOCAGE ?

COMBIEN DE
BOIS PUIS-JE
PRODUIRE
PAR AN ?

PLAN DE GESTION DURABLE DES HAIES

Outil d'aide à la planification permettant à l'agriculteur de connaître son capital haies et les manières de le gérer durablement.

COMMENT PUIS-
JE AMÉLIORER
LES HAIES DE
MON BOCAGE ?

QUELLE EST
LA MEILLEURE
VALORISATION
POUR CETTE
HAIE ?

COMMENT ET
QUAND DOIS-JE
ENTREtenir LES
HAIES DE MON
EXPLOITATION ?

Objectifs

Attention...

PGDH \neq outil de diagnostic de territoire

→ Unité de base différente

→ Nécessite moins d'indicateurs

→ Certains indicateurs sont spécifiques

Atac

Pays-de-la-Loire

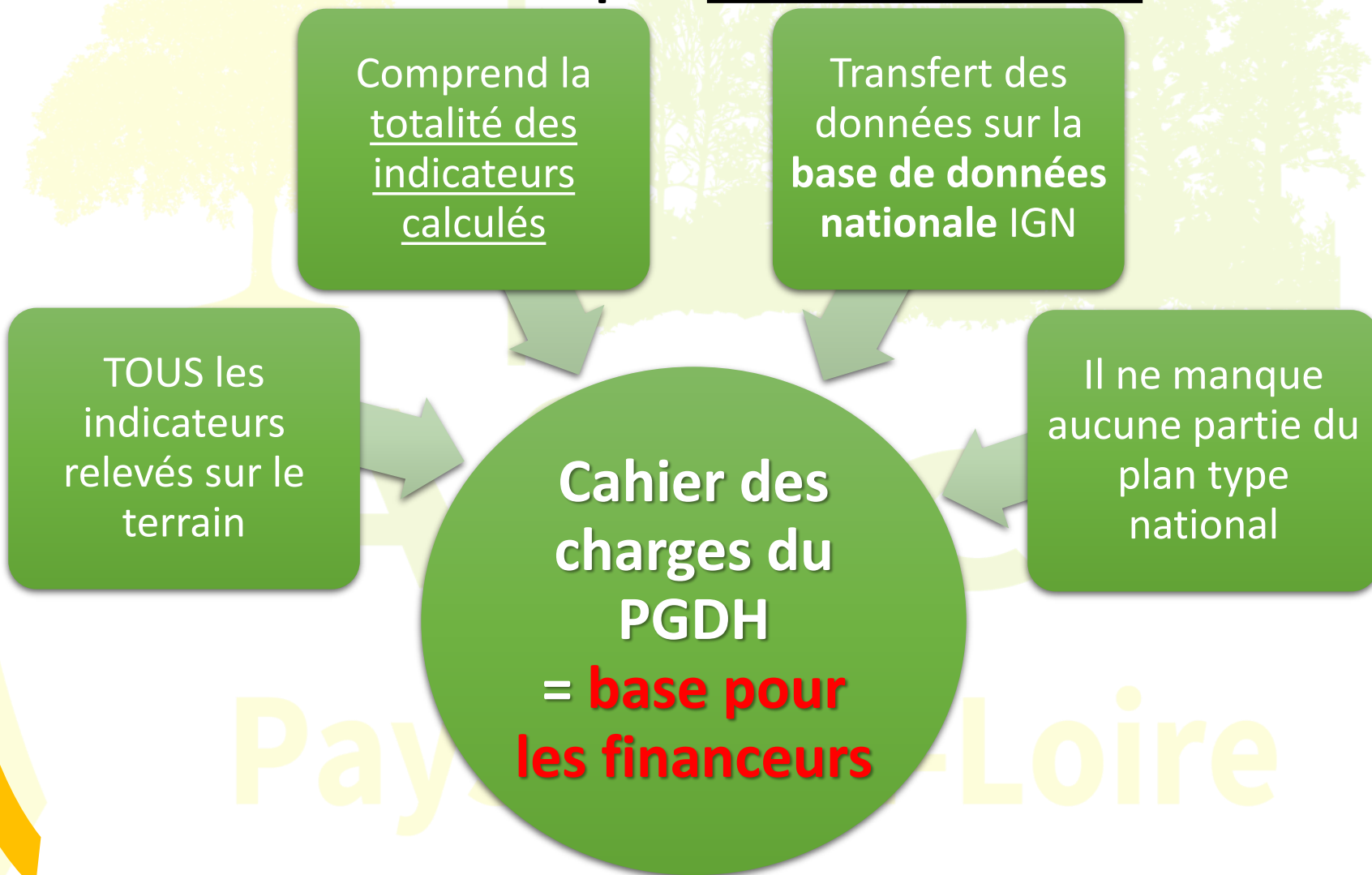
Cadre-type national

PGDH conforme et complet si et seulement si :

- TOUS les indicateurs relevés sur le terrain (33 en tout)
= aucun champ de la nomenclature ne doit rester vide
- Comprend la totalité des indicateurs calculés
= obligation d'homogénéité dans les méthodologies de calcul des données
- Transfert des données sur la **base de données nationale IGN**
= les outils numériques développés et utilisés doivent être compatibles avec la plateforme GéoHaie de l'IGN
- Il ne manque aucune partie du plan type national
= aucun chapitre et sous-partie ne sont optionnels

Cadre-type national

PGDH conforme et complet si et seulement si :



5 étapes de réalisation

1. Préparation préalable avec l'agriculteur
2. Préparation des supports cartographiques digitalisés
3. Diagnostic des haies par une prospection sur le terrain
4. Importation des données et rédaction du rapport de synthèse
5. Restitution et conseil à l'exploitant

Afac
Pays-de-la-Loire

Un document final en 3 parties

1. Synthèse et analyse
 - 1.1 État des lieux
 - 1.2 Programme de travaux
 - 1.3 Potentiel de valorisation des haies
2. Atlas cartographique, reportage photographique et tableaux descriptifs des indicateurs par haie
3. Tableaux, fiches techniques et de références

→ Pour 15 ans

Pays-de-la-Loire

Coût & financement

- Autour de 2 000€
 - Fourchette entre 1 500€ et 2 500€
 - Dépend du temps passé sur le terrain
- Financement possible
 - Liger Bocage : mesure "valorisation"
 - Contrats Territoriaux "Eau"
 - Via Territoire Engagé pour la Nature (TEN)
→ *Facilite l'accès aux financements et AAP*

Pays-de-la-Loire

Formation des techniciens

- 1 formation nationale en 2 modules
- Module 1 :
 - 3 jours au CFPPA Angers Le Fresne
 - 1 évaluation
 - 920 € /pers. (non soumis à TVA)
- Module 2 :
 - Réalisation du 1^{er} PGDH
 - Correction par les pairs
 - Si validé → Attestation de compétence
- Liste des personnes formées :
<https://afac-agroforesteries.fr/formation-et-agrement-pgdh/>



LeFresne
Angers - Segré

Intérêts pour les collectivités

- Émergence et construction de **Filière durable**
- Enjeu Label Haie pour le bois énergie
 - PGDH = référentiel initial qui sera nécessaire pour de nombreuses autres démarches autour des haies, comme la labellisation «Label Haie» ou «Label bas carbone»
- Critère pour marché public ou fournir certaines SCIC



**Label
Haie**

Ressources
durables de nos
territoires

Prochaines étapes : Adapter l'outil aux territoires

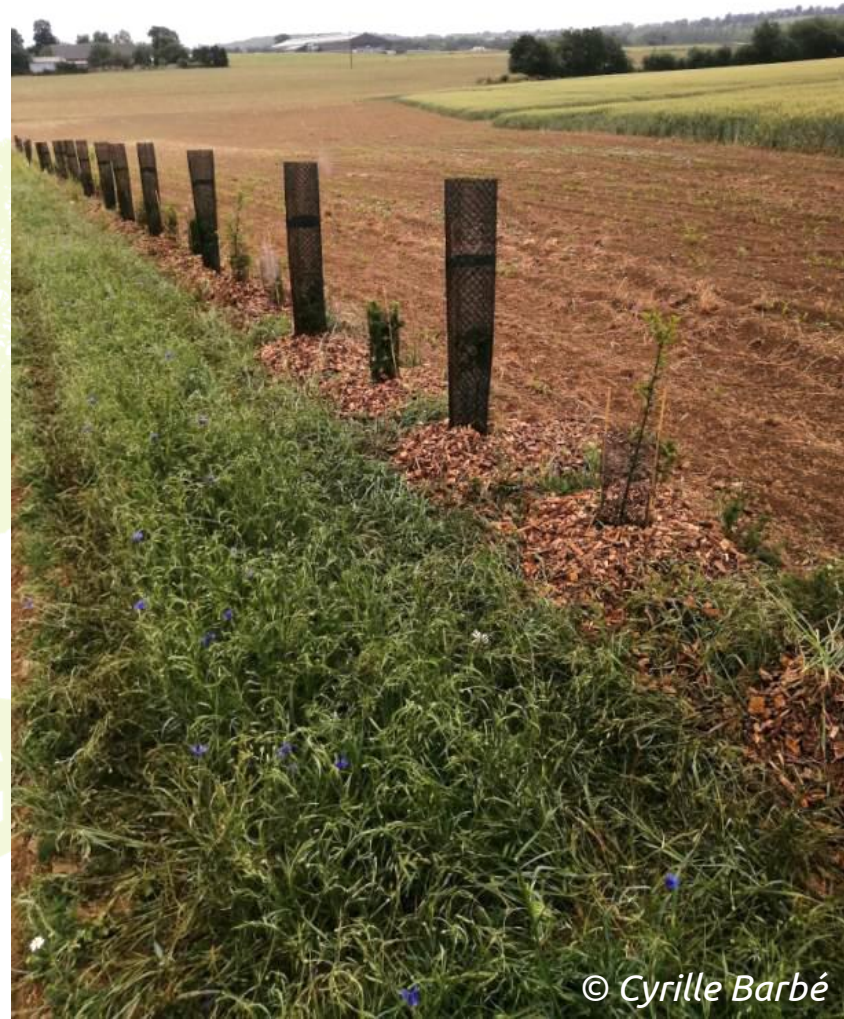
- Bords de route et problématique fibre
 - Recherche de collectivités pour expérimenter
 - Échelle communale ou intercommunale
 - Existe déjà en Bretagne !
- Bassin versant (diagnostic bocager de territoire)
 - Demande de l'Agence de l'Eau

Afac
Pays-de-la-Loire

Vos questions

Afa

Pays-de-la-Loire



© Cyrille Barbé

Merci de votre attention!