



# Le pâturage sous peupleraie : une alternative à explorer

Léa BOUBET, CRPF Île-de-France Centre-Val de Loire

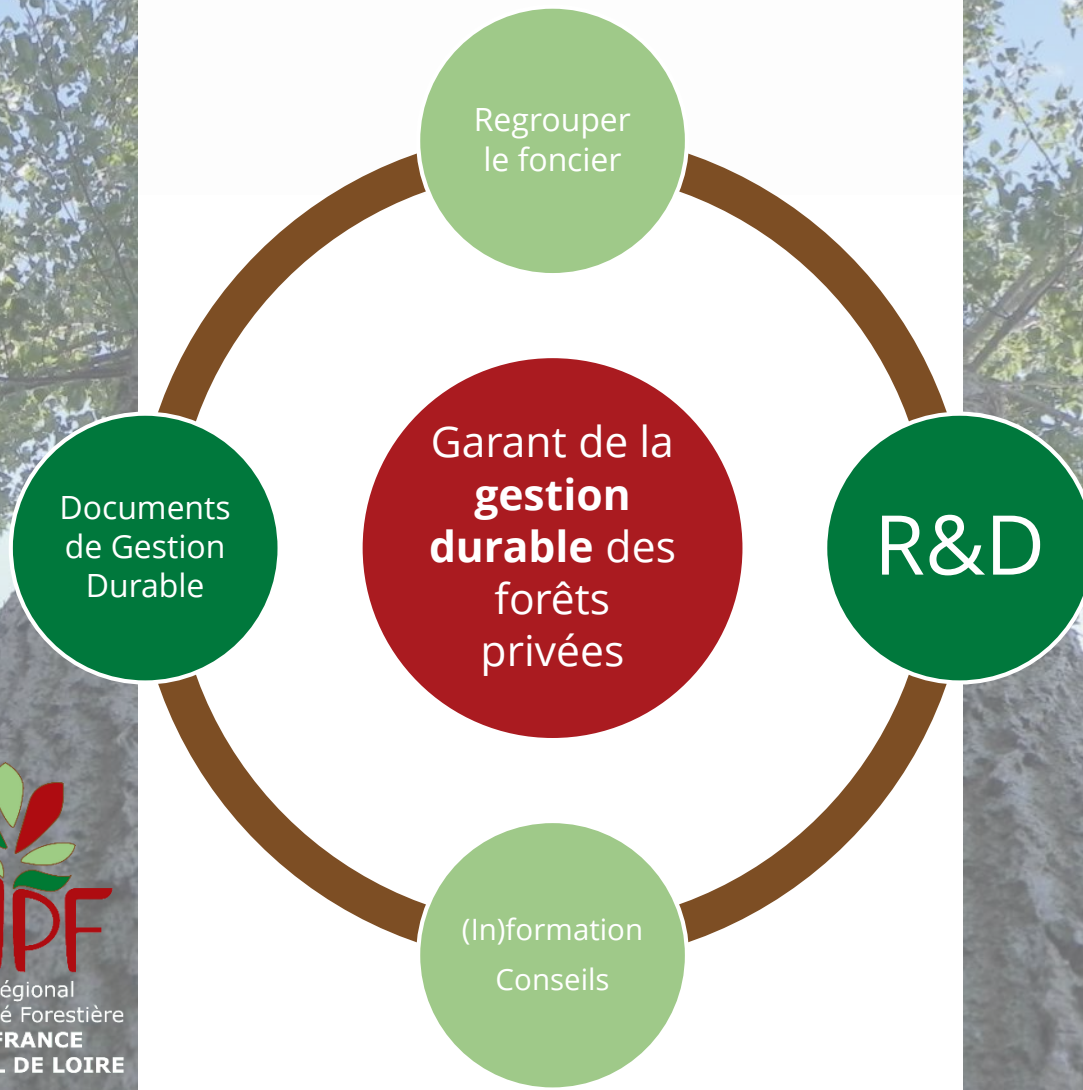


# Sommaire



- Présentation du **CRPF**
- L'essence de la réflexion : **le peuplier**
- Projet « **Du peuplier pour l'avenir** »
- **Pourquoi** le pâturage sous peupleraie ?
- Construire les **bonnes pratiques** ?

# Le Centre National de la Propriété Forestière





# L'essence du projet

## LE PEUPLIER :



**Un matériaux  
écologique local**



**Une filière  
capitale**



**Une ressource  
reconstituer**



# Objectifs du projet

**Maintenir les  
peupleraies**

Sécuriser  
approvisionnement  
bois

Maintenir voire  
développer les  
industriels

**Aide au  
reboisement**

**Améliorer la  
populiculture**

Emploi local &  
circuit court

**Guide de  
populiculture**

**Produire du  
Bois de qualité**

Contexte local  
Environnement  
& Paysage

Respect de  
l'environnement  
& du paysage

**Étude  
sociologique**



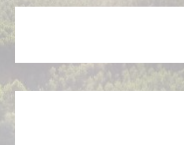
# Aide au reboisement



Merci le  
Peuplier



Du  
peuplier  
pour  
l'avenir



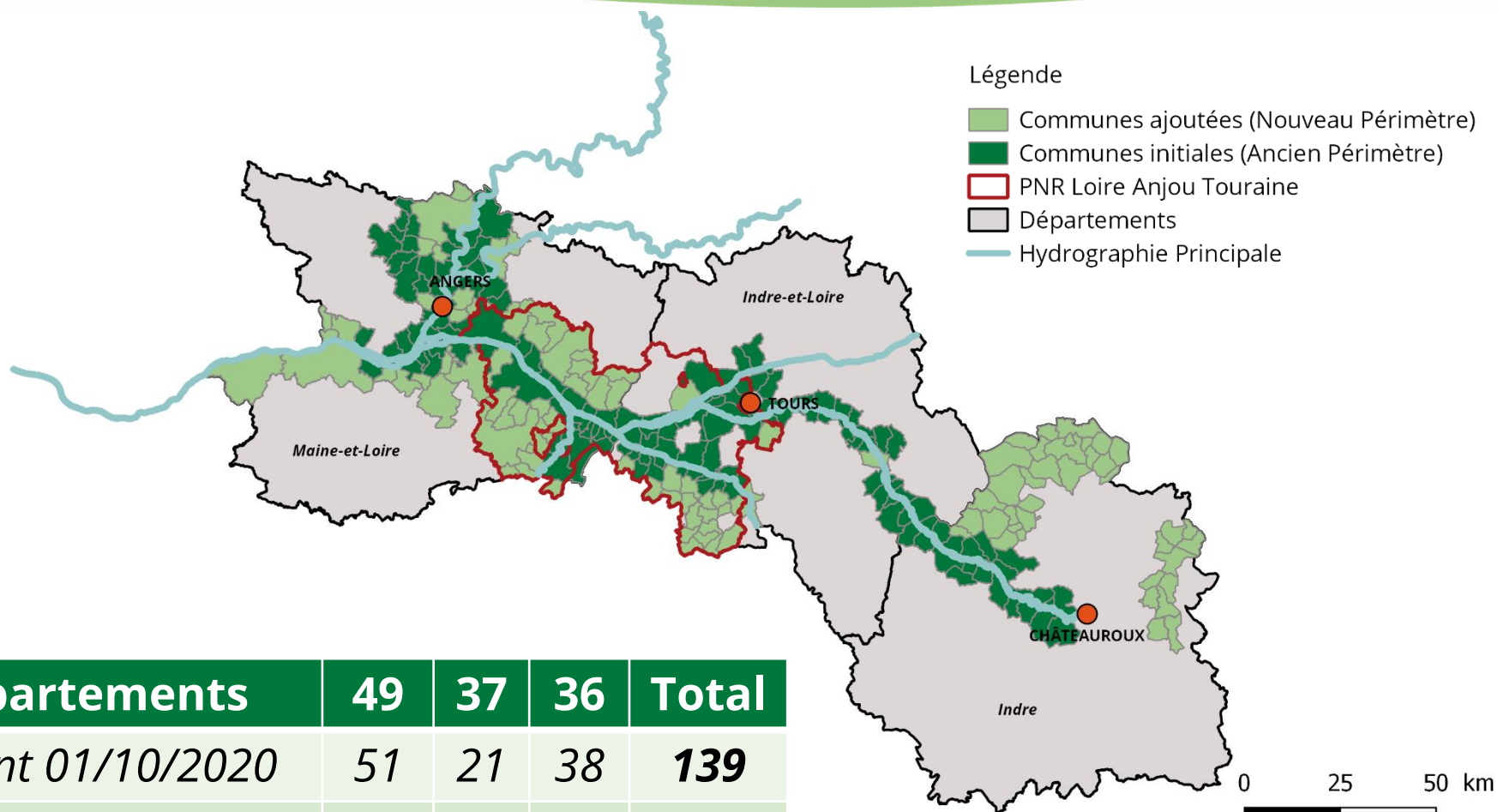
5€ / plant  
≈ 900€/ha

**≈ 30 000 tiges de peupliers replantées**

**≈ 170 ha de peupleraies**

**Aide disponible jusqu'au 30 mai 2022**

# Un périmètre d'étude bi-régional





# Inconceivable ?







# Une des solutions du projet

## Environnement

Limitation des  
traitements sous-  
étage

Alternatives  
chimique et  
mécaniques

## Social & paysage

Maintient la  
perméabilité  
visuelle

Anime et renforce  
les liens sociaux  
du territoire



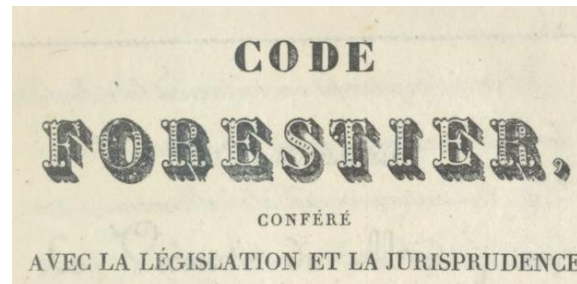
Intérêt des  
partenaires

# Une pratique non encadrée

Pas de cadre  
légal

Entre sylviculture  
et agriculture

Risque de  
défrichement  
indirect



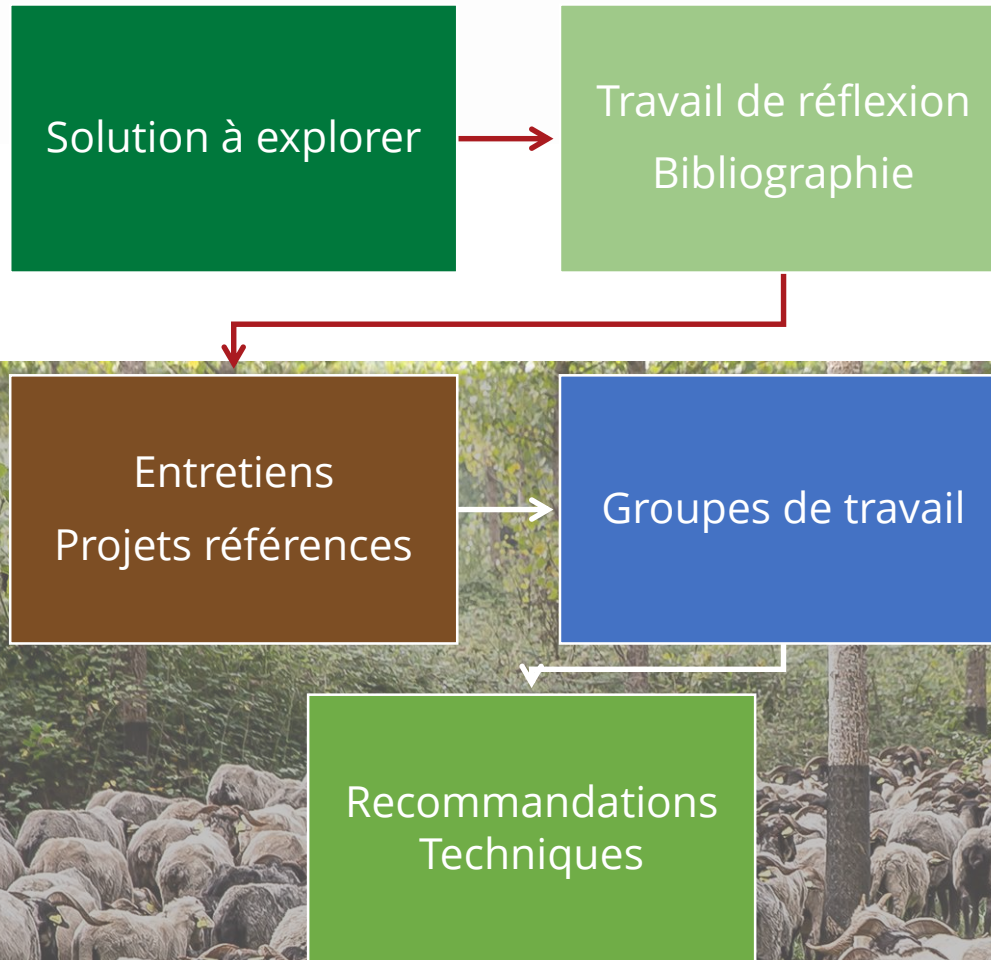


# La priorité : le bois !



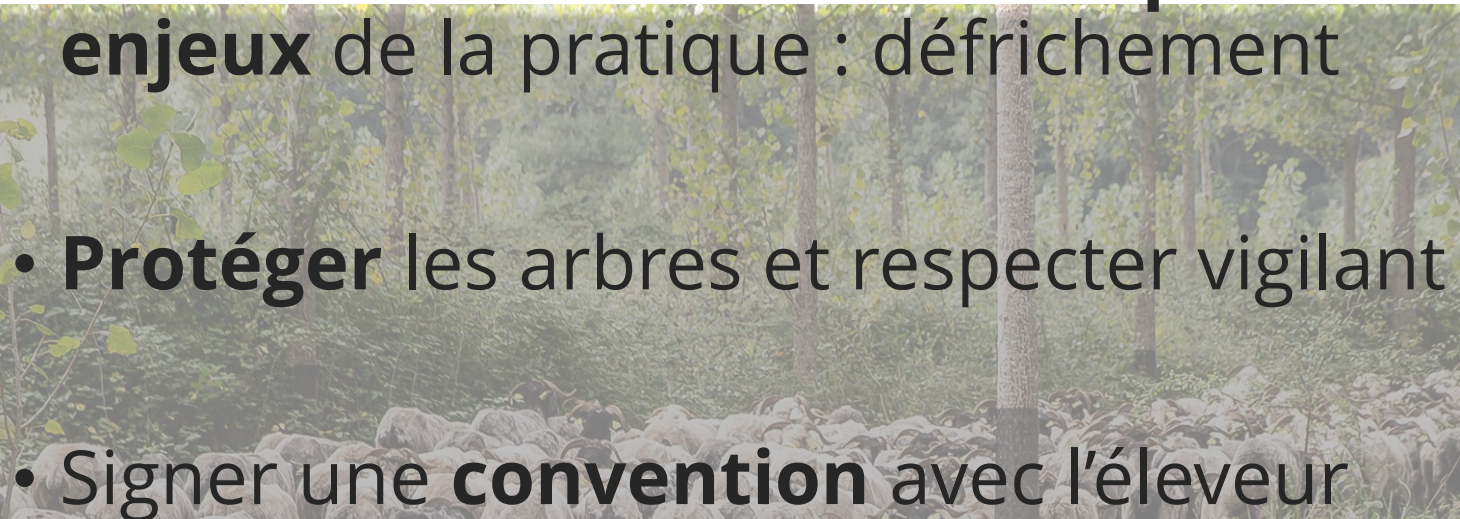


# Développer et encadrer cette pratique





# Identifier les bonnes pratiques

- Posséder un **Document de Gestion Durable** + programme coupe/travaux
  - Prendre connaissances des **risques et enjeux** de la pratique : défrichement
  - **Protéger** les arbres et respecter vigilant
  - Signer une **convention** avec l'éleveur
- 



# Le guide

L'indispensable  
bientôt disponible !

Rendez-vous en fin  
d'année...





**Merci  
à vous**

**BOUBET Léa  
06 11 25 85 78  
leaboubet@cnpf.fr**